

การฝึกซ้อมแผนอุบัติเหตุหมู่ ประจำปี พ.ศ. ๒๕๖๗

วันที่ ๕ เมษายน ๒๕๖๗ เจ้าหน้าที่กู้ภัยอุทยานแห่งชาติดอยภูนาง จำนวน ๕ คน ร่วมซ้อมแผนอุบัติเหตุหมู่ประจำปี พ.ศ. ๒๕๖๗ ณ จุดเกิดเหตุจากสถานการณ์จำลอง เพื่อเตรียมความพร้อมเมื่อเกิดเหตุการณ์จริง ได้ออกปฏิบัติหน้าที่ ณ จุดเกิดเหตุ เพื่อให้การช่วยเหลือและนำส่งโรงพยาบาลได้รวดเร็ว และร่วมสรุปผลการซ้อมแผนอุบัติเหตุหมู่ นำเสนอปัญหา อุปสรรค ข้อเสนอแนะ ณ ห้องประชุมโรงพยาบาลเชียงใหม่ อําเภอเชียงใหม่ จังหวัดพะเยา



“No Gift Policy ทส. โปร่งใสและเป็นธรรม”



“No Gift Policy ทส. โปร่งใสและเป็นธรรม”

อุทยานแห่งชาติดอยภูนาง ปฏิบัติงานนโยบายสำคัญบริหารจัดการป่าต้นน้ำเสื่อมสภาพบนพื้นที่สูงชั้น
ประจำเดือน เมษายน ๒๕๖๗

วันที่ ๑ - ๓๐ เมษายน ๒๕๖๗ อุทยานแห่งชาติดอยภูนาง ปฏิบัติงานนโยบายสำคัญบริหารจัดการป่าต้นน้ำเสื่อมสภาพบนพื้นที่สูงชั้น ๑ ยุทธศาสตร์ ดังนี้

● ยุทธศาสตร์การป้องกัน รักษาป่า ○ กลยุทธ์เฝ้าระวังและป้องกัน

๑. ลาดตระเวนเชิงคุณภาพ SMART PATROL SYSTEM โดยใช้รถยนต์ รถจักรยานยนต์ และการเดินเท้าลาดตระเวน ชุดปฏิบัติการลาดตระเวน จำนวน ๘ ชุด ลาดตระเวนตรวจสอบการกระทำผิดกฎหมายเกี่ยวกับการป่าไม้ และเก็บข้อมูลทรัพยากรป่าไม้และสัตว์ป่า ผลการลาดตระเวนในพื้นที่และรอบแนวเขตอุทยานแห่งชาติ ไม่พบการกระทำผิด

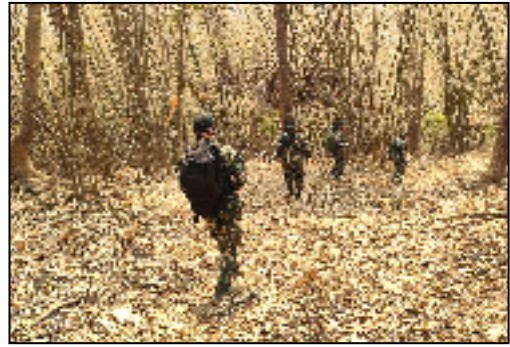
๒. ดำเนินการด้านการป้องกัน และควบคุมหมอกควันและไฟป่าในพื้นที่ ดังนี้

๒.๑ ปฏิบัติงานจุดตรวจ/จุดสกัดไฟป่า ลาดตระเวนตรวจหาไฟป่า และดับไฟป่าในพื้นที่ ร่วมกับเจ้าหน้าที่หน่วยจัดการต้นน้ำแม่ต๋า / เจ้าหน้าที่หน่วยศึกษาการพัฒนาการอนุรักษ์ต้นน้ำแม่จ๊วะ / เจ้าหน้าที่หน่วยศึกษาการพัฒนาการอนุรักษ์ต้นน้ำม่าว / เจ้าหน้าที่สถานีควบคุมไฟป่าดอยผาช้าง / เจ้าหน้าที่ทหารจากหน่วย ร.๑๗ พัน ๔ จังหวัดพะเยา / ฝ่ายปกครองอำเภอเชียงม่วน / ผู้นำชุมชน และราษฎรในพื้นที่

๒.๒ ดำเนินการตามโครงการประชุมสร้างความรู้ความเข้าใจเกี่ยวกับผลกระทบและการแก้ไขปัญหาไฟป่าให้แก่ประชาชนในพื้นที่

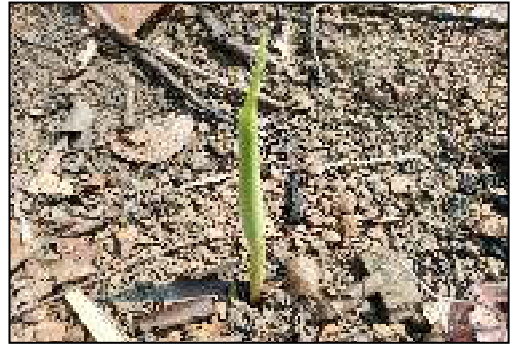
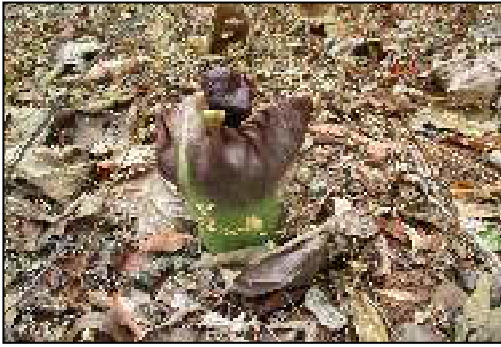
๒.๓ จัดรายการวิทยุ ณ สถานีวิทยุกระจายเสียง FM ๑๐๗.๕ MHz เชียงม่วนเรดิโอ อำเภอเชียงม่วน จังหวัดพะเยา ประชาสัมพันธ์ เรื่อง ไฟป่า ประกาศอุทยานแห่งชาติดอยภูนาง เรื่อง ขอความร่วมมือช่วยกันป้องกัน ควบคุมหมอกควันและไฟป่า และประกาศอุทยานแห่งชาติดอยภูนาง เรื่อง ห้ามเข้าไปในเขตอุทยานแห่งชาติดอยภูนาง จังหวัดพะเยา (ตั้งแต่วันที่ ๖ กุมภาพันธ์ ๒๕๖๗ ถึงวันที่ ๓๐ เมษายน ๒๕๖๗)





“No Gift Policy ทส. โปร่งใสและเป็นธรรม”





“No Gift Policy ทส. โปรงไสและเป็นธรรม”



“No Gift Policy ทส. โปร่งใสและเป็นธรรม”

