

อุทยานแห่งชาติดอยภูนาง ปฏิบัติงานนโยบายสำคัญบริหารจัดการป่าต้นน้ำเสื่อมสภาพบนพื้นที่สูงชัน  
ประจำเดือน กุมภาพันธ์ ๒๕๖๗

วันที่ ๑ - ๒๙ กุมภาพันธ์ ๒๕๖๗ อุทยานแห่งชาติดอยภูนาง ปฏิบัติงานนโยบายสำคัญ  
บริหารจัดการป่าต้นน้ำเสื่อมสภาพบนพื้นที่สูงชัน ๑ ยุทธศาสตร์ ดังนี้

● ยุทธศาสตร์การป้องกัน รักษาป่า ○ กลยุทธ์เฝ้าระวังและป้องกัน

๑. ลาดตระเวนเชิงคุณภาพ SMART PATROL SYSTEM โดยใช้รถยนต์ รถจักรยานยนต์  
และการเดินเท้าลาดตระเวน ชุดปฏิบัติการลาดตระเวน จำนวน ๘ ชุด ลาดตระเวนตรวจสอบการกระทำผิด  
กฎหมายเกี่ยวกับการป่าไม้ และเก็บข้อมูลทรัพยากรป่าไม้และสัตว์ป่า ผลการลาดตระเวนในพื้นที่และรอบแนว  
เขตอุทยานแห่งชาติ ไม่พบการกระทำผิด

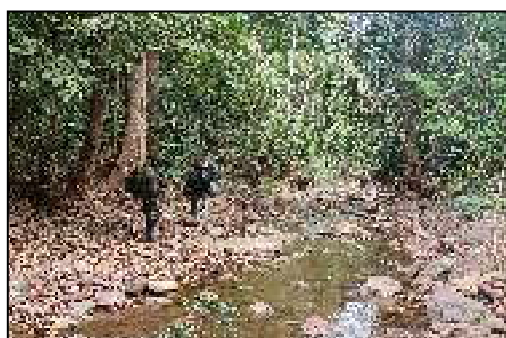
๒. ดำเนินการด้านการป้องกัน และควบคุมหมอกควันและไฟป่าในพื้นที่ ดังนี้

๓.๑ เข้าร่วมประชุมประจำเดือนหัวหน้าส่วนราชการ กำนัน ผู้ใหญ่บ้าน ในอำเภอท้องที่  
แจ้งและแจกประกาศอุทยานแห่งชาติดอยภูนาง เรื่อง ขอความร่วมมือช่วยกันป้องกัน ควบคุมหมอกควันและไฟป่า

๓.๒ ปฏิบัติงานจุดตรวจ/จุดสกัดไฟป่า ลาดตระเวนตรวจหาไฟป่า และดับไฟป่าในพื้นที่  
ร่วมกับหน่วยจัดการต้นน้ำแม่ต๋า หน่วยศึกษาการพัฒนาการอนุรักษ์ต้นน้ำแม่จ๊วะ หน่วยศึกษาการพัฒนาการ  
อนุรักษ์ต้นน้ำม่าว สถานีควบคุมไฟป่าดอยผาช้าง องค์การบริหารส่วนตำบลสระ และเครือข่ายกำนัน  
ผู้ใหญ่บ้าน ประชาชนในพื้นที่

๓.๓ ออกประชาสัมพันธ์เรื่อง ไฟป่า ดำเนินงานตามแผนปฏิบัติการประชาสัมพันธ์เชิงรุก  
แบบเคาะประตูบ้าน พบปะผู้นำชุมชน ราษฎรในพื้นที่ ชี้แจง ทำความเข้าใจ และขอความร่วมมือด้านไฟป่า

๓.๔ จัดรายการวิทยุ ณ สถานีวิทยุกระจายเสียง FM ๑๐๗.๕ MHz เชียงม่วนเรดิโอ  
อำเภอเชียงม่วน จังหวัดพะเยา ประชาสัมพันธ์ เรื่อง ไฟป่า ประกาศอุทยานแห่งชาติดอยภูนาง เรื่อง ขอความ  
ร่วมมือช่วยกันป้องกัน ควบคุมหมอกควันและไฟป่า และประกาศอุทยานแห่งชาติดอยภูนาง เรื่อง ห้ามเข้าไป  
ในเขตอุทยานแห่งชาติดอยภูนาง จังหวัดพะเยา (ตั้งแต่วันที่ ๖ กุมภาพันธ์ ๒๕๖๗ ถึงวันที่ ๓๐ เมษายน  
๒๕๖๗)



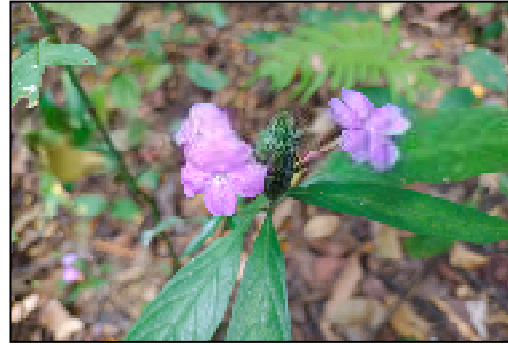


“No Gift Policy ทส. โปร่งใสและเป็นธรรม”





“No Gift Policy ทส. โปร่งใสและเป็นธรรม”



“No Gift Policy ทส. โปร่งใสและเป็นธรรม”





“No Gift Policy ทส. โปร่งใสและเป็นธรรม”





“No Gift Policy ทส. โปร่งใสและเป็นธรรม”



## อบรมหลักสูตรปฐมพยาบาลและช่วยปฏิบัติการแพทย์ขั้นพื้นฐาน (EMR)

วันที่ ๑๗-๑๘ , ๒๔-๒๖ กุมภาพันธ์ ๒๕๖๗ อุทยานแห่งชาติดอยภูนาง ส่งเจ้าหน้าที่ชุดกู้ภัยจำนวน ๑ คน เข้าร่วมอบรมหลักสูตรปฐมพยาบาลและช่วยปฏิบัติการแพทย์ขั้นพื้นฐาน (EMR) โดยมีทีมวิทยากรให้ความรู้ เรื่อง ระบบการแพทย์ฉุกเฉินในประเทศไทย ความปลอดภัยและสุขภาพของผู้ปฏิบัติ การสื่อสารในระบบการแพทย์ฉุกเฉิน สัญญาณชีพและการเฝ้าติดตาม การใช้อาเบื่องต้น ทางเดินหายใจและการช่วยเหลือ การประเมินสถานการณ์ การดูแลผู้ป่วยฉุกเฉินเบื้องต้น การช่วยฟื้นคืนชีพขั้นพื้นฐานและการใช้เครื่อง AED การเขียนรายงาน การยกและการเคลื่อนย้ายผู้ป่วย และการจัดการทางการแพทย์ในสถานการณ์สาธารณภัย ณ สำนักงานสาธารณสุขจังหวัดพะเยา อำเภอเมืองพะเยา จังหวัดพะเยา







“No Gift Policy ทส. โปร่งใสและเป็นธรรม”