

อุทยานแห่งชาติดอยภูนาง ปฏิบัติงานนโยบายสำคัญบริหารจัดการป่าต้นน้ำเสื่อมสภาพบนพื้นที่สูงชัน
ประจำเดือน มิถุนายน ๒๕๖๖

วันที่ ๑ - ๓๐ มิถุนายน ๒๕๖๖ อุทยานแห่งชาติดอยภูนาง ปฏิบัติงานนโยบายสำคัญบริหารจัดการป่าต้นน้ำเสื่อมสภาพบนพื้นที่สูงชัน ๑ ยุทธศาสตร์ ดังนี้

● ยุทธศาสตร์การป้องกัน รักษาป่า ○ กลยุทธ์เฝ้าระวังและป้องกัน

๑. ลาดตระเวนเชิงคุณภาพ SMART PATROL SYSTEM โดยใช้รถยนต์ รถจักรยานยนต์ และการเดินเท้าลาดตระเวน ชุดปฏิบัติการลาดตระเวน จำนวน ๘ ชุด ลาดตระเวนเก็บข้อมูลทรัพยากรป่าไม้ และสัตว์ป่า ผลการลาดตระเวนในพื้นที่และรอบแนวเขตอุทยานแห่งชาติ พบการกระทำผิด จำนวน ๑ คดี ตรวจยึดไม้แดงท่อน จำนวน ๗ ท่อน ปริมาตร ๒.๕๕ ลูกบาศก์เมตร และไม้ประดู่ท่อน จำนวน ๑ ท่อน ปริมาตร ๐.๕๗ ลูกบาศก์เมตร ไม่ได้ตัวผู้กระทำผิด เหตุเกิดบริเวณห้วยสะมะย ท้องที่บ้านบ่อเบี้ย หมู่ที่ ๖ ตำบลบ้านม่วง อำเภอเชียงม่วน จังหวัดพะเยา

๒. จัดกิจกรรมปลูก และบำรุงรักษาต้นไม้ ในเขตอุทยานแห่งชาติ เนื่องในวันต้นไม้ประจำปีของชาติ

๓. จัดรายการวิทยุ ณ สถานีวิทยุกระจายเสียง FM ๑๐๗.๕ MHz เชียงม่วนเรดิโอ อำเภอเชียงม่วน จังหวัดพะเยา ประชาสัมพันธ์ เรื่อง การอนุรักษ์ทรัพยากรธรรมชาติ ทรัพยากรป่าไม้และสัตว์ป่าในเขตอุทยานแห่งชาติดอยภูนาง และเรื่อง การปิดแหล่งท่องเที่ยวในอุทยานแห่งชาติดอยภูนาง

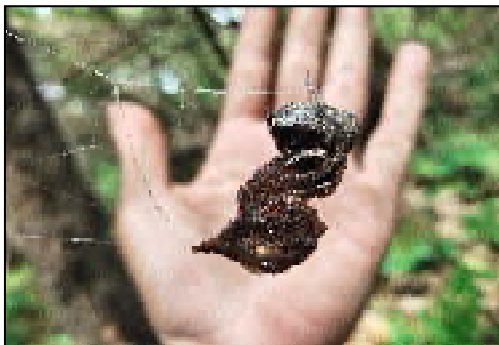




“No Gift Policy ทส. โปร่งใสและเป็นธรรม”

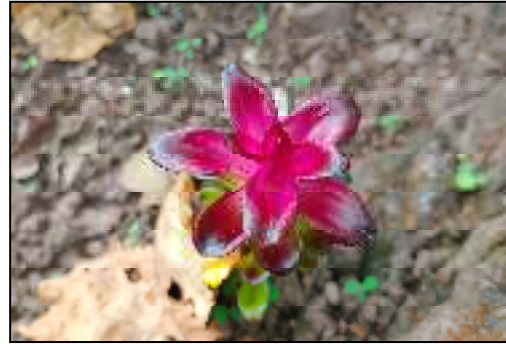


“No Gift Policy ทส. โปร่งใสและเป็นธรรม”



“No Gift Policy ทส. โปร่งใสและเป็นธรรม”



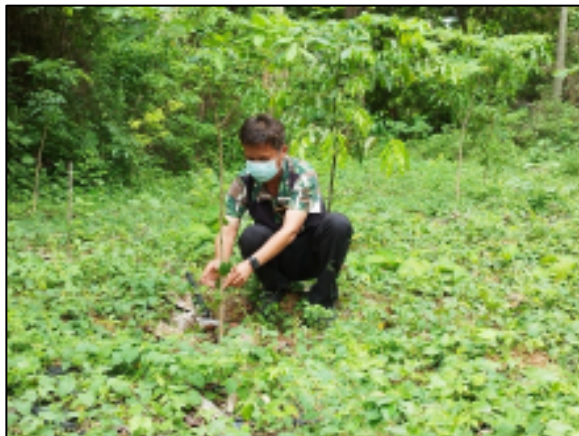


“No Gift Policy ทส. โปร่งใสและเป็นธรรม”



วันต้นไม้ประจำปีของชาติ พ.ศ. ๒๕๖๖

วันที่ ๗ มิถุนายน ๒๕๖๖ นำโดยนายศราวุธ เกตุเจริญ หัวหน้าอุทยานแห่งชาติดอยภูนาง และเจ้าหน้าที่ จัดกิจกรรมวันต้นไม้ประจำปีของชาติ พ.ศ. ๒๕๖๖ ปลูกเสริมป่า บำรุงรักษาต้นไม้ ณ อุทยานแห่งชาติดอยภูนาง ตำบลบ้านมาง อำเภอเชียงม่วน จังหวัดพะเยา จำนวนผู้เข้าร่วมกิจกรรมรวม ๓๐ คน



ข่าวโดย นางสาวศิริวรรณ บ้านสระ
ภาพโดย เจ้าหน้าที่อุทยานแห่งชาติดอยภูนาง

“No Gift Policy ทส. โปร่งใสและเป็นธรรม”