



รายงานลาดตระเวนเชิงคุณภาพในพื้นที่อนุรักษ์

อุทยานแห่งชาติภูซาง
Phu Sang National Park

ประจำเดือน มีนาคม ๒๕๖๕



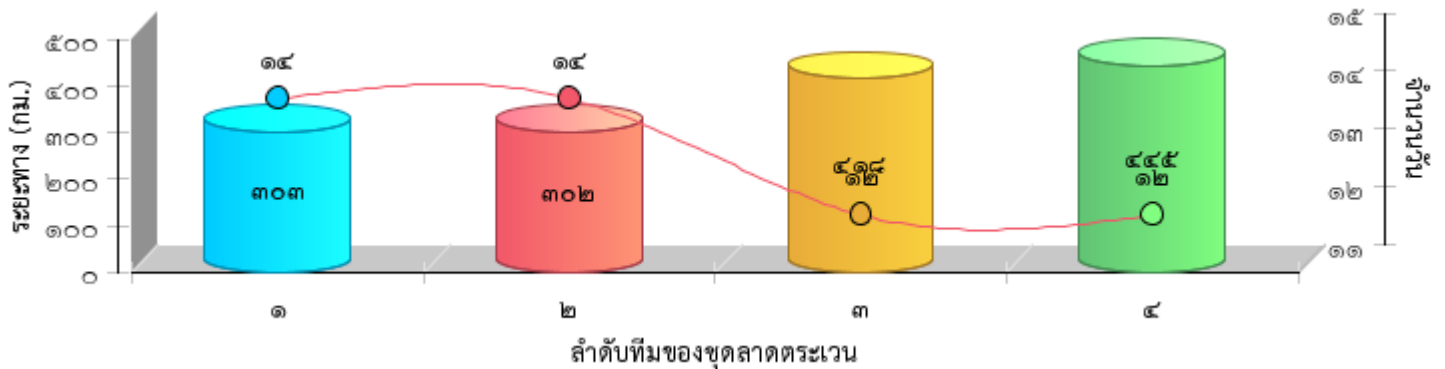
รายงานผลการลาดตระเวน อุทยานแห่งชาติภูซาง ประจำเดือน มีนาคม ๒๕๖๕



จำนวนชุดลาดตระเวน ๔ ชุด จำนวนครั้งในการลาดตระเวน ๓๗ ครั้ง จำนวนวันในการลาดตระเวน ๕๒ วัน
รวมระยะทางในการลาดตระเวนทั้งหมด ๑,๔๖๖.๗๓ กิโลเมตร

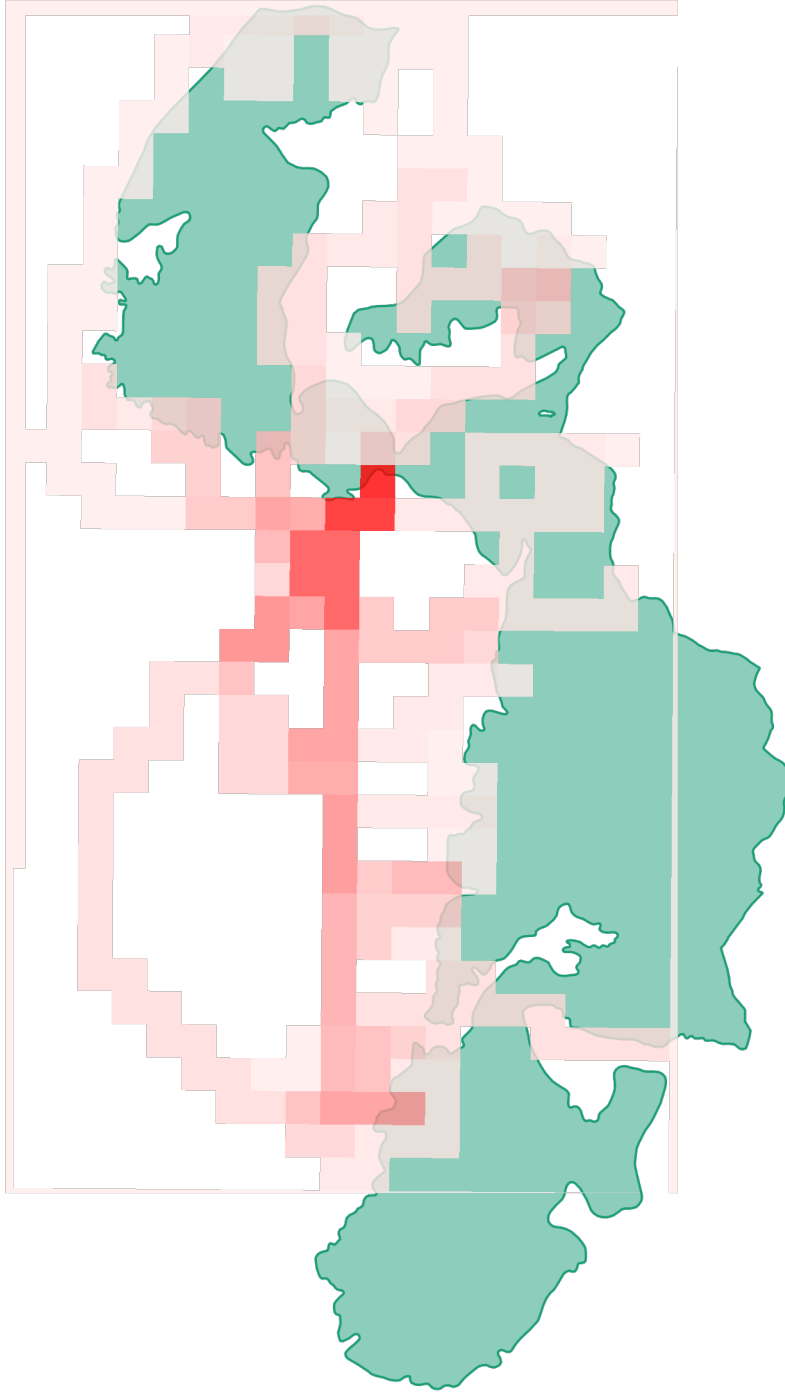
ทีมที่	ชื่อชุดลาดตระเวน	ระหว่างวันที่	จำนวนครั้ง	จำนวนวัน	ระยะทางการลาดตระเวน (กม.)			
					เดินเท้า	รถยนต์	ทางน้ำ	อากาศ
๑	Phusang๑๐๐		๑๑	๑๔	๔๐	๒๖๒	๐	๐
๒	Phusang๒๐๐		๙	๑๔	๓๖	๒๖๖	๐	๐
๓	Phusang๓๐๐		๙	๑๒	๑๒	๔๐๖	๐	๐
๔	Phusang๔๐๐		๘	๑๒	๔	๔๔๐	๐	๐
ผลรวม			๓๗	๕๒	๙๒	๑,๓๗๕	๐	๐

กราฟแสดงจำนวนวัน และระยะทางในการลาดตระเวน



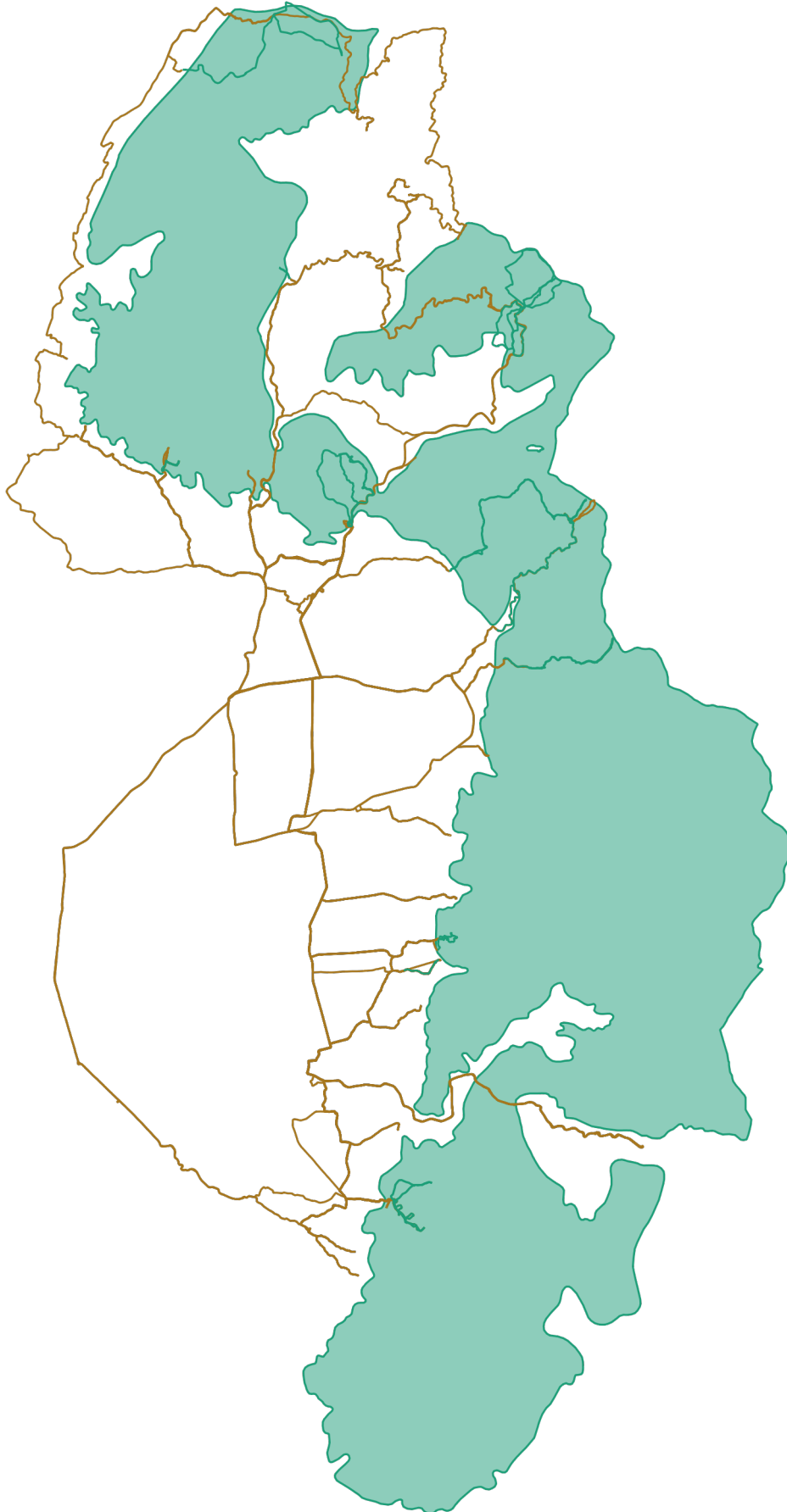


แผนที่แสดงความเข้มข้นของการลาดตระเวน
อุทยานแห่งชาติภูซาง
ประจำเดือน มีนาคม ๒๕๖๕





แผนที่แสดงเส้นทางการลาดตระเวน
อุทยานแห่งชาติภูซาง
ประจำเดือน มีนาคม ๒๕๖๕





แผนที่แสดงการกระจายของสัตว์ป่า
อุทยานแห่งชาติภูซาง
ประจำเดือน มีนาคม ๒๕๖๕



อีเห็น



นาก



นกยูง



ไก่ป่า



.....
.....

ลิง



หมาป่า



หมูป่า



เก้ง



.....
.....

.....
.....

.....
.....

.....
.....

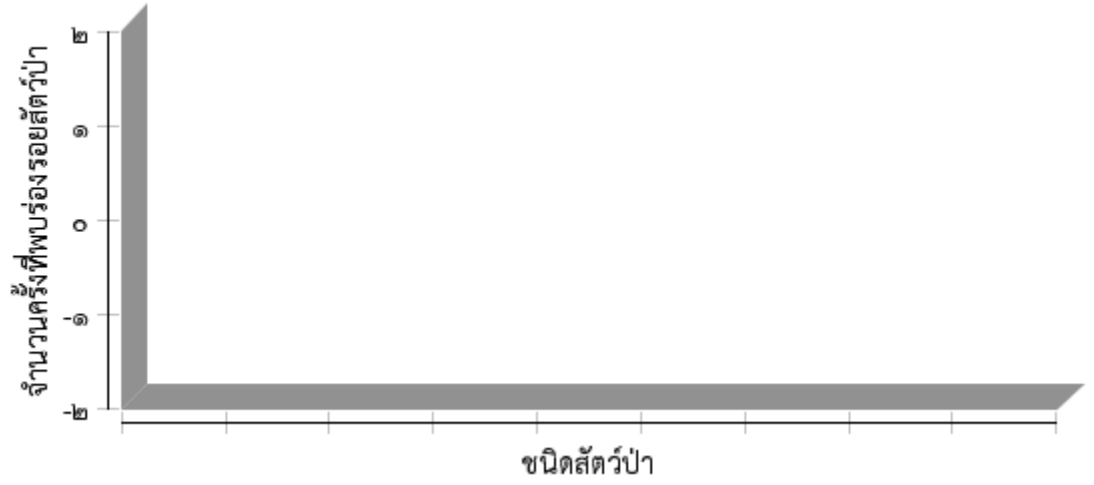


แผนที่แสดงการกระจายของสัตว์ป่า
อุทยานแห่งชาติภูซาง
ประจำเดือน มีนาคม ๒๕๖๕



.....

.....





การกระจายของปัจจัยคุกคาม อุทยานแห่งชาติภูซาง ประจำเดือน มีนาคม ๒๕๖๕



การบุกรุกแผ้วถาง



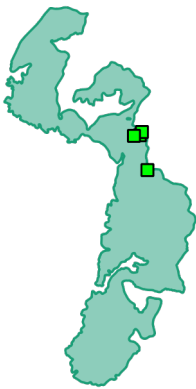
การล่า



การจับสัตว์น้ำ



การทำไม้



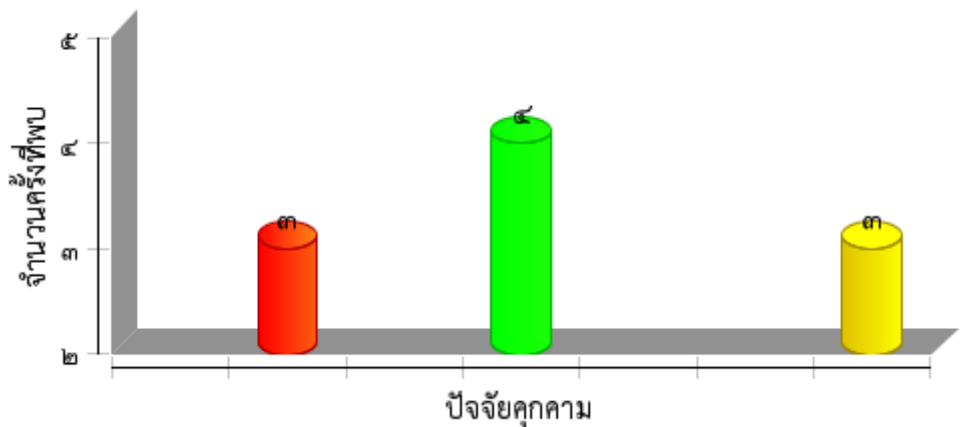
การเลี้ยงปศุสัตว์



ไฟป่า



การเก็บหาของป่า





แผนที่การกระจายของปัจจัยนิเวศ
อุทยานแห่งชาติภูซาง
ประจำเดือน มีนาคม ๒๕๖๕



ต้นไทร/ไม้ผลที่เป็นอาหารสัตว์ป่า

โป่งดิน/โป่งน้ำ



ต้นไม้

แหล่งน้ำ/ตาน้ำ





ประมวลภาพการลาดตระเวน
อุทยานแห่งชาติภูซาง
ประจำเดือน มีนาคม ๒๕๖๕



วันที่/ชุดลาดตระเวน/พิกัด	รายละเอียดภาพ	ภาพถ่าย
<p>วันที่ ๒ มี.ค.๖๕</p> <p>ชื่อชุดลาดตระเวน Phusang๒๐๐</p> <p>พิกัด ๖๔๙๙๐๔, ๒๑๗๔๗๑๓</p>	<p>พบไม้ประดู่แปรรูป ๒ แผ่น ๐.๒๐ลบ.ม. ประมาณ๒สัปดาห์</p>	
<p>วันที่ ๓ มี.ค.๖๕</p> <p>ชื่อชุดลาดตระเวน Phusang๒๐๐</p> <p>พิกัด ๖๕๐๔๖๖, ๒๑๗๔๗๐๑</p>	<p>กองไฟ และอุปกรณ์เสพยาบ้า ระยะเวลา ๑-๓วัน</p>	
<p>วันที่ ๒๔ มี.ค.๖๕</p> <p>ชื่อชุดลาดตระเวน Phusang๒๐๐</p> <p>พิกัด ๖๔๔๕๗๒, ๒๑๗๕๕๐๒</p>	<p><u>พบขี้เ็น</u></p>	
<p>วันที่ ๕ มี.ค.๖๕</p> <p>ชื่อชุดลาดตระเวน Phusang๑๐๐</p> <p>พิกัด ๖๔๘๗๖๓, ๒๑๗๙๓๑๗</p>	<p>พบต้นไทร ขนาด ๒.๕*๑๗ ๑ ต้น</p>	



สรุปผลงานลาดตระเวน
อุทยานแห่งชาติภูซาง
ประจำเดือน มีนาคม ๒๕๖๕



สรุปผลการดำเนินงาน

๑. พบไม้มีค่าทางเศรษฐกิจ ๑๐ แห่ง
๒. พบพืชอาหารสัตว์ ๑๐ แห่ง
๓. พบมีการทำไม้ ๔ แห่ง
๔. ร่องรอยการล่าสัตว์ ๓ แห่ง
๕. พบคนโดยตรง ๓ ครั้ง

ปัญหาและอุปสรรค

๑. -ขาดอุปกรณ์เดินป่าที่มีประสิทธิภาพ,ชุดลายพรางที่ใช้งานเริ่มชำรุด
๒. -

ข้อเสนอแนะ

๑. ต้องการชุดลายพรางที่ใช้ในการลาดตระเวนเพิ่มเติม อย่างน้อย ปีละ ๒ ชุด
๓. ต้องการอุปกรณ์เดินป่าเพิ่มเติม

แผนการลาดตระเวนในเดือนต่อไป

๑. ลาดตระเวนในพื้นที่ล่อแหลมต่อการทำไม้
๒. จัดชุดลาดตระเวน และจุดสกัด ตามจุดล่อแหลม
๓. จัดชุดลาดตระเวนป้องกันไฟป่า
- ๔.

(ลงชื่อ)นายสุรชัช คำอ้าย... ผู้จัดทำรายงาน
(นายสุรชัช คำอ้าย)
วันที่ ๖ เมษายน ๒๕๖๕

(ลงชื่อ)นายบัณฑิต สมสุวรรณ..... ผู้ตรวจรายงาน
(นายบัณฑิต สมสุวรรณ)
หัวหน้าอุทยานแห่งชาติภูซาง
วันที่ ๖ เมษายน ๒๕๖๕