



รายงานลาดตระเวนเชิงคุณภาพในพื้นที่อนุรักษ์

อุทยานแห่งชาติแม่อปิม
Mae Puem National Park

ประจำเดือน พฤศจิกายน ๒๕๖๕



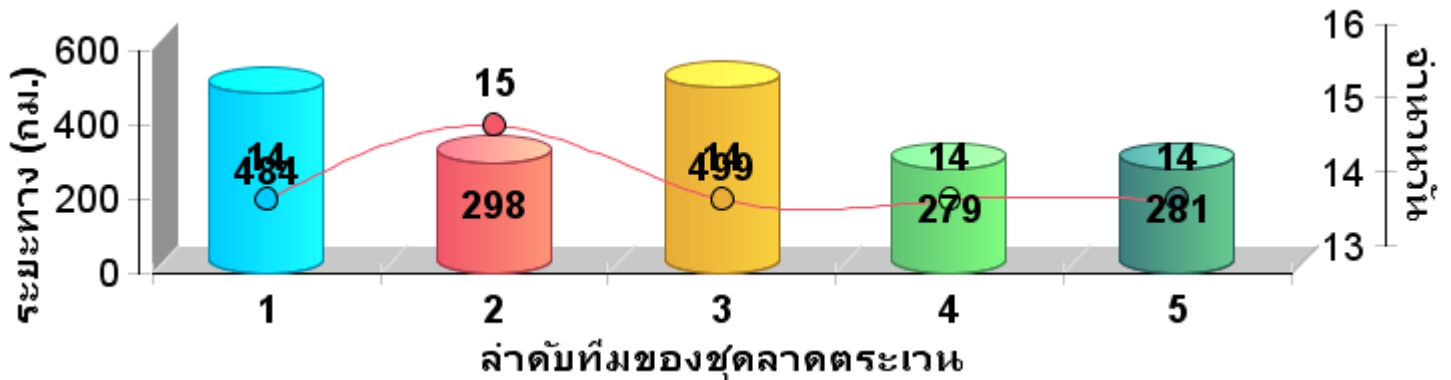
รายงานผลการลาดตระเวน
อุทยานแห่งชาติแม่ปืม
ประจำเดือน พฤศจิกายน ๒๕๖๕



จำนวนชุดลาดตระเวน ๕ ชุด จำนวนครั้งในการลาดตระเวน ๖๔ ครั้ง จำนวนวันในการลาดตระเวน ๗๑ วัน
รวมระยะทางในการลาดตระเวนทั้งหมด ๑,๘๔๑.๐๕ กิโลเมตร

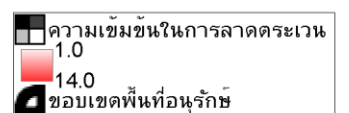
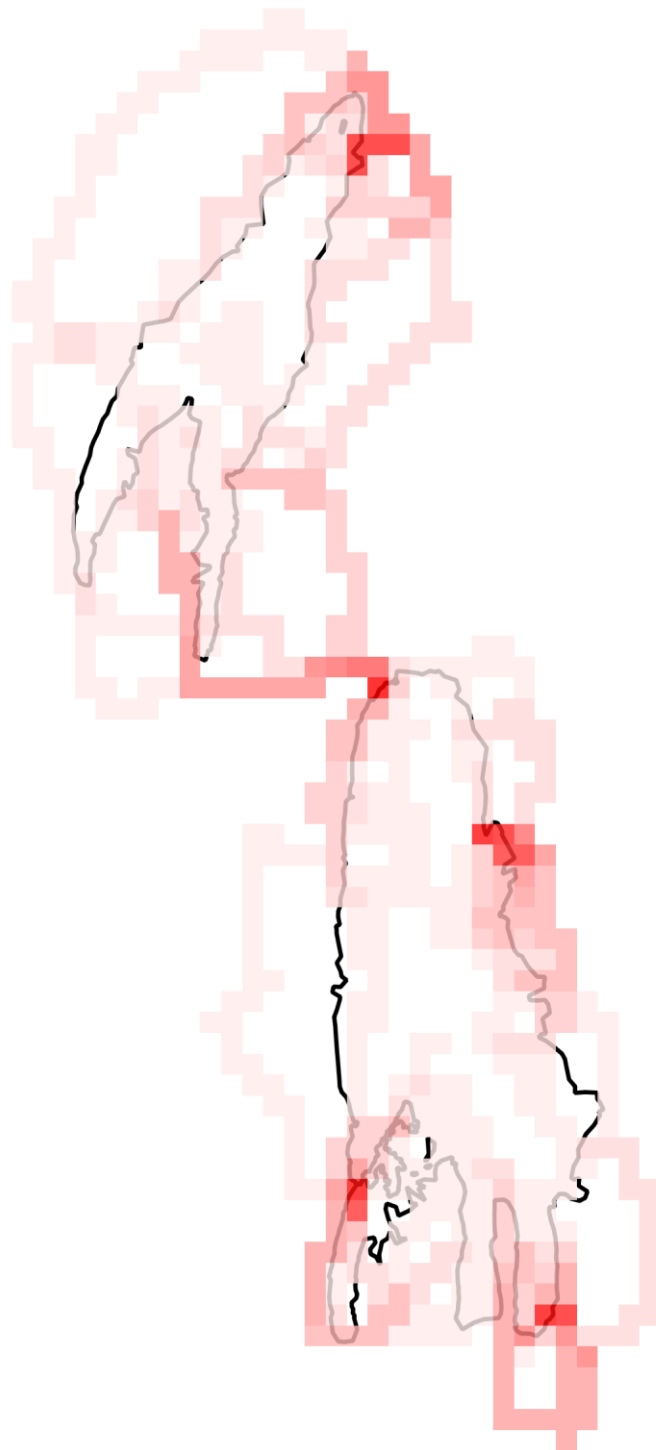
ทีมที่	ชื่อชุดลาดตระเวน	ระหว่างวันที่	จำนวนครั้ง	จำนวนวัน	ระยะทางการลาดตระเวน (กม.)			
					เดินเท้า	รถยนต์	ทางน้ำ	อากาศ
๑	ป่าแดงงาม		๑๓	๑๔	๘๔	๔๐๐	๐	๐
๒	สันป่าส้าน		๑๓	๑๕	๗๔	๒๒๓	๐	๐
๓	ห้วยพญาเก๊า		๑๒	๑๔	๘๐	๔๑๙	๐	๐
๔	ห้วยหลวง		๑๓	๑๔	๗๙	๒๐๑	๐	๐
๕	อุทยานแห่งชาติแม่ปืม		๑๓	๑๔	๙๘	๑๗๐	๑๓	๐
ผลรวม			๖๔	๗๑	๔๑๕	๑,๔๑๔	๑๓	๐

กราฟแสดงจำนวนวัน และระยะทางในการลาดตระเวน



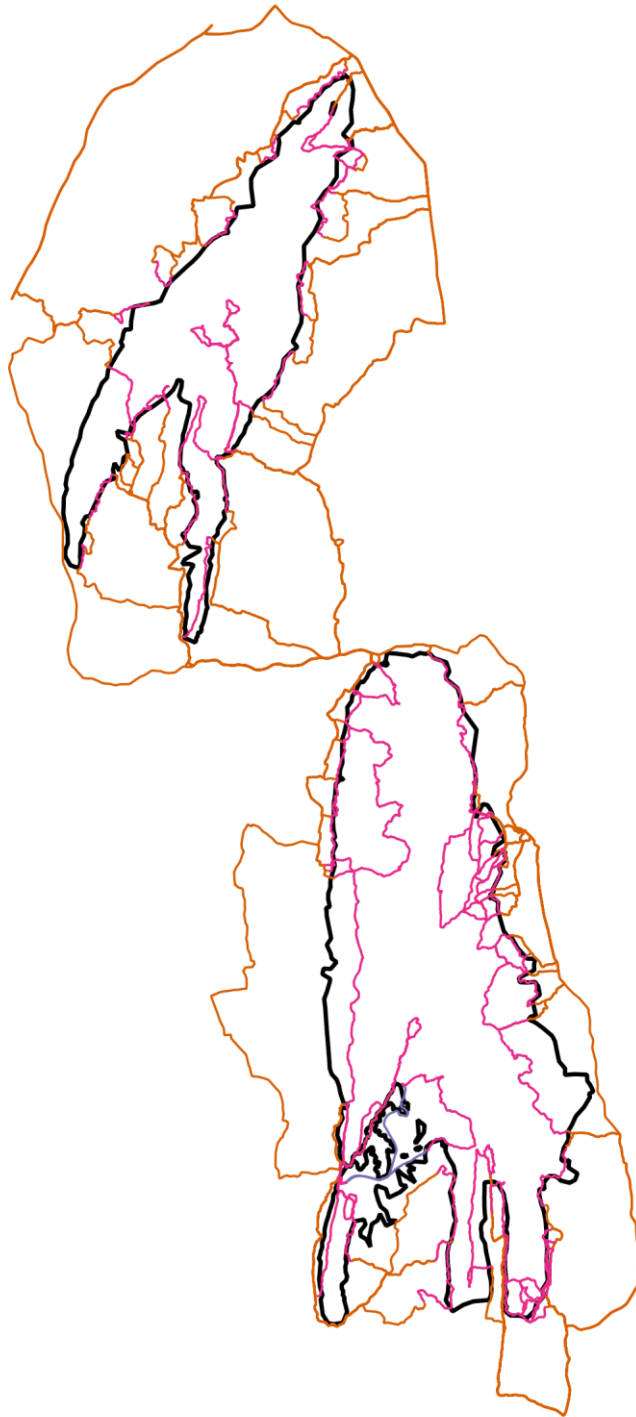







แผนที่แสดงความเข้มข้นการลาดตระเวน
อุทยานแห่งชาติแม่ปืม
ประจำเดือน พฤศจิกายน ๒๕๖๕





แผนที่แสดงเส้นทางการลาดตระเวน
อุทยานแห่งชาติแม่ปืม
ประจำเดือน พฤศจิกายน ๒๕๖๕

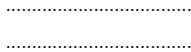


-  เส้นทางลาดตระเวน เดินเท้า
-  เส้นทางลาดตระเวน ทางน้ำ
-  เส้นทางลาดตระเวน รถยนต์
-  เส้นทางลาดตระเวน ทางอากาศ
-  ขอบเขตพื้นที่อนุรักษ์

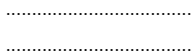


แผนที่แสดงการกระจายของสัตว์ป่า
อุทยานแห่งชาติแม่ปืม
ประจำเดือน พฤศจิกายน ๒๕๖๕

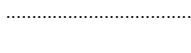
นกยูง



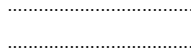
วัวแดง



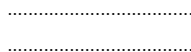
เสือโคร่ง



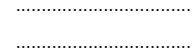
กวางป่า



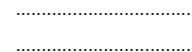
สมเสร็จ



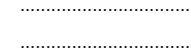
ควายป่า



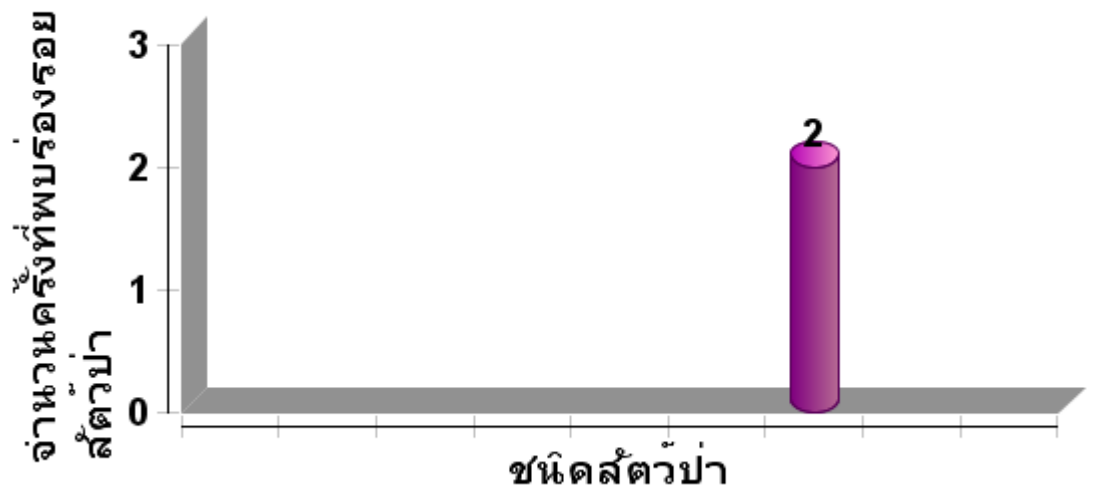
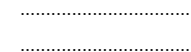
หมูป่า



ช้างป่า



แก้ง





ตารางสรุปการพบปัจจัยคุกคาม
อุทยานแห่งชาติแม่ปืม
ประจำเดือน พฤศจิกายน ๒๕๖๕



ปัจจัยคุกคาม	จุดลาดตระเวน	พิกัด X	พิกัด Y	รายละเอียดของปัจจัยคุกคาม	การจัดการ	สถานที่
การใช้ทรัพยากรธรรมชาติ	ห้วยพญาแก้ว	๕๘๖๒๕๘	๒๑๗๖๗๘๘	พบขยะ ซองขนมขบเคี้ยว ขวดน้ำเปล่า กล่องนม ลักษณะเก่าคาดว่าผ่านมา ประมาณ ๑ อาทิตย์ จัดการด้วยการฝังกลบ ในพื้นที่เรียบร้อยแล้ว	ทำลาย	ในพื้นที่



แผนที่แสดงการกระจายของปัจจัยคุกคาม
อุทยานแห่งชาติแม่ปืม
ประจำเดือน พฤศจิกายน ๒๕๖๕



การบุกรุกแผ้วถาง



การล่า



การจับสัตว์น้ำ



การทำไม้



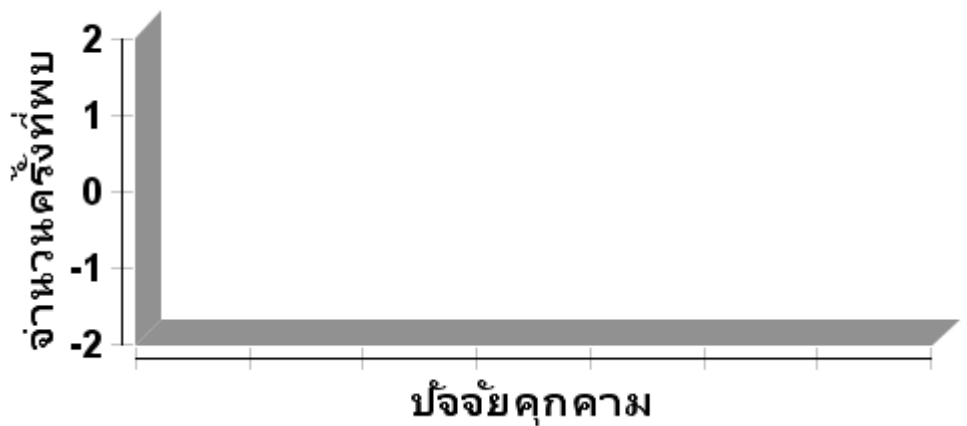
การเลี้ยงปศุสัตว์



อื่นๆ



การเก็บหาของป่า





แผนที่แสดงการกระจายของปัจจัยนิเวศ
 อุทยานแห่งชาติแม่ปืม
 ประจำเดือน พฤศจิกายน ๒๕๖๕



ต้นไทร/ไม้ผลที่เป็นอาหารสัตว์ป่า

โปงดิน/โป่งน้ำ



รังผึ้ง

แหล่งน้ำ/ตาน้ำ





สรุปผลงานลาดตระเวน อุทยานแห่งชาติแม่ปืม ประจำเดือน พฤศจิกายน ๒๕๖๕

สรุปผลการดำเนินงาน

จากผลการดำเนินงานข้างต้นสามารถสรุปผลได้ดังนี้

๑. ในพื้นที่อุทยานแห่งชาติแม่ปืมยังคงมีการคุกคามจากการลักลอบหาของป่า และล่าสัตว์ป่าในพื้นที่เขตธรรมชาติสันโดษ ตามมาตรา ๕๖ อยู่จากการตรวจพบร่องรอยการทิ้งขวดเครื่องดื่มชูกำลัง ขวดน้ำดื่ม กล่องนม ซองขนม และขยะอื่นๆ

ปัญหาและอุปสรรค

๑. เครื่อง GPS ค่อนข้างเก่าจึงทำให้มีปัญหาในการรับสัญญาณจากดาวเทียมทำให้เส้นทางการลาดตระเวนบางส่วนกระโดดและไม่ต่อเนื่องกัน บางเส้นไฟล์ก็เสียหายใช้งานไม่ได้
๒. ปัญหาที่เกิดจากแมลงมีพิษต่างๆ เช่น มด ยุง ตัวต่อหัวเสือ แตน เป็นต้น

ข้อเสนอแนะ

๑. อยากให้เพิ่มเครื่องมือที่ใช้ในการปฏิบัติงานลาดตระเวนเชิงคุณภาพ เช่น GPS และกล้องถ่ายรูปดิจิทัล เพราะเครื่องมือเหล่านี้ส่วนใหญ่ที่ใช้กันอยู่ค่อนข้างเก่าและมีปัญหา บางส่วนก็ชำรุดเสียหาย เนื่องจากการใช้งานมานาน

แผนการลาดตระเวนในเดือนต่อไป

๑. เจ้าหน้าที่ผู้เกี่ยวข้องได้มีการประชุมวางแผนการเดินทางลาดตระเวนในพื้นที่เสี่ยง ในวันที่ ๓๐ พฤศจิกายน ๒๕๖๕

(ลงชื่อ)

ผู้จัดทำรายงาน

(นายสุมิตร สุธรรม)

วันที่ ๕ พฤศจิกายน ๒๕๖๕

(ลงชื่อ)

ผู้ตรวจรายงาน

(นายวุฒิพงษ์ ดงคำฟู)

หัวหน้าอุทยานแห่งชาติแม่ปืม

วันที่ ๕ พฤศจิกายน ๒๕๖๕