



รายงานลาดตระเวนเชิงคุณภาพในพื้นที่อนุรักษ์

อุทยานแห่งชาติแม่อปิม
Mae Puem National Park

ประจำเดือน มกราคม ๒๕๖๖



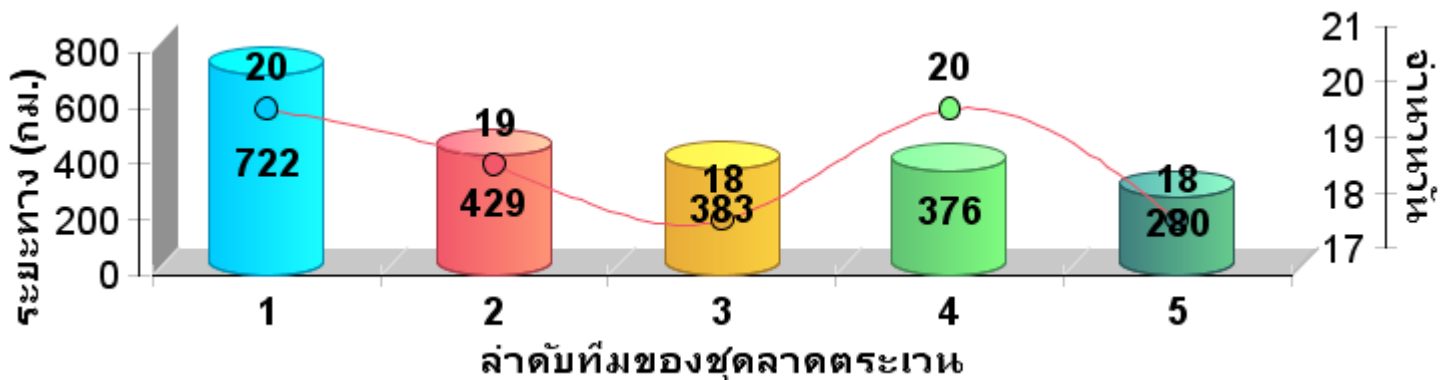
รายงานผลการลาดตระเวน อุทยานแห่งชาติแม่ปืม ประจำเดือน มกราคม ๒๕๖๖



จำนวนชุดลาดตระเวน ๕ ชุด จำนวนครั้งในการลาดตระเวน ๘๗ ครั้ง จำนวนวันในการลาดตระเวน ๙๕ วัน
รวมระยะทางในการลาดตระเวนทั้งหมด ๒,๑๘๙.๓๓ กิโลเมตร

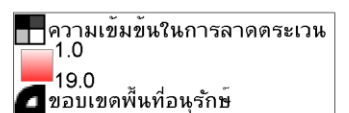
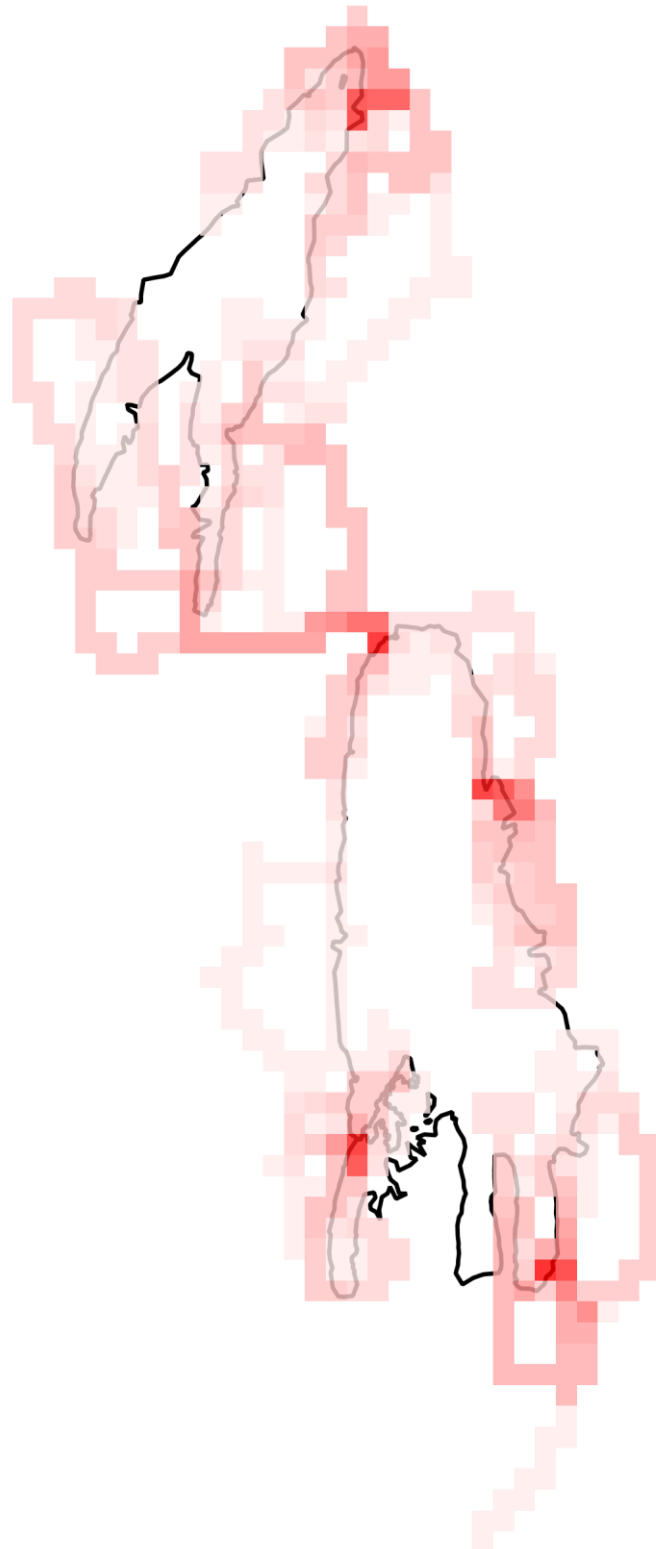
ทีมที่	ชื่อชุดลาดตระเวน	ระหว่างวันที่	จำนวนครั้ง	จำนวนวัน	ระยะทางการลาดตระเวน (กม.)			
					เดินเท้า	รถยนต์	ทางน้ำ	อากาศ
๑	ป่าแดงงาม		๑๘	๒๐	๑๑๑	๖๑๑	๐	๐
๒	สันป่าส้าน		๑๙	๑๙	๙๐	๓๓๙	๐	๐
๓	ห้วยพญาเก๊า		๑๖	๑๘	๘๘	๒๙๕	๐	๐
๔	ห้วยหลวง		๑๗	๒๐	๑๑๓	๒๖๓	๐	๐
๕	อุทยานแห่งชาติแม่ปืม		๑๗	๑๘	๑๐๔	๑๖๕	๑๑	๐
ผลรวม			๘๗	๙๕	๕๐๕	๑,๖๗๓	๑๑	๐

กราฟแสดงจำนวนวัน และระยะทางในการลาดตระเวน





แผนที่แสดงความเข้มข้นการลาดตระเวน
อุทยานแห่งชาติแม่ปืม
ประจำเดือน มกราคม ๒๕๖๖





แผนที่แสดงการกระจายของสัตว์ป่า
อุทยานแห่งชาติแม่ปืม
ประจำเดือน มกราคม ๒๕๖๖



นกยูง



กวางป่า



ควายป่า



ช้างป่า



วัวแดง



สมเสร็จ



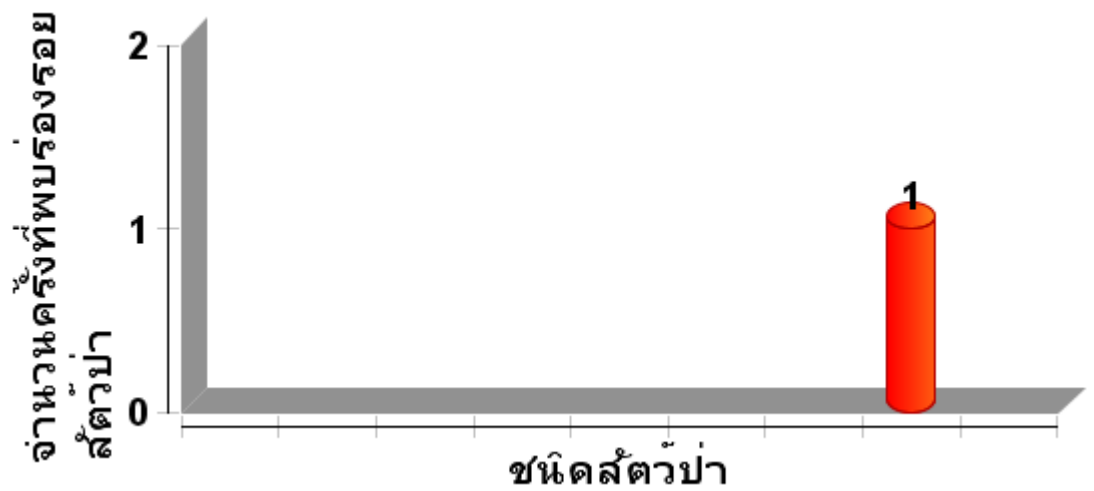
หมูป่า



แก้ง



เสือโคร่ง





ตารางสรุปการพบปัจจัยคุกคาม
อุทยานแห่งชาติแม่ปืม
ประจำเดือน มกราคม ๒๕๖๖



ปัจจัยคุกคาม	ชุดลาดตระเวน	พิกัด X	พิกัด Y	รายละเอียดของปัจจัยคุกคาม	การจัดการ	สถานที่
ไฟป่า/เผาป่า	ห้วยพญาเก้า	๕๘๗๔๐๔	๒๑๗๘๖๑๖	พบร่องรอยการลักลอบเผาป่า	เก็บข้อมูล	ในพื้นที่



แผนที่แสดงการกระจายของปัจจัยคุกคาม
อุทยานแห่งชาติแม่ปืม
ประจำเดือน มกราคม ๒๕๖๖



การบุกรุกแผ้วถาง



การล่า



การจับสัตว์น้ำ



การทำไม้



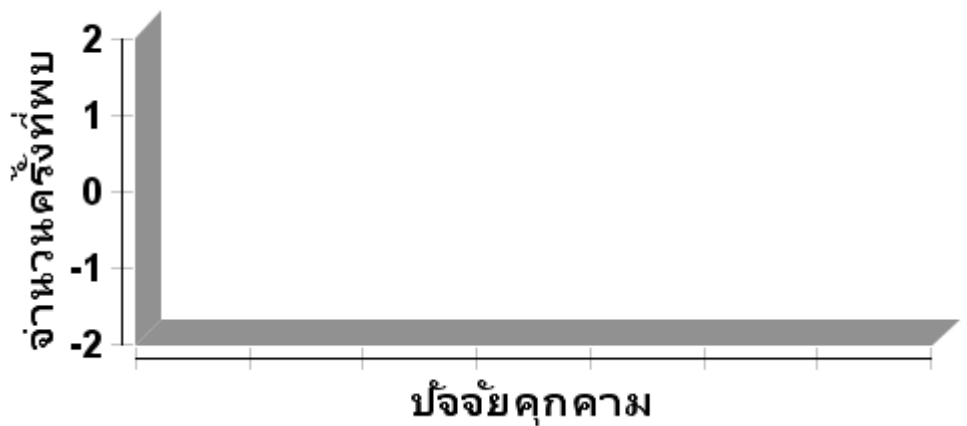
การเลี้ยงปศุสัตว์



อื่นๆ



การเก็บหาของป่า





แผนที่แสดงการกระจายของปัจจัยนิเวศ
อุทยานแห่งชาติแม่ปืม
ประจำเดือน มกราคม ๒๕๖๖



ต้นไทร/ไม้ผลที่เป็นอาหารสัตว์ป่า

โป่งดิน/โป่งน้ำ



รังผึ้ง

แหล่งน้ำ/ตาน้ำ





สรุปผลงานลาดตระเวน อุทยานแห่งชาติแม่ปืม ประจำเดือน มกราคม ๒๕๖๖

สรุปผลการดำเนินงาน

จากผลการดำเนินงานข้างต้นสามารถสรุปผลได้ดังนี้

๑. ในพื้นที่อุทยานแห่งชาติแม่ปืมยังคงมีการคุกคามจากการลักลอบหาของป่า และล่าสัตว์ป่าในพื้นที่เขตธรรมชาติสันโดษ ตามมาตรา ๕๖ อยู่จากการพบร่องรอยการทิ้งขวดเครื่องดื่มชูกำลัง และขยะอื่นๆ

ปัญหาและอุปสรรค

๑. เครื่อง GPS ค่อนข้างเก่าจึงทำให้มีปัญหาในการรับสัญญาณจากดาวเทียมทำให้เส้นทางการลาดตระเวนบางส่วนกระโดดและไม่ต่อเนื่องกัน บางเส้นไฟล์ก็เสียหายใช้งานไม่ได้
๒. ปัญหาที่เกิดจากแมลงมีพิษต่างๆ เช่น มด ยุง ตัวต่อหัวเสื่อ แตน เป็นต้น
๓. มีฝนตกในพื้นที่ค่อนข้างบ่อยและหนักทำให้มีน้ำป่าไหลหลากตามลำห้วย และเส้นทางที่ใช้ในการลาดตระเวน การลาดตระเวนแต่ละครั้งค่อนข้างยากลำบาก เส้นทางเดินลาดตระเวนมีน้ำท่วมขัง ถนนลื่น และอันตราย

ข้อเสนอแนะ

๑. อยากให้เพิ่มเครื่องมือที่ใช้ในการปฏิบัติงานลาดตระเวนเชิงคุณภาพ เช่น GPS และกล้องถ่ายรูปดิจิทัล เพราะเครื่องมือเหล่านี้ส่วนใหญ่ที่ใช้กันอยู่ค่อนข้างค่อนข้างเก่าและมีปัญหา บางส่วนก็ชำรุดเสียหาย เนื่องจากการใช้งานมานาน

แผนการลาดตระเวนในเดือนต่อไป

๑. เจ้าหน้าที่ผู้เกี่ยวข้อง ได้มีการประชุมวางแผนการเดินลาดตระเวนในพื้นที่เสี่ยง ในวันที่ ๓๑ มกราคม ๒๕๖๖

(ลงชื่อ)

ผู้จัดทำรายงาน

(นายสุมิตร สุธรรม)

วันที่ ๖ มกราคม ๒๕๖๖

(ลงชื่อ)

ผู้ตรวจรายงาน

(นายอุทธิพงษ์ ดงคำฟู)

หัวหน้าอุทยานแห่งชาติแม่ปืม

วันที่ ๖ มกราคม ๒๕๖๖