



รายงานลาดตระเวนเชิงคุณภาพในพื้นที่อนุรักษ์
อุทยานแห่งชาติแม่อปิม
Mae Puem National Park

ประจำเดือน สิงหาคม ๒๕๖๒



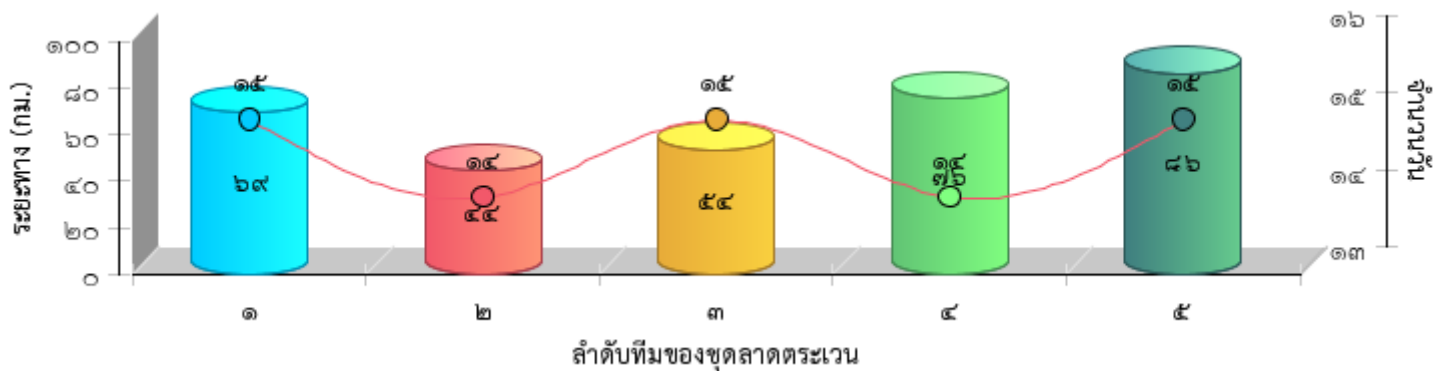
รายงานผลการลาดตระเวน อุทยานแห่งชาติแม่ปืม ประจำเดือน สิงหาคม ๒๕๖๒



จำนวนชุดลาดตระเวน ๕ ชุด จำนวนครั้งในการลาดตระเวน ๕๖ ครั้ง จำนวนวันในการลาดตระเวน ๗๓ วัน
รวมระยะทางในการลาดตระเวนทั้งหมด ๓๒๙.๓๔ กิโลเมตร

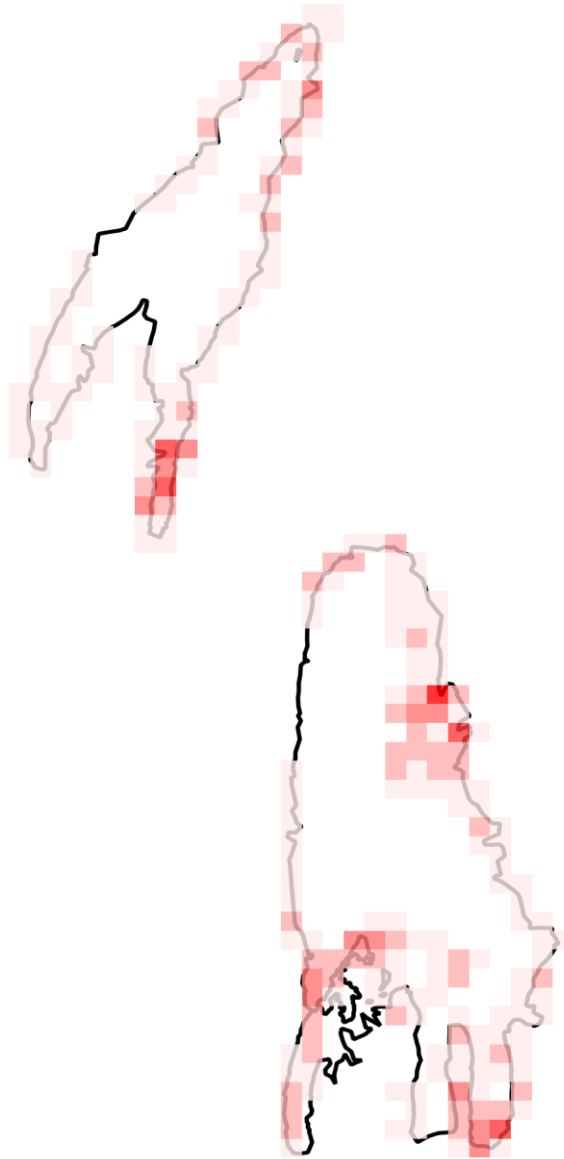
ทีมที่	ชื่อชุดลาดตระเวน	ระหว่างวันที่	จำนวนครั้ง	จำนวนวัน	ระยะทางการลาดตระเวน (กม.)			
					เดินเท้า	รถยนต์	ทางน้ำ	อากาศ
๑	ป่าแดงงาม		๑๑	๑๕	๖๙	๐	๐	๐
๒	สันป่าส้าน		๑๑	๑๔	๔๔	๐	๐	๐
๓	ห้วยพญาเก้า		๑๓	๑๕	๕๔	๐	๐	๐
๔	ห้วยหลวง		๙	๑๔	๗๖	๐	๐	๐
๕	อุทยานแห่งชาติแม่ปืม		๑๒	๑๕	๘๖	๐	๐	๐
ผลรวม			๕๖	๗๓	๓๒๙	๐	๐	๐

กราฟแสดงจำนวนวัน และระยะทางในการลาดตระเวน





แผนที่แสดงความเข้มข้นของการลาดตระเวน
อุทยานแห่งชาติ แม่ปืม
ประจำเดือน สิงหาคม ๒๕๖๒





แผนที่แสดงเส้นทางการลาดตระเวน
อุทยานแห่งชาติ แม่ปืม
ประจำเดือน สิงหาคม ๒๕๖๒





แผนที่แสดงการกระจายของสัตว์ป่า
 อุทยานแห่งชาติ แม่ปืม
 ประจำเดือน สิงหาคม ๒๕๖๒



นกยูง



.....

กวางป่า



.....

ควายป่า



.....

ช้างป่า



.....

วัวแดง



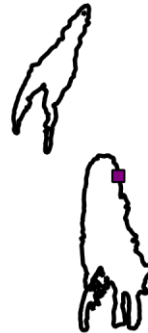
.....

สมเสร็จ



.....

หมูป่า



.....

เก้ง

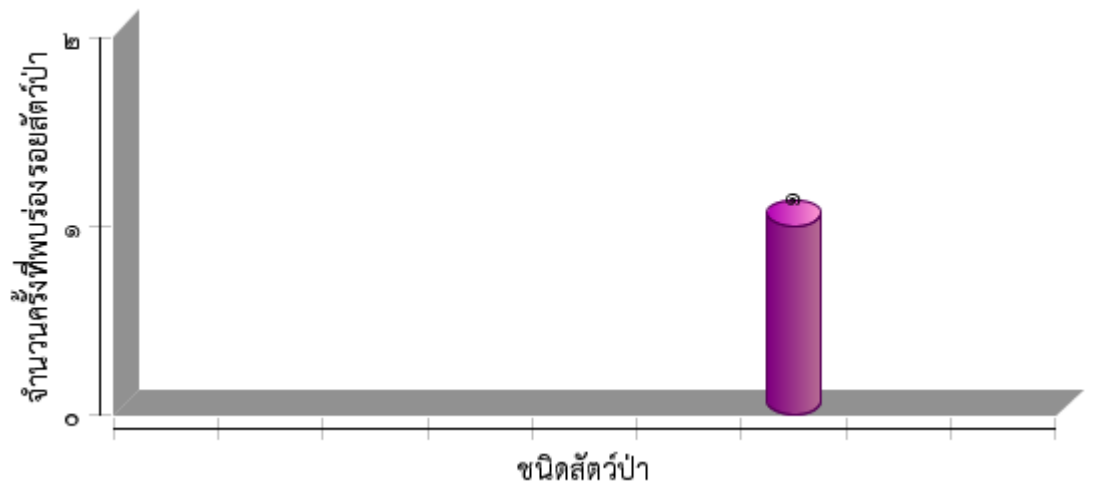


.....

เสือโคร่ง



.....





การกระจายของปัจจัยคุกคาม

อุทยานแห่งชาติ แม่ปืม

ประจำเดือน สิงหาคม ๒๕๖๒



การบุกรุกแผ้วถาง



การล่า



การจับสัตว์น้ำ



การทำไม้



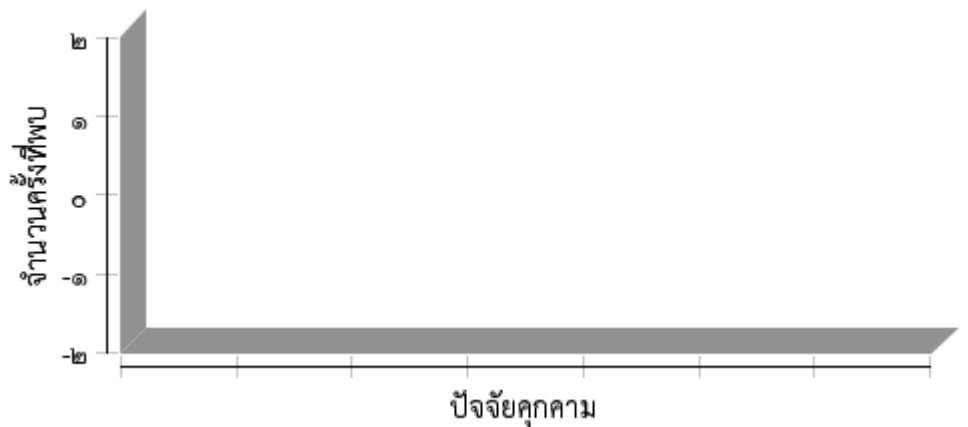
การเลี้ยงปศุสัตว์



อื่นๆ



การเก็บหาของป่า





แผนที่การกระจายของปัจจัยนิเวศ
อุทยานแห่งชาติ แม่ปืม
ประจำเดือน สิงหาคม ๒๕๖๒



ต้นไทร/ไม้ผลที่เป็นอาหารสัตว์ป่า



โป่งดิน/โป่งน้ำ



รังผึ้ง




แหล่งน้ำ/ตาน้ำ





ประมวลภาพการลาดตระเวน
อุทยานแห่งชาติ แม่ปืม
ประจำเดือน สิงหาคม ๒๕๖๒



วันที่/ชุดลาดตระเวน/พิกัด	รายละเอียดภาพ	ภาพถ่าย
๒๕/๘/๒๕๖๒	หน่วยฯ ห้วยหลวง ๕๘๗๘๔๐ , ๒๑๕๗๖๗๕ รังต่อหัวเสื่อ	



สรุปผลงานลาดตระเวน
อุทยานแห่งชาติ แม่ปืม
ประจำเดือน สิงหาคม ๒๕๖๒



สรุปผลการดำเนินงาน

จากผลการดำเนินงานข้างต้นสามารถสรุปผลได้ดังนี้

๑. ในพื้นที่อุทยานแห่งชาติ แม่ปืม ยังคงมีการคุกคามจากการลักลอบล่าสัตว์ป่าอยู่ในพื้นที่บริเวณแนวเขตฯ
๒. ปัญหาการปล่อยสัตว์เลี้ยงเข้ามาในพื้นที่อนุรักษ์ บริเวณแนวเขตอุทยานแห่งชาติ แม่ปืม
๓. เส้นทางการเดินทางลาดตระเวนในแต่ละเส้นทาง มีการฟื้นตัวของป่า เพิ่มขึ้น อย่างเห็นได้ชัดเจน
๔.

ปัญหาและอุปสรรค

๑. จำนวนเจ้าหน้าที่ในการลาดตระเวนมีจำนวนน้อยเมื่อเทียบกับขนาดพื้นที่
๒. เนื่องจากช่วงนี้เป็นหน้าฝน ความชื้นสูงมากส่งผลให้อุปกรณ์ที่ใช้ในงานในภาคสนามเริ่มมีการชำรุด บางชุดเสียหายขณะปฏิบัติหน้าที่ อาทิเช่น GPS และกล้องถ่ายรูป เป็นต้น
๓. เสื้อผ้าชุดลายพรางเจ้าหน้าที่มีการขาดชำรุดเนื่องจาก การเดินลาดตระเวนในป่า บ่อยครั้ง ไม่มีชุดลายพรางทดแทนมาหลายปีแล้ว

ข้อเสนอแนะ

๑. อยากให้มีการเพิ่มจำนวนเจ้าหน้าที่ให้มากขึ้น
๒. ตั้งจุดสกัดเพิ่มเติมในพื้นที่เสี่ยงต่อการลักลอบเข้ามากระทำผิด
๓. เพิ่มความมั่นคงของเจ้าหน้าที่ผู้ปฏิบัติงาน โดยเฉพาะอย่างยิ่งในพนักงานจ้างเหมา
๔. ต้องการยาสามัญประจำบ้าน พกติดตัวในแต่ละชุดการเดินทางลาดตระเวน

แผนการลาดตระเวนในเดือนต่อไป

๑. เจ้าหน้าที่ผู้เกี่ยวข้อง ได้มีการประชุมวางแผนการเดินทางลาดตระเวนในพื้นที่เสี่ยง

(ลงชื่อ) ผู้จัดทำรายงาน

(นายสุมิตร สุธรรม)

วันที่

(ลงชื่อ) ผู้จัดตรวจรายงาน

(นายวุฒิพงษ์ ดงคำฟู)

หัวหน้าอุทยานแห่งชาติ แม่ปืม

วันที่