



รายงานลาดตระเวนเชิงคุณภาพในพื้นที่อนุรักษ์
เขตรักษาพันธุ์สัตว์ป่าดอยผาช่าง
ประจำเดือน มิถุนายน ๒๕๖๒

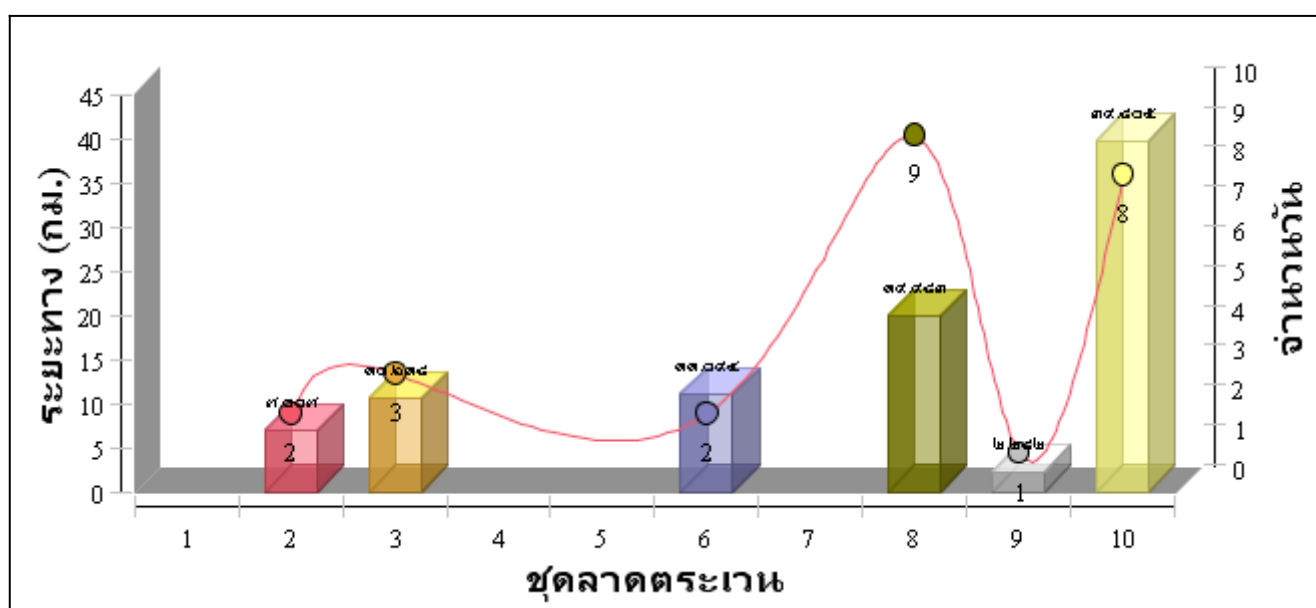


รายงานการลาดตระเวน เขตรักษาพันธุ์สัตว์ป่าดอยผาช้าง ประจำเดือน มิถุนายน ๒๕๖๒

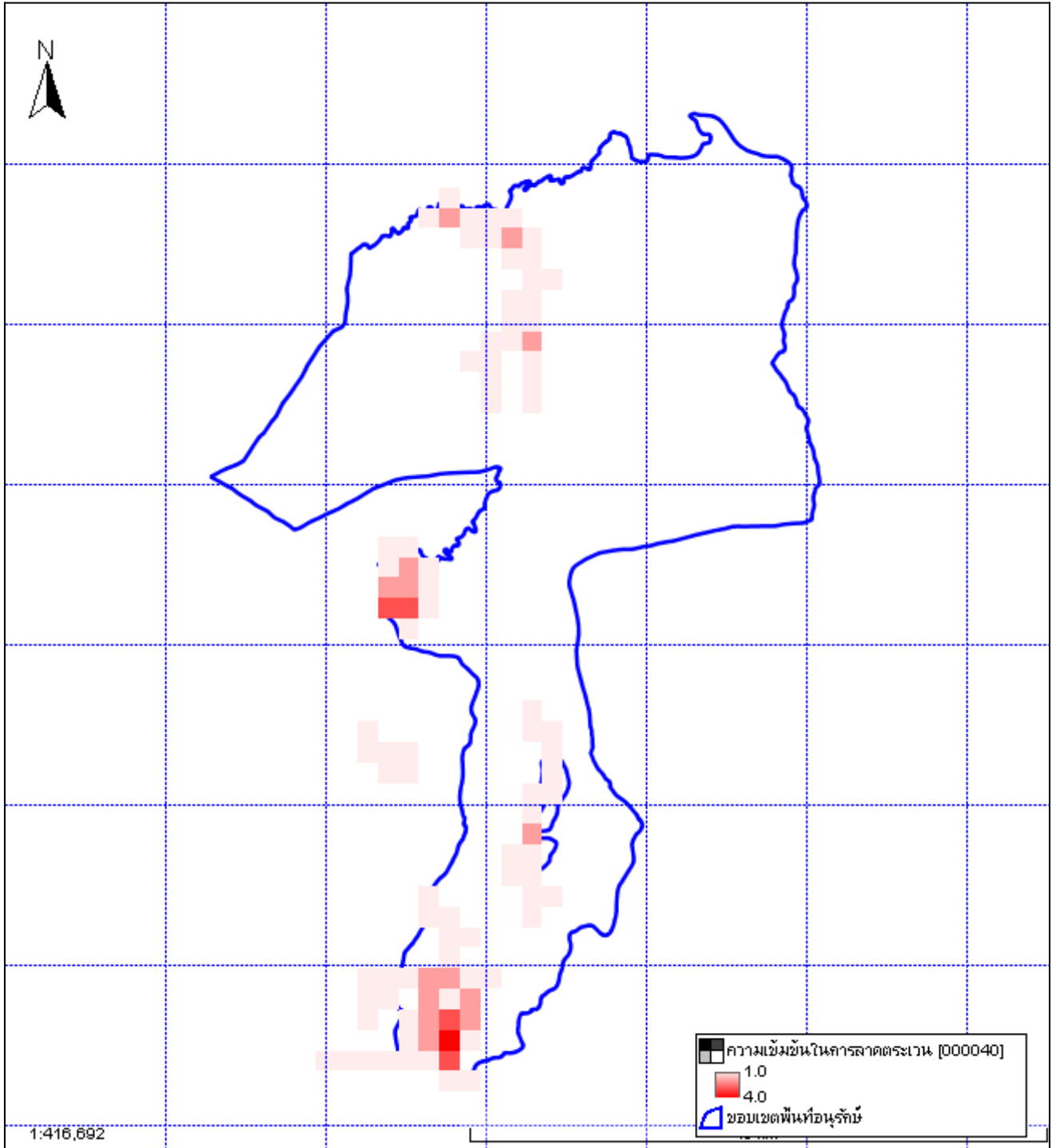
จำนวนชุดลาดตระเวน ๖ ชุด จำนวนครั้งในการลาดตระเวน ๒๕ ครั้ง จำนวนวันในการลาดตระเวน ๒๕ วัน
ระยะทางในการลาดตระเวน ๙๐.๗๙ กม.

ลำดับที่	ชื่อชุดลาดตระเวน	จำนวนครั้งในการลาดตระเวน	จำนวนวัน	ระยะทาง (กม.)
๑	จุดสกัดน้ำปุก			
๒	สำนักงานเขตฯดอยผาช้าง	๒	๒	๗.๐๑
๓	หน่วยฯน้ำคาง	๓	๓	๑๐.๖๒
๔	หน่วยฯน้ำปุก			
๕	หน่วยฯน้ำวาว			
๖	หน่วยฯน้ำสาว	๒	๒	๑๑.๐๙
๗	หน่วยฯบ้านใหม่			
๘	หน่วยฯห้วยไทร	๙	๙	๑๙.๙๘
๙	หน่วยฯห้วยเฟื่อง	๑	๑	๒.๒๘
๑๐	หน่วยฯห้วยไฟ	๘	๘	๓๙.๘๐
รวม		๒๕	๒๕	๙๐.๗๙

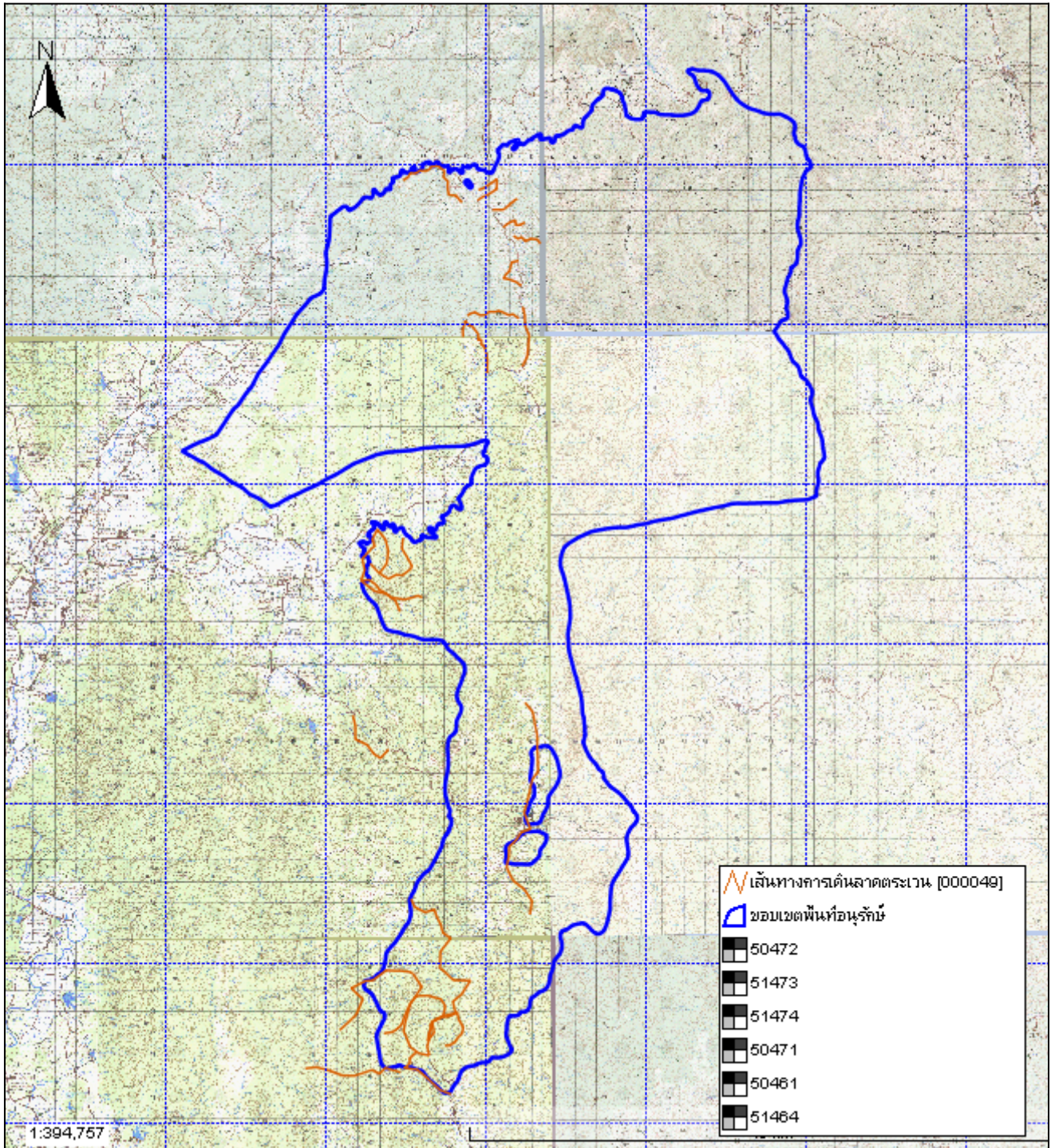
กราฟแสดงจำนวนวัน และระยะทางในการลาดตระเวนของแต่ละชุด



แผนที่แสดงความเข้มข้นของการลาดตระเวน
เขตรักษาพันธุ์สัตว์ป่าดอยผาช่าง
ประจำเดือน มิถุนายน ๒๕๖๒



แผนที่แสดงเส้นทางการลาดตระเวน
เขตรักษาพันธุ์สัตว์ป่าดอยผาขาว
ประจำเดือน มิถุนายน ๒๕๖๒

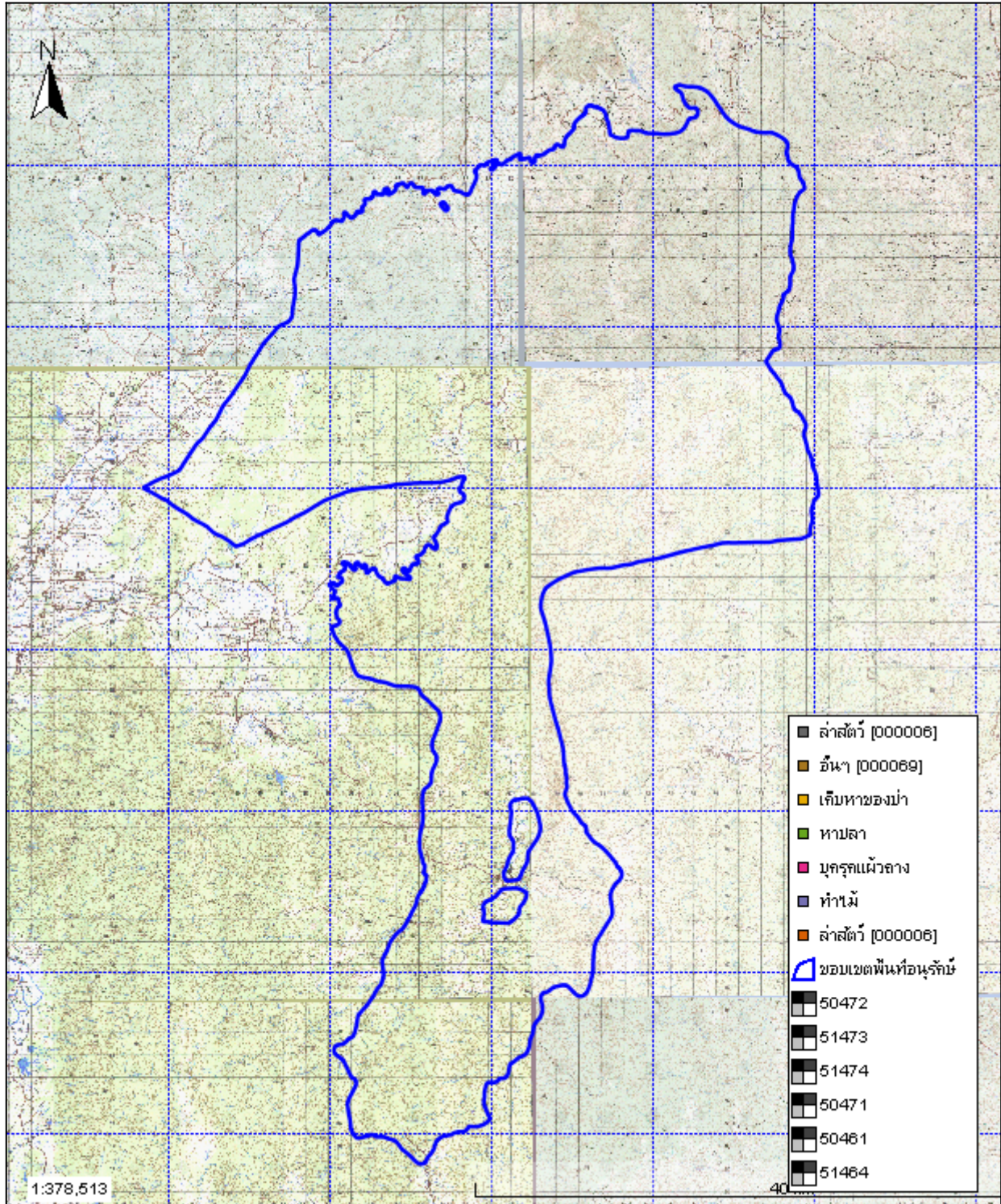


ตารางสรุปปัจจัยคุกคาม
เขตรักษาพันธุ์สัตว์ป่าดอยผาช้าง
ประจำเดือน มิถุนายน ๒๕๖๒



ปัจจัยคุกคาม	หน่วยพิทักษ์ป่า	พิกัด X	พิกัด Y	รายละเอียดปัจจัยคุกคาม	การจัดการ	นอก/ในพื้นที่
อื่นๆ	หน่วยฯ ภูเขาไทร	๖๕๖๕๖๗	๒๑๒๗๘๑๘	ตรวจยึดซากตะกวด ส่งดำเนินคดี ที่ สภ.ปง จ.พะเยา (ชื่อชายสัตว์ป่า)	ยึดของกลาง	ในพื้นที่
				ตรวจยึดตัวเหี้ย ส่งดำเนินคดี ที่ สภ.ปง จ.พะเยา (ชื่อชายสัตว์ป่า)	ยึดของกลาง	ในพื้นที่

แผนที่แสดงการกระจายของปัจจัยคุกคาม
เขตรักษาพันธุ์สัตว์ป่าดอยผาขาว
ประจำเดือน มิถุนายน ๒๕๖๒



แผนที่แสดงการกระจายของสัตว์เลี้ยงลูกด้วยนม
 เขตรักษาพันธุ์สัตว์ป่าดอยผาขาว
 ประจำเดือน มิถุนายน ๒๕๖๒



เสือโคร่ง



ช้างป่า



กระทิง



สมเสร็จ



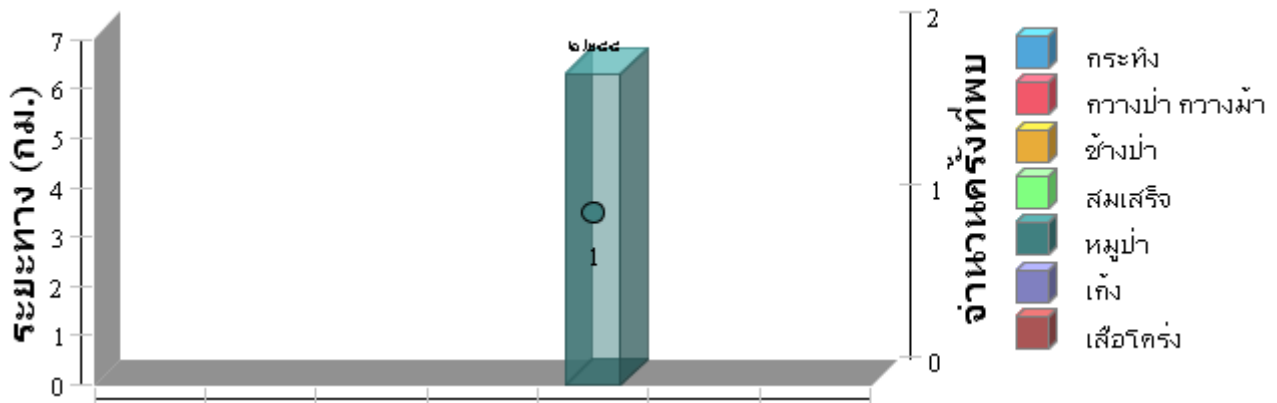
กวางป่า



หมูป่า



เก้ง



แผนที่การกระจายของปัจจัยด้านนิเวศ
เขตรักษาพันธุ์สัตว์ป่าดอยผาช้าง
ประจำเดือน มิถุนายน ๒๕๖๒

