



รายงานลาดตระเวนเชิงคุณภาพในพื้นที่อนุรักษ์

อุทยานแห่งชาติลำน้ำกก
Lum Nam Kok National Park

ประจำเดือน ธันวาคม ๒๕๖๗



รายงานผลการลาดตระเวน อุทยานแห่งชาติลำน้ำกก
ระหว่างวันที่ ๑ ธันวาคม พ.ศ. ๒๕๖๗ ถึง ๓๑ ธันวาคม พ.ศ. ๒๕๖๗



ชื่อชุดลาดตระเวน	จำนวนครั้ง	จำนวนวัน	จำนวนคืน	ระยะทางการลาดตระเวน (กม.)			
				เดินเท้า	รถยนต์	รถจักรยานยนต์	ทางอากาศ
ชุดลาดตระเวนที่ ๑	๕	๒๕	๒๐	๙๘	๒๙๒	๑๑๖	-
ชุดลาดตระเวนที่ ๒	๕	๒๕	๒๐	๑๔๐	๕๘๘	-	-
ชุดลาดตระเวนที่ ๓	๔	๒๔	๒๐	๒๙๔	๙	๑๔	-
ชุดลาดตระเวนที่ ๔	๓	๒๓	๒๐	๑๔๒	-	๗๓	-
ชุดลาดตระเวนที่ ๕	๔	๒๔	๒๐	๑๓๔	๓๖๗	๓๖	-
ผลรวม	๒๑	๑๒๑	๑๐๐	๘๐๘	๑๒๕๖	๒๓๙	-

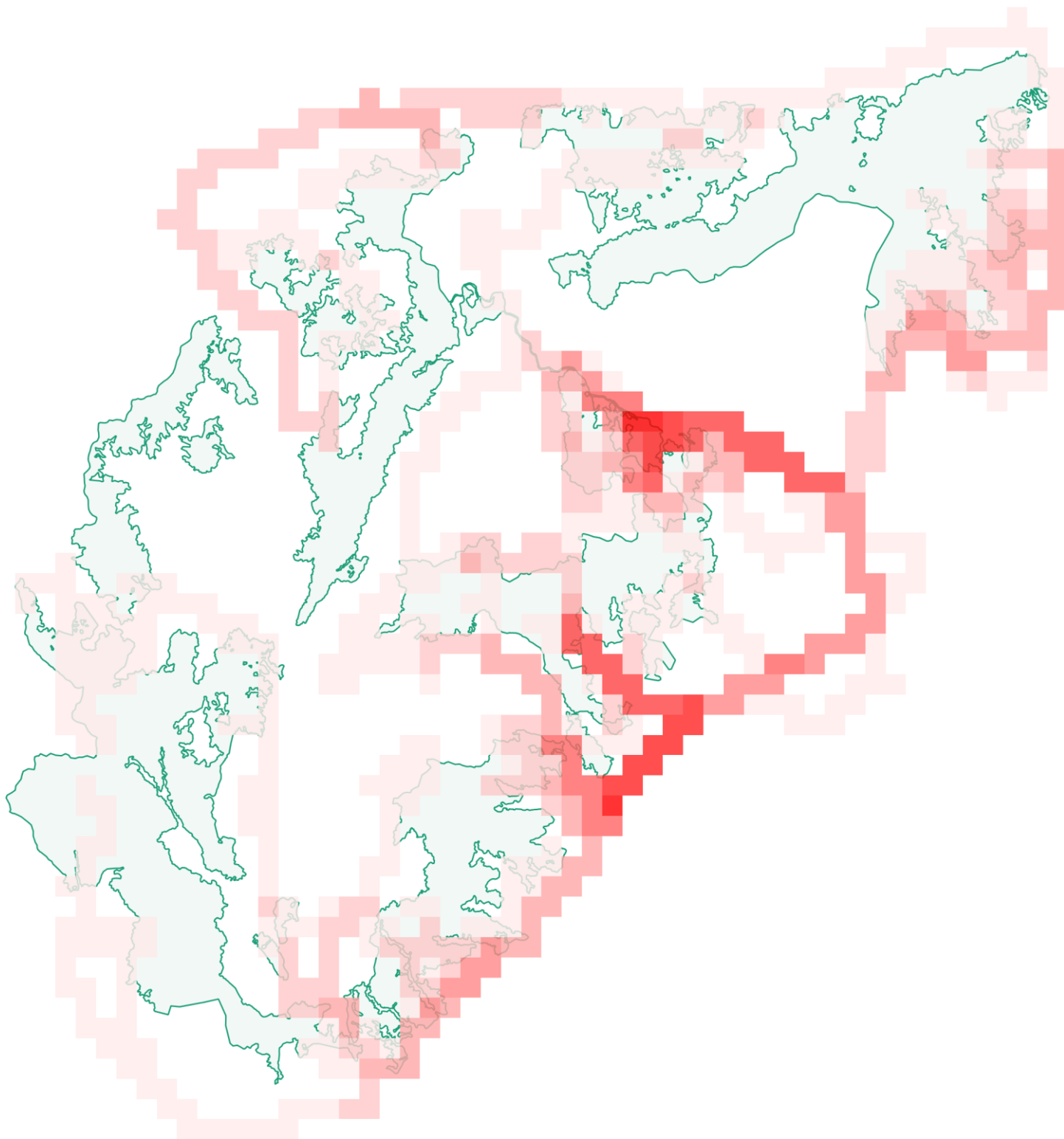
กราฟแสดงจำนวนวัน และระยะทางในการลาดตระเวน



แผนที่แสดงความเข้มข้นของการลาดตระเวน

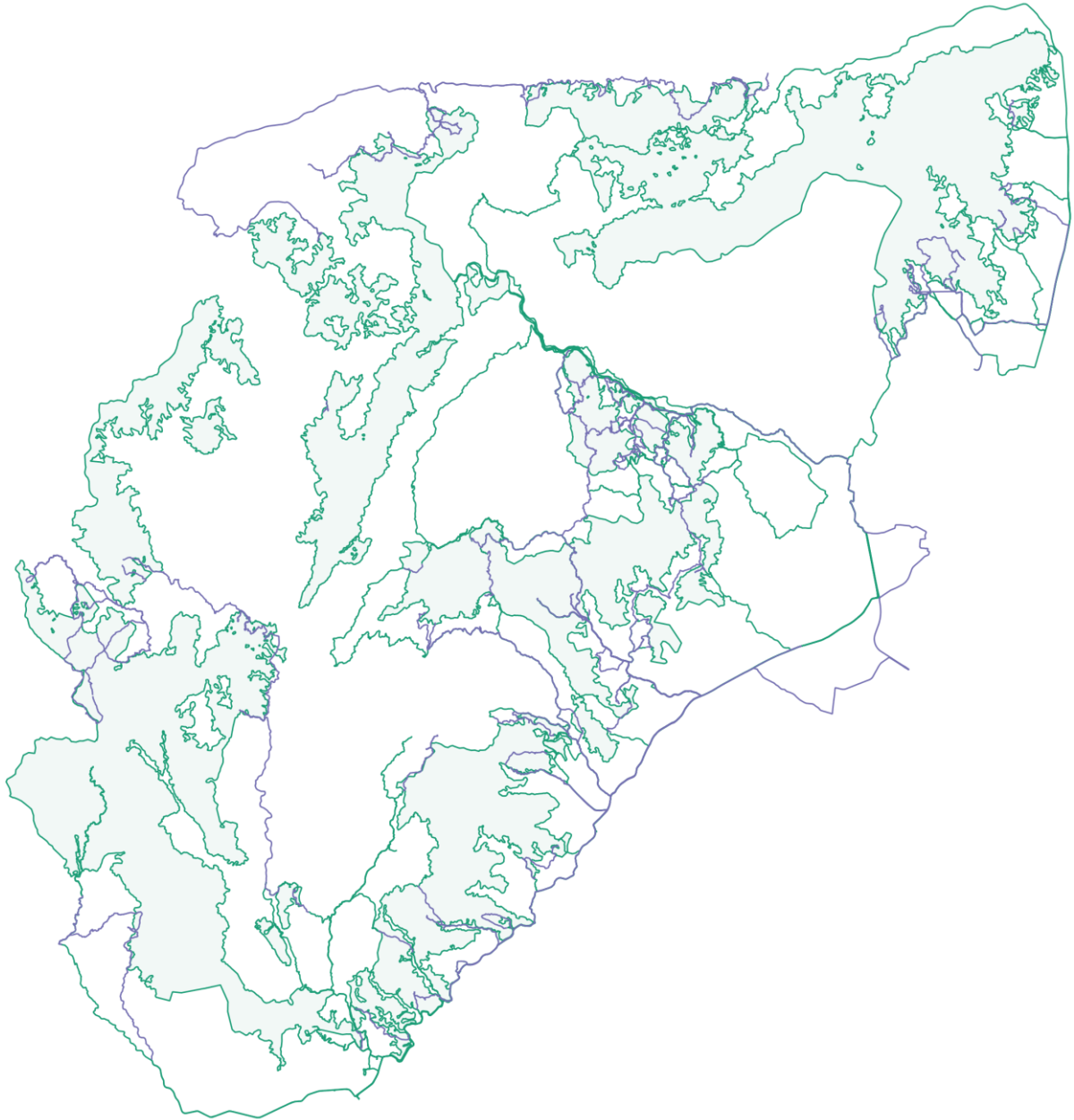
อุทยานแห่งชาติลำน้ำกก

ระหว่างวันที่ ๑ ธันวาคม พ.ศ. ๒๕๖๗ ถึง ๓๑ ธันวาคม พ.ศ. ๒๕๖๗





แผนที่แสดงเส้นทางการลาดตระเวน
อุทยานแห่งชาติลำน้ำกก
ระหว่างวันที่ ๑ ธันวาคม พ.ศ. ๒๕๖๗ ถึง ๓๑ ธันวาคม พ.ศ. ๒๕๖๗





แผนที่แสดงการกระจายของสัตว์ป่า

อุทยานแห่งชาติลำน้ำกก

ระหว่างวันที่ ๑ ธันวาคม พ.ศ. ๒๕๖๗ ถึง ๓๑ ธันวาคม พ.ศ. ๒๕๖๗

กระทิง

กวางป่า

ควายป่า

ช้างป่า



วัวแดง

สมเสร็จ

หมูป่า

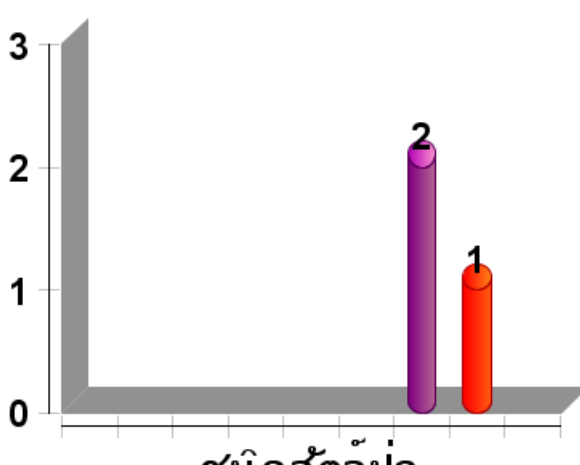
เก้ง



เสือโคร่ง



จำนวนครั้งที่พบร่องรอย
สัตว์ป่า



-  กระทิง เมย
-  กวางป่า ก...
-  ควายป่า
-  ช้างป่า ช้าง...
-  วัวแดง
-  สมเสร็จ ผ...
-  หมูป่า
-  เก้ง อีเก้ง ...



ตารางสรุปการพบปัจจัยคุกคาม

อุทยานแห่งชาติลำน้ำกก

ระหว่างวันที่ ๑ ธันวาคม พ.ศ. ๒๕๖๗ ถึง ๓๑ ธันวาคม พ.ศ. ๒๕๖๗

ปัจจัย	จุดลาด	พิกัด X	พิกัด Y	รายละเอียดของปัจจัย	การจัดการ	สถานที่
การล่า	สายตรวจจุด ๕	๕๕๓๗๓๐	๒๑๘๓๖๑๓	เส้นทางล่าสัตว์	สังเกตการณ์	ในพื้นที่
ปศุสัตว์	สายตรวจจุด ๑	๕๘๓๗๕๙	๒๒๑๔๑๖๘	คอกวัว	สังเกตการณ์	ในพื้นที่



การกระจายของปัจจัยคุกคาม

อุทยานแห่งชาติลำน้ำกก

ระหว่างวันที่ ๑ ธันวาคม พ.ศ. ๒๕๖๗ ถึง ๓๑ ธันวาคม พ.ศ. ๒๕๖๗

การบุกรุกแผ้วถาง



การล่า



การจับสัตว์น้ำ



การทำไม้



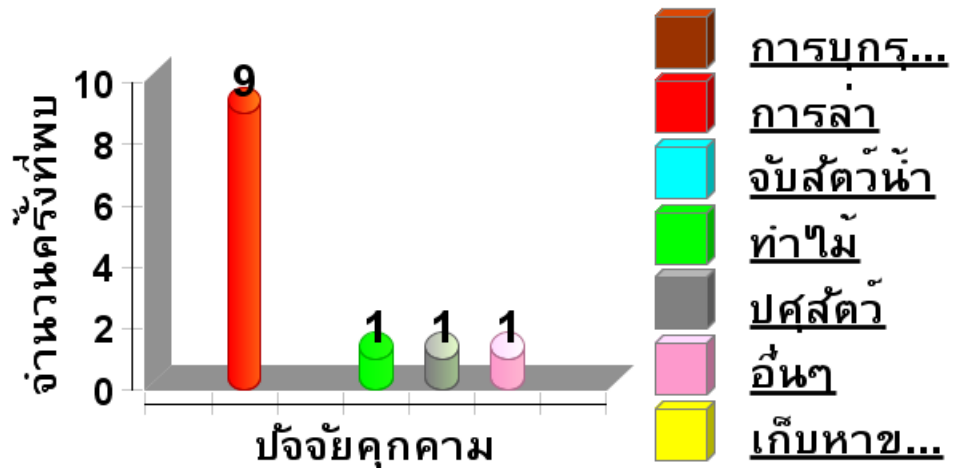
การเลี้ยงปศุสัตว์



อื่นๆ



การเก็บหาของป่า





แผนที่การกระจายของปัจจัยนิเวศ

อุทยานแห่งชาติลำน้ำกก

ระหว่างวันที่ ๑ ธันวาคม พ.ศ. ๒๕๖๗ ถึง ๓๑ ธันวาคม พ.ศ. ๒๕๖๗

ต้นไทร/ไม้ผลที่เป็นอาหารสัตว์ป่า

โปงดิน/โป่งน้ำ



รังผึ้ง

แหล่งน้ำ/ตาน้ำ









ประมวลภาพการลาดตระเวน

อุทยานแห่งชาติลำน้ำกก

ระหว่างวันที่ ๑ ธันวาคม พ.ศ. ๒๕๖๗ ถึง ๓๑ ธันวาคม พ.ศ.๒๕๖๗



วันที่/จุดลาดตระเวน	รายละเอียดภาพ	ภาพถ่าย
จุดที่ลาดตระเวนที่ ๑	จุดพักค้างแรม	
จุดที่ลาดตระเวนที่ ๑	การลาดตระเวน	
จุดที่ลาดตระเวนที่ ๒	จุดพักค้างแรม	
จุดที่ลาดตระเวนที่ ๒	การลาดตระเวน	



ประมวลภาพการลาดตระเวน

อุทยานแห่งชาติลำน้ำกก

ระหว่างวันที่ ๑ ธันวาคม พ.ศ. ๒๕๖๗ ถึง ๓๑ ธันวาคม พ.ศ. ๒๕๖๗



จุดที่ลาดตระเวนที่ ๓	จุดพักค้างแรม	
จุดที่ลาดตระเวนที่ ๓	การลาดตระเวน	
จุดที่ลาดตระเวนที่ ๔	จุดพักค้างแรม	
จุดที่ลาดตระเวนที่ ๔	การลาดตระเวน	



ประมวลภาพการลาดตระเวน

อุทยานแห่งชาติลำน้ำกก

ระหว่างวันที่ ๑ ธันวาคม พ.ศ. ๒๕๖๗ ถึง ๓๑ ธันวาคม พ.ศ.๒๕๖๗



จุดที่ลาดตระเวนที่ ๕	จุดพักค้างแรม	
จุดที่ลาดตระเวนที่ ๕	การลาดตระเวน	



สรุปผลงานลาดตระเวน อุทยานแห่งชาติลำน้ำกก



ระหว่างวันที่ ๑ ธันวาคม พ.ศ. ๒๕๖๗ ถึง ๓๑ ธันวาคม พ.ศ. ๒๕๖๗

สรุปผลการดำเนินงาน

จากผลการดำเนินงานข้างต้นสามารถสรุปผลได้ดังนี้

๑. ในพื้นที่อุทยานแห่งชาติลำน้ำกกยังคงมีการคุกคามจากการลักลอบล่าสัตว์ป่า

ปัญหาและอุปสรรค

๑. อุปกรณ์บันทึกข้อมูลชำรุด (เครื่องGPS)

ข้อเสนอแนะ

๑. การจัดอบรมให้ความรู้แก่เจ้าหน้าที่ชุดลาดตระเวนในการปฏิบัติงานภาคสนาม

แผนการลาดตระเวนในเดือนต่อไป

๑. เจ้าหน้าที่ผู้เกี่ยวข้อง ได้มีการประชุมวางแผนการเดินทางลาดตระเวนในพื้นที่เสี่ยง ในเดือนถัดไป

(ลงชื่อ) ผู้จัดทำรายงาน
(นายรัฐินันท์ ประทีศ)

วันที่

(ลงชื่อ) ผู้ตรวจรายงาน
(นายกมล แฝงบุบผา)
หัวหน้าอุทยานแห่งชาติลำน้ำกก

วันที่