



รายงานลาดตระเวนเชิงคุณภาพในพื้นที่อนุรักษ์
อุทยานแห่งชาติภูซาง
ประจำเดือน มิถุนายน ๒๕๖๒

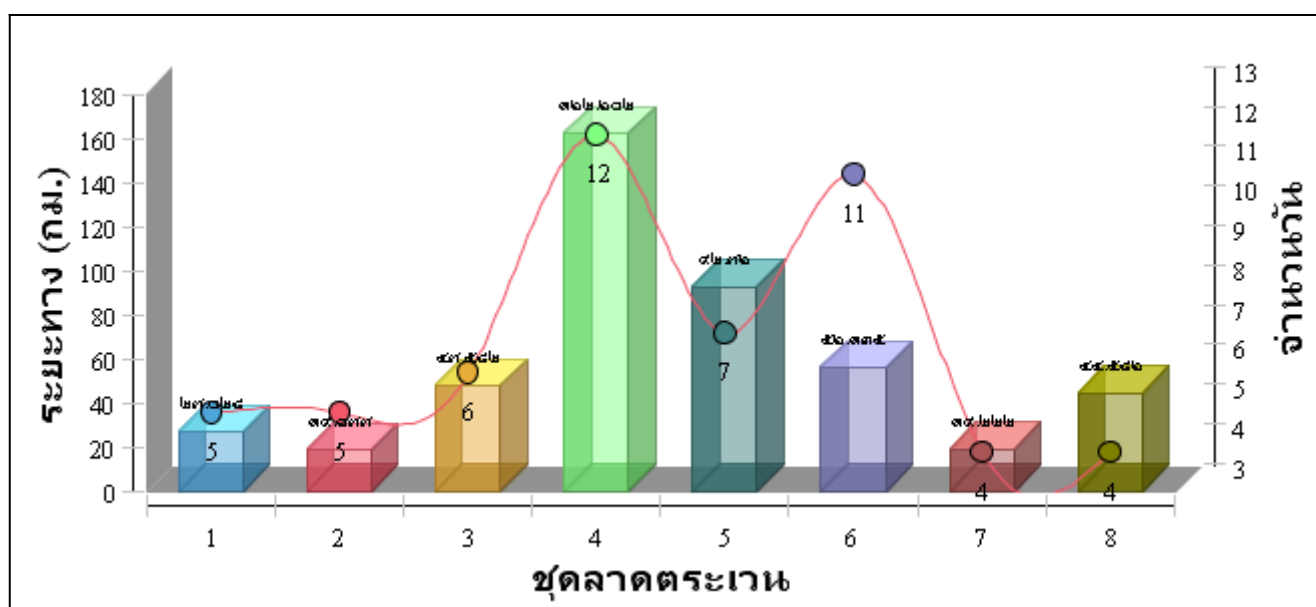


รายงานการลาดตระเวน อุทยานแห่งชาติภูซาง ประจำเดือน มิถุนายน ๒๕๖๒

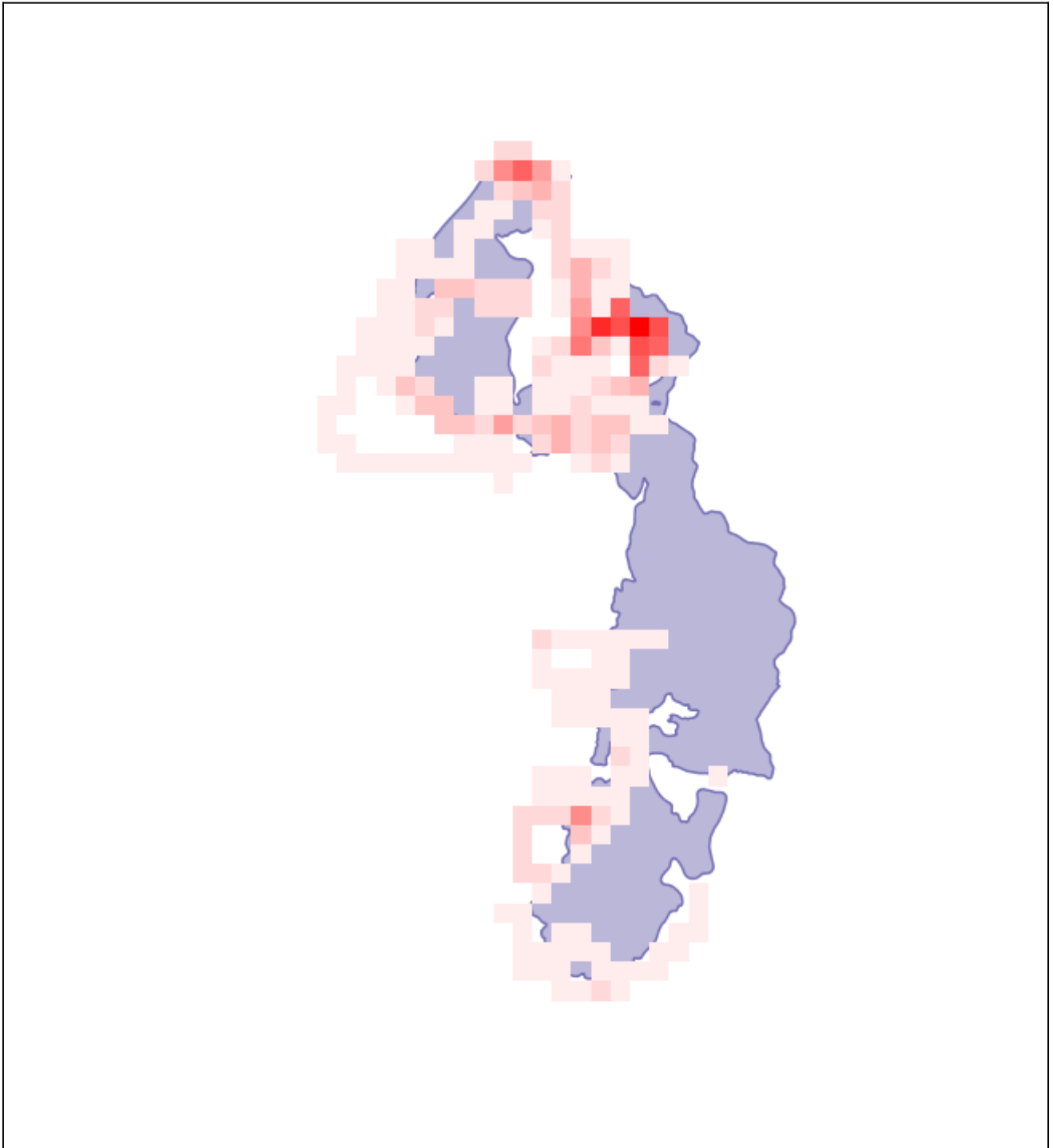
จำนวนชุดลาดตระเวน ๘ ชุด จำนวนครั้งในการลาดตระเวน ๕๑ ครั้ง จำนวนวันในการลาดตระเวน ๕๔ วัน
ระยะทางในการลาดตระเวน ๔๖๘.๙๙ กม.

ลำดับที่	ชื่อชุดลาดตระเวน	จำนวนครั้งในการลาดตระเวน	จำนวนวัน	ระยะทาง (กม.)
๑	ห้วยสา๐๐๒	๕	๕	๒๗.๐๓
๒	ปางคำ๐๐๓	๕	๕	๑๙.๐๘
๓	บ้านฮวก๐๐๔	๖	๖	๔๗.๕๘
๔	ภูซาง ๓๐๑	๑๒	๑๒	๑๖๒.๖๐
๕	ภูซาง ๓๐๒	๗	๗	๙๒.๗๖
๖	ภูซาง ๓๐๓	๙	๑๑	๕๖.๑๓
๗	ผาแดง ๐๐๑	๔	๔	๑๙.๒๒
๘	วิชาการ ๖๐๑	๓	๔	๔๔.๕๙
รวม		๕๑	๕๔	๔๖๘.๙๙

กราฟแสดงจำนวนวัน และระยะทางในการลาดตระเวนของแต่ละชุด



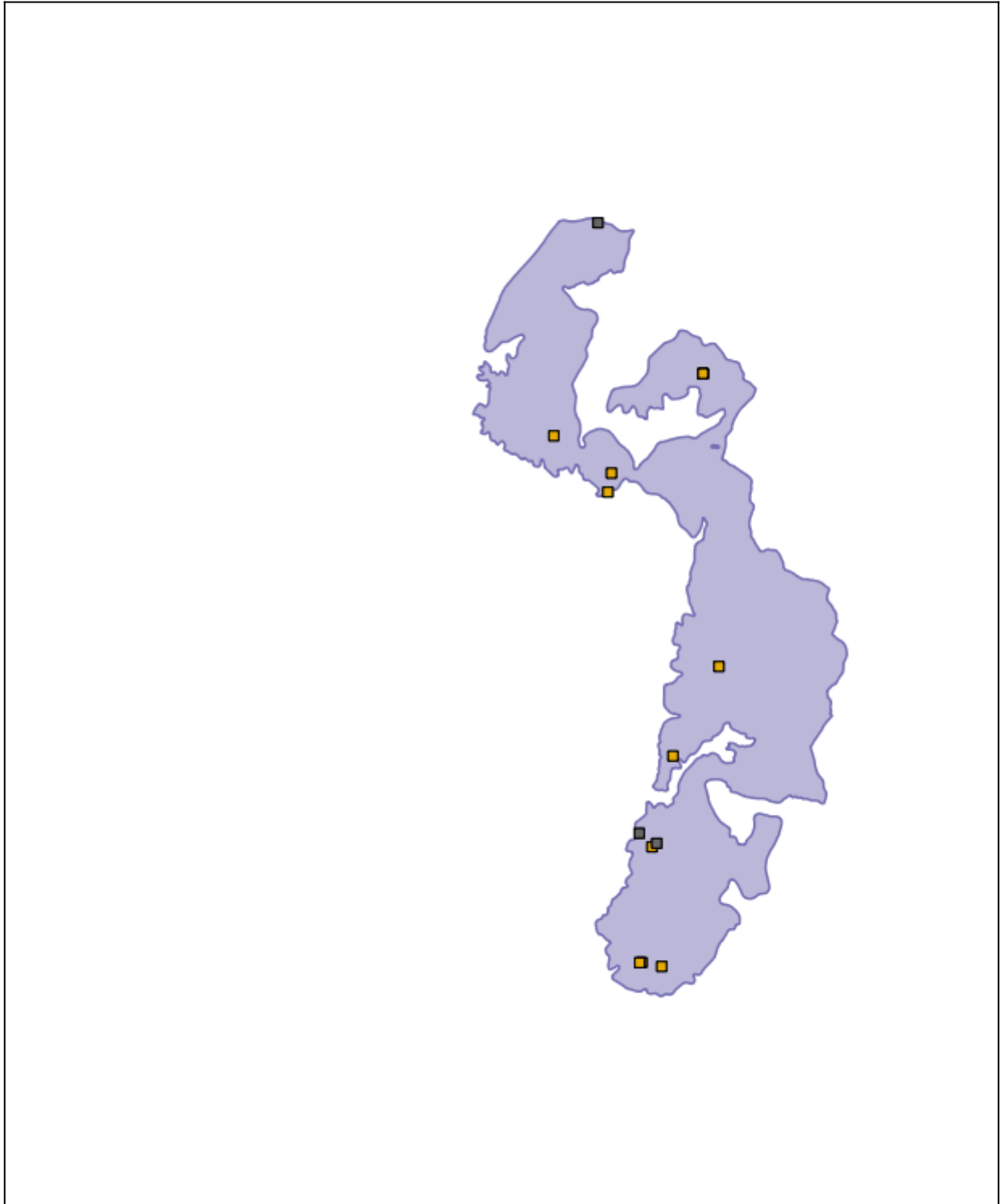
แผนที่แสดงความเข้มข้นของการลาดตระเวน
อุทยานแห่งชาติภูซาง
ประจำเดือน มิถุนายน ๒๕๖๒



แผนที่แสดงเส้นทางการลาดตระเวน
อุทยานแห่งชาติภูซาง
ประจำเดือน มิถุนายน ๒๕๖๒



แผนที่แสดงการกระจายของปัจจัยคุกคาม
อุทยานแห่งชาติภูซาง
ประจำเดือน มิถุนายน ๒๕๖๒



แผนที่แสดงการกระจายของสัตว์เลี้ยงลูกด้วยนม อุทยานแห่งชาติภูซาง ประจำเดือน มิถุนายน ๒๕๖๒



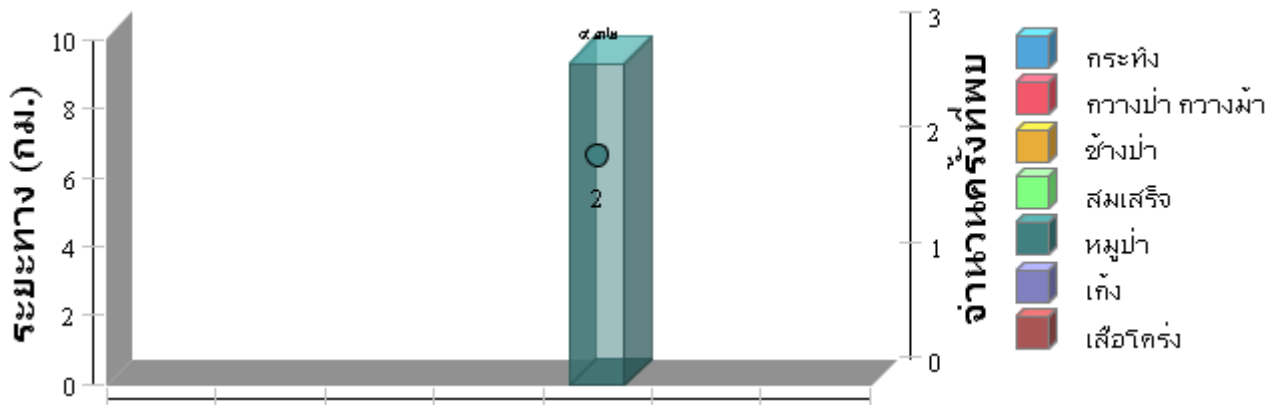
อีเห็น หมูป่า เก้ง ไก่ป่า



นกยูง

เลียงผา

หมาจิ้งจอก



แผนที่การกระจายของปัจจัยด้านนิเวศ
อุทยานแห่งชาติภูซาง
ประจำเดือน มิถุนายน ๒๕๖๒

