



รายงานการลาดตระเวนเชิงคุณภาพในพื้นที่อนุรักษ์

อุทยานแห่งชาติลำน้ำกก
Lum Nam Kok National Park

ประจำเดือน กันยายน ๒๕๖๗



รายงานผลการลาดตระเวน อุทยานแห่งชาติลำน้ำกก
ระหว่างวันที่ ๑ กันยายน พ.ศ. ๒๕๖๗ ถึง ๓๐ กันยายน พ.ศ. ๒๕๖๗

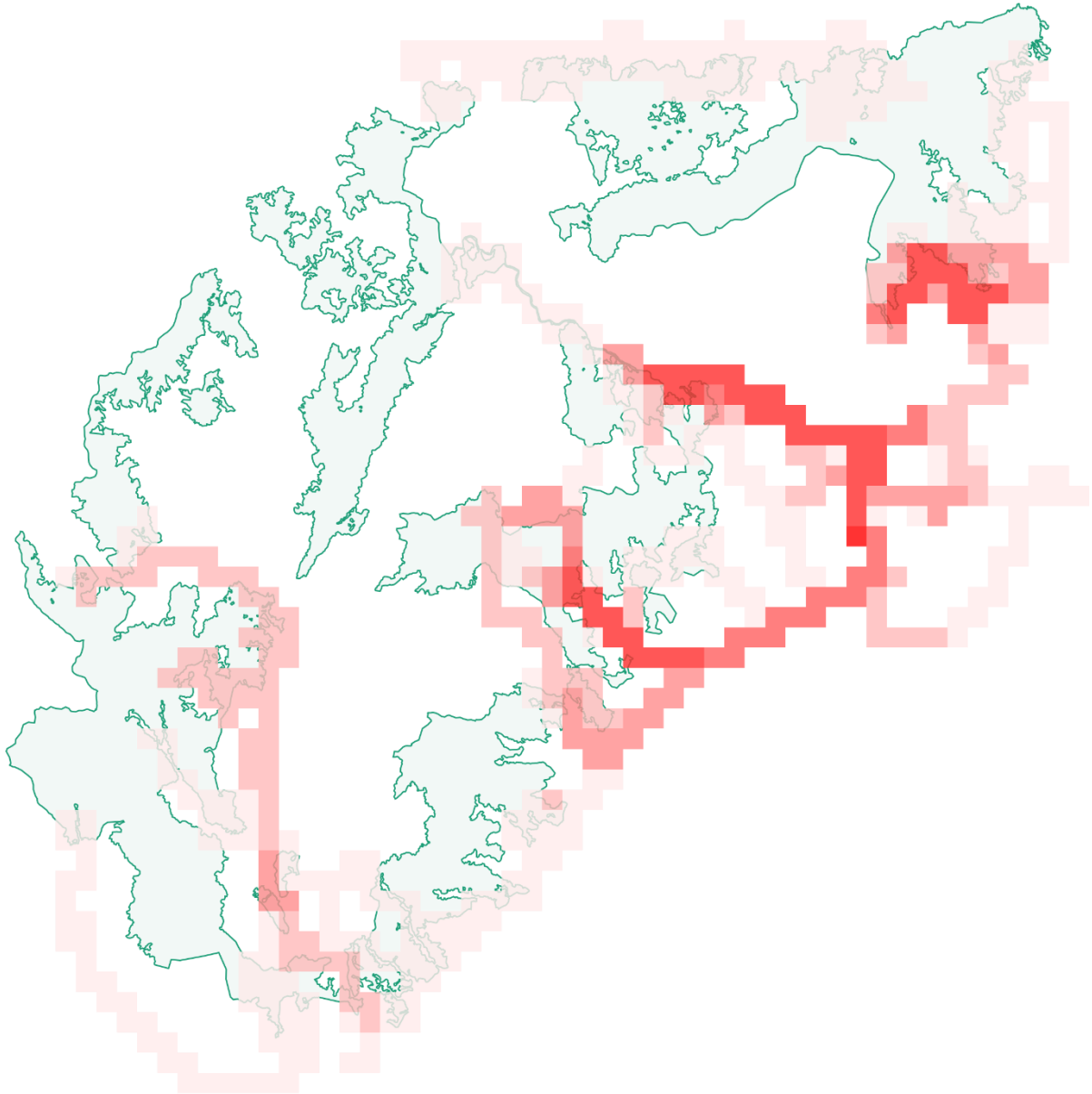


| ชื่อจุดลาดตระเวน | จำนวนครั้ง | จำนวนวัน | จำนวนคืน | ระยะทางการลาดตระเวน (กม.) | | | |
|-------------------|------------|----------|----------|---------------------------|--------|---------------|----------|
| | | | | เดินเท้า | รถยนต์ | รถจักรยานยนต์ | ทางอากาศ |
| จุดลาดตระเวนที่ ๑ | ๓ | ๑๗ | ๑๔ | ๑๔๐ | ๙๐ | ๖ | - |
| จุดลาดตระเวนที่ ๒ | ๓ | ๑๘ | ๑๕ | ๑๑๓ | ๖๓๖ | - | - |
| จุดลาดตระเวนที่ ๓ | ๒ | ๑๖ | ๑๔ | ๒๐๒ | ๔๑๕ | ๒๒ | - |
| จุดลาดตระเวนที่ ๔ | ๓ | ๑๗ | ๑๔ | ๙๓ | ๘๐ | ๑๖๗ | - |
| จุดลาดตระเวนที่ ๕ | ๑ | ๑๕ | ๑๔ | ๑๗๗ | - | - | - |
| จุดลาดตระเวนที่ ๖ | ๑ | ๑๕ | ๑๔ | ๕๐ | ๑๕๗ | ๑๙ | - |
| จุดลาดตระเวนที่ ๗ | ๑ | ๑๕ | ๑๔ | ๕๑ | - | ๘๙ | - |
| ผลรวม | ๑๔ | ๑๑๓ | ๙๙ | ๘๒๖ | ๑,๓๗๘ | ๓๐๓ | |

กราฟแสดงจำนวนวัน และระยะทางในการลาดตระเวน

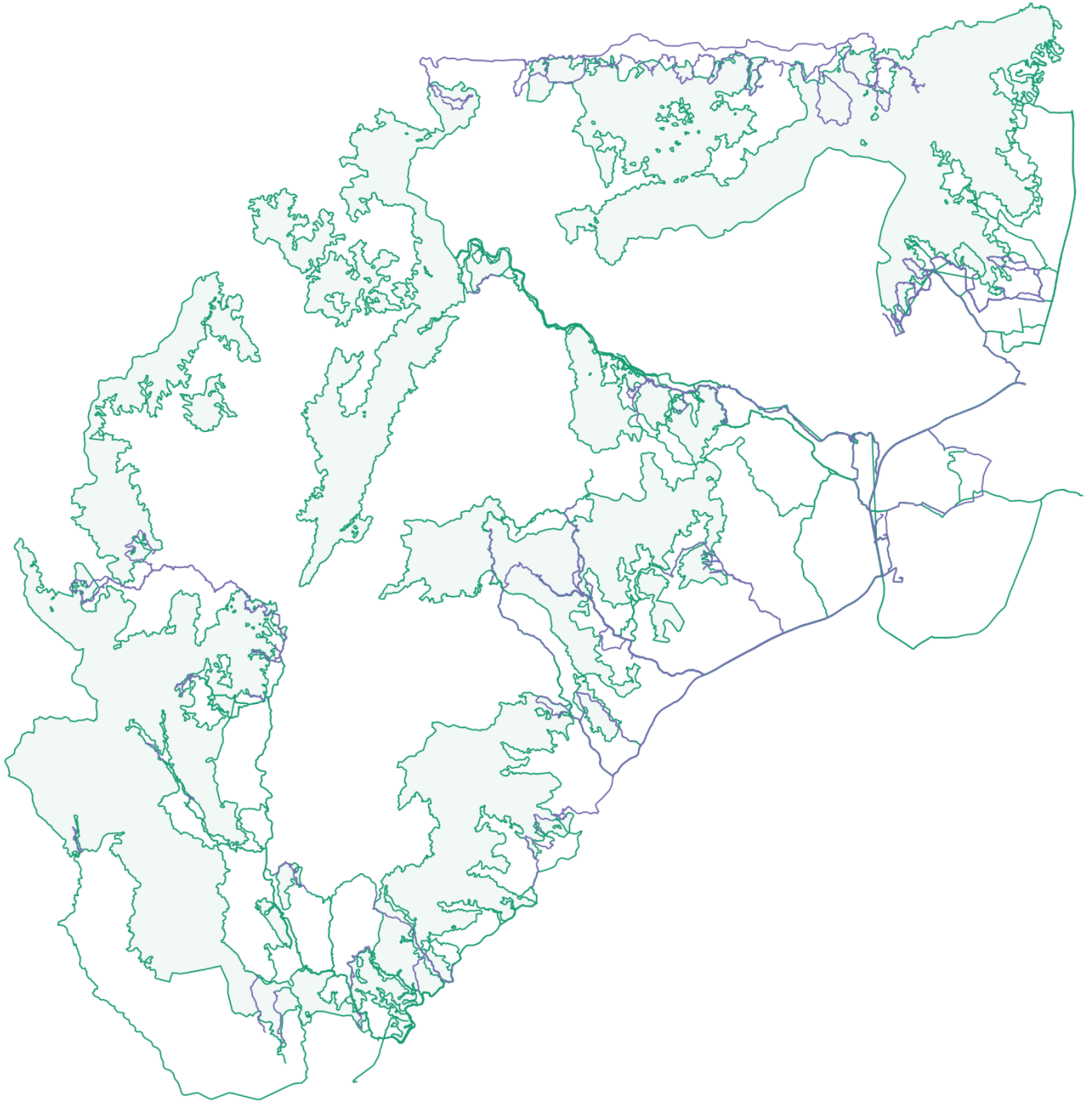


แผนที่แสดงความเข้มข้นของการลาดตระเวน
อุทยานแห่งชาติลำน้ำกก
ระหว่างวันที่ ๑ กันยายน พ.ศ. ๒๕๖๗ ถึง ๓๐ กันยายน พ.ศ.๒๕๖๗





แผนที่แสดงเส้นทางการลาดตระเวน
อุทยานแห่งชาติลำน้ำกก
ระหว่างวันที่ ๑ กันยายน พ.ศ. ๒๕๖๗ ถึง ๓๐ กันยายน พ.ศ.๒๕๖๗





แผนที่แสดงการกระจายของสัตว์ป่า

อุทยานแห่งชาติลำน้ำกก

ระหว่างวันที่ ๑ กันยายน พ.ศ. ๒๕๖๗ ถึง ๓๐ กันยายน พ.ศ.๒๕๖๗

กระทิง

กวางป่า

ควายป่า

ช้างป่า



.....
.....

.....
.....

.....
.....

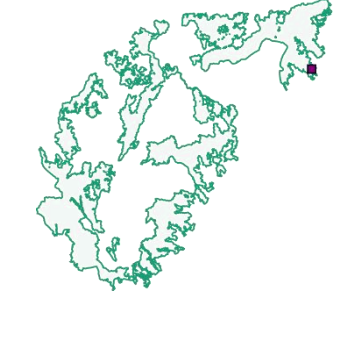
.....
.....

วัวแดง

สมเสร็จ

หมูป่า

แก้ง



.....
.....

.....
.....

.....
.....

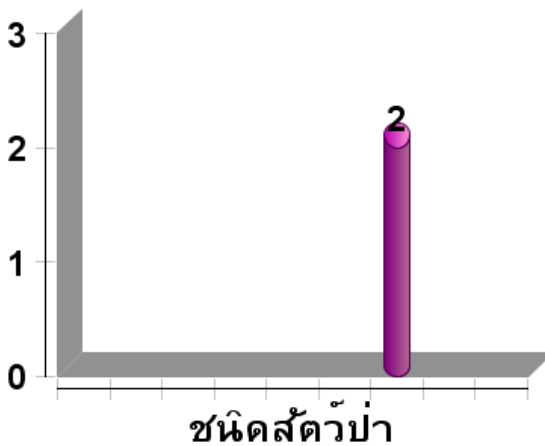
.....
.....

เสือโคร่ง



.....
.....

จำนวนครั้งที่พบร่องรอย
สัตว์ป่า



- กระทิง เมย
- กวางป่า ก...
- ควายป่า
- ช้างป่า ช้าง...
- วัวแดง
- สมเสร็จ ผ...
- หมูป่า
- แก้ง อีแก้ง ...



ตารางสรุปการพบปัจจัยคุกคาม

อุทยานแห่งชาติลำน้ำงึม

ระหว่างวันที่ ๑ กันยายน พ.ศ. ๒๕๖๗ ถึง ๓๐ กันยายน พ.ศ. ๒๕๖๗



| ปัจจัยคุกคาม | จุดลาดตระเวน | พิกัด X | พิกัด Y | รายละเอียดของปัจจัยคุกคาม | การจัดการ | สถานที่ |
|--------------|-------------------|---------|---------|---------------------------|------------------|---------|
| ล่าสัตว์ | จุดลาดตระเวนที่ ๑ | ๕๘๓๑๒๗ | ๒๒๑๒๒๐๖ | กบดัก | ทำลาย | ในเขต |
| หาของป่า | จุดลาดตระเวนที่ ๑ | ๕๘๓๑๒๗ | ๒๒๑๒๒๐๖ | หน่อไม้ | สังเกตการณ์ | ในเขต |
| บุกรุก | จุดลาดตระเวนที่ ๑ | ๕๘๓๐๓๕ | ๒๒๑๑๑๕๙ | ปลูกข้าวโพด | สืบทาผู้กระทำผิด | ในเขต |
| ล่าสัตว์ | จุดลาดตระเวนที่ ๒ | ๕๖๓๒๓๒ | ๒๑๙๘๙๒๒ | กระสุนปืน | ทำลาย | ในเขต |
| ไม่ทราบ | จุดลาดตระเวนที่ ๖ | ๕๕๒๗๔๔ | ๒๑๗๗๒๔๕ | ร่องรอยคน | สังเกตการณ์ | ในเขต |



การกระจายของปัจจัยคุกคาม

อุทยานแห่งชาติลำน้ำงึม

ระหว่างวันที่ ๑ กันยายน พ.ศ. ๒๕๖๗ ถึง ๓๐ กันยายน พ.ศ.๒๕๖๗

การบุกรุกแผ้วถาง



การล่า



การจับสัตว์น้ำ



การทำไม้



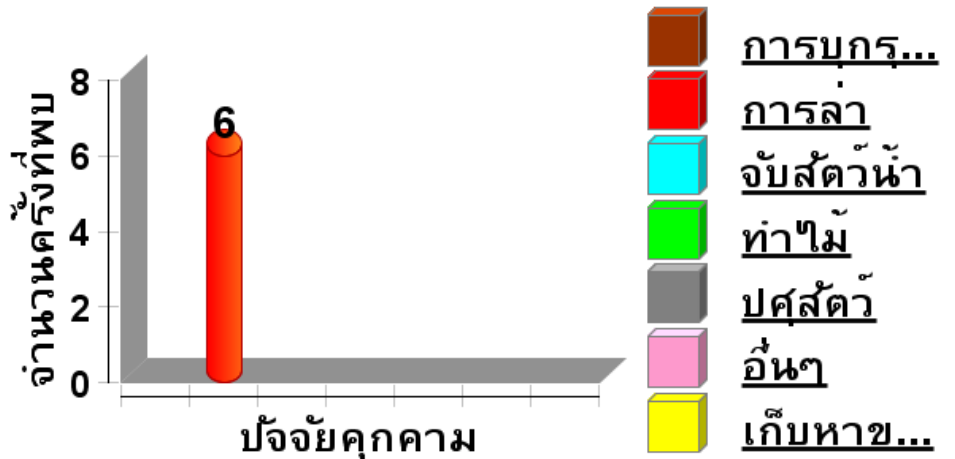
การเลี้ยงปศุสัตว์



อื่นๆ



การเก็บหาของป่า





แผนที่การกระจายของปัจจัยนิเวศ

อุทยานชาติลำน้ำกก

ระหว่างวันที่ ๑ กันยายน พ.ศ. ๒๕๖๗ ถึง ๓๐ กันยายน พ.ศ.๒๕๖๗



ต้นไทร/ไม้ผลที่เป็นอาหารสัตว์ป่า



โป่งดิน/โป่งน้ำ



รังผึ้ง



แหล่งน้ำ/ตาน้ำ





ตารางสรุปการพบปัจจัยนิเวศ

อุทยานแห่งชาติลำน้ำกก

ระหว่างวันที่ ๑ กันยายน พ.ศ. ๒๕๖๗ ถึง ๓๐ กันยายน พ.ศ.๒๕๖๗



| ปัจจัยนิเวศ | พิกัด X | พิกัด Y | รายละเอียดปัจจัยนิเวศ | สถานะ |
|-------------|---------|---------|-----------------------|-------|
|-------------|---------|---------|-----------------------|-------|







ประมวลภาพการลาดตระเวน

อุทยานแห่งชาติลำน้ำกก

ระหว่างวันที่ ๑ กันยายน พ.ศ. ๒๕๖๗ ถึง ๓๐ กันยายน พ.ศ. ๒๕๖๗



| วันที่/ชุดลาดตระเวน | รายละเอียดภาพ | ภาพถ่าย |
|----------------------|---------------|---|
| ชุดที่ลาดตระเวนที่ ๑ | จุดพักค้างแรม |  |
| ชุดที่ลาดตระเวนที่ ๑ | การลาดตระเวน |  |
| ชุดที่ลาดตระเวนที่ ๒ | จุดพักค้างแรม |  |
| ชุดที่ลาดตระเวนที่ ๒ | การลาดตระเวน |  |



ประมวลภาพการลาดตระเวน

อุทยานแห่งชาติลำน้ำกก

ระหว่างวันที่ ๑ กันยายน พ.ศ. ๒๕๖๗ ถึง ๓๐ กันยายน พ.ศ.๒๕๖๗



| | | |
|----------------------|---------------|---|
| ชุดที่ลาดตระเวนที่ ๓ | จุดพักค้างแรม |  |
| ชุดที่ลาดตระเวนที่ ๓ | การลาดตระเวน |  |
| ชุดที่ลาดตระเวนที่ ๔ | จุดพักค้างแรม |  |
| ชุดที่ลาดตระเวนที่ ๔ | การลาดตระเวน |  |



ประมวลภาพการลาดตระเวน

อุทยานแห่งชาติลำน้ำกก

ระหว่างวันที่ ๑ กันยายน พ.ศ. ๒๕๖๗ ถึง ๓๐ กันยายน พ.ศ.๒๕๖๗



| | | |
|----------------------|---------------|---|
| ชุดที่ลาดตระเวนที่ ๕ | จุดพักค้างแรม |  |
| ชุดที่ลาดตระเวนที่ ๕ | การลาดตระเวน |  |
| ชุดที่ลาดตระเวนที่ ๖ | จุดพักค้างแรม |  |
| ชุดที่ลาดตระเวนที่ ๖ | การลาดตระเวน |  |
| ชุดที่ลาดตระเวนที่ ๗ | จุดพักค้างแรม |  |




ประมวลภาพการลาดตระเวน

อุทยานแห่งชาติลำน้ำกก

ระหว่างวันที่ ๑ กันยายน พ.ศ. ๒๕๖๗ ถึง ๓๐ กันยายน พ.ศ.๒๕๖๗



| | | |
|----------------------|--------------|---|
| ชุดที่ลาดตระเวนที่ ๗ | การลาดตระเวน |  |
|----------------------|--------------|---|



สรุปผลงานลาดตระเวน

อุทยานแห่งชาติลำน้ำกก

ระหว่างวันที่ ๑ กันยายน พ.ศ. ๒๕๖๗ ถึง ๓๐ กันยายน พ.ศ. ๒๕๖๗



สรุปผลการดำเนินงาน

จากผลการดำเนินงานข้างต้นสามารถสรุปผลได้ดังนี้

๑. ในพื้นที่อุทยานแห่งชาติลำน้ำกกยังคงมีการคุกคามจากการลักลอบล่าสัตว์ป่า

ปัญหาและอุปสรรค

๑. อุปกรณ์บันทึกข้อมูลชำรุด (เครื่องGPS)
๒. เกิดอุทกภัยในพื้นที่จังหวัดเชียงราย คณะเจ้าหน้าที่จึงปรับแผนการลาดตระเวนให้สอดคล้องกับสถานการณ์

ข้อเสนอแนะ

๑. การจัดอบรมให้ความรู้แก่เจ้าหน้าที่ชุดลาดตระเวนในการปฏิบัติงานภาคสนาม

แผนการลาดตระเวนในเดือนต่อไป

๑. เจ้าหน้าที่ผู้เกี่ยวข้อง ได้มีการประชุมวางแผนการเดินทางลาดตระเวนในพื้นที่เสี่ยง ในเดือนถัดไป

(ลงชื่อ) ผู้จัดทำรายงาน
(นายรัฐดิษฐ์ ประทีศ)

วันที่

(ลงชื่อ) ผู้ตรวจรายงาน
(นายพิทยา สะศรีสังข์)
หัวหน้าอุทยานแห่งชาติลำน้ำกก

วันที่