



รายงานการลาดตระเวนเชิงคุณภาพในพื้นที่อนุรักษ์

อุทยานแห่งชาติลำน้ำกก  
Lum Nam Kok National Park

---

ประจำเดือน เมษายน ๒๕๖๗



รายงานผลการลาดตระเวน อุทยานแห่งชาติลำน้ำกก  
ระหว่างวันที่ ๑ เมษายน พ.ศ. ๒๕๖๗ ถึง ๓๐ เมษายน พ.ศ. ๒๕๖๗



ชื่อชุดลาดตระเวน	จำนวนครั้ง	จำนวนวัน	จำนวนคืน	ระยะทางการลาดตระเวน (กม.)			
				เดินเท้า	รถยนต์	รถจักรยานยนต์	ทางอากาศ
ชุดลาดตระเวนที่ ๑	๗	๒๑	๑๔	๑๒๔	๒๖๑	๔๘	-
ชุดลาดตระเวนที่ ๒	๕	๑๙	๑๔	๑๑๐	๔๔๔	๘๕	๑๓๙
ชุดลาดตระเวนที่ ๓	๖	๒๐	๑๔	๑๑๙	๑๑๓	-	-
ชุดลาดตระเวนที่ ๔	๔	๑๘	๑๔	๖๒	๔๑๖	๑๐๘	-
ชุดลาดตระเวนที่ ๕	๖	๒๑	๑๕	๙๓	-	๒๖๒	-
ชุดลาดตระเวนที่ ๖	๕	๒๑	๑๖	๑๒	๙๖๐	๙๓	-
ชุดลาดตระเวนที่ ๗	๖	๒๐	๑๔	๙๕	๕๘	๒๗๘	-
ผลรวม	๓๙	๑๔๐	๑๐๑	๖๑๕	๒,๒๕๒	๘๗๔	๑๓๙

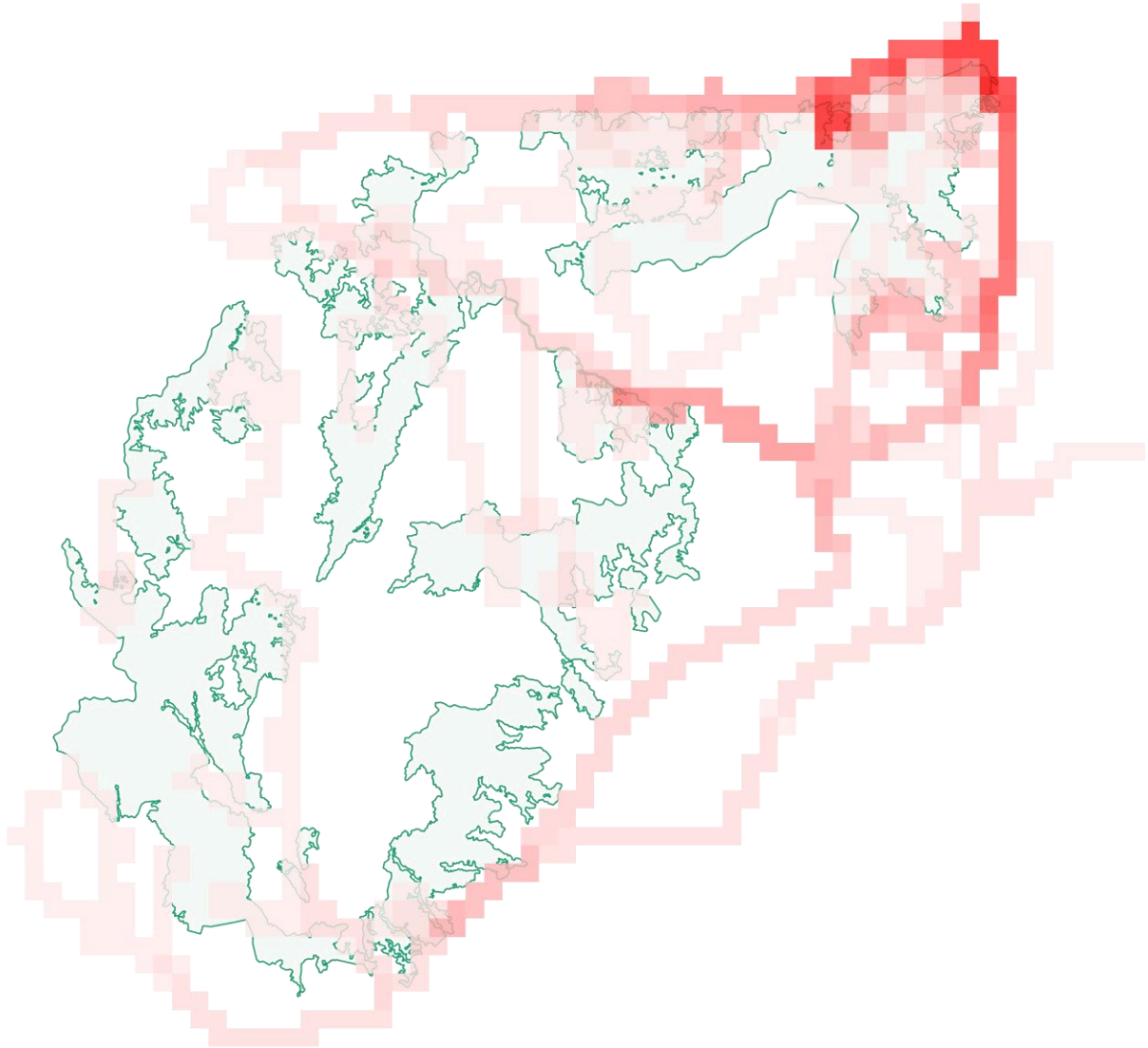
กราฟแสดงจำนวนวัน และระยะทางในการลาดตระเวน



# แผนที่แสดงความเข้มข้นของการลาดตระเวน

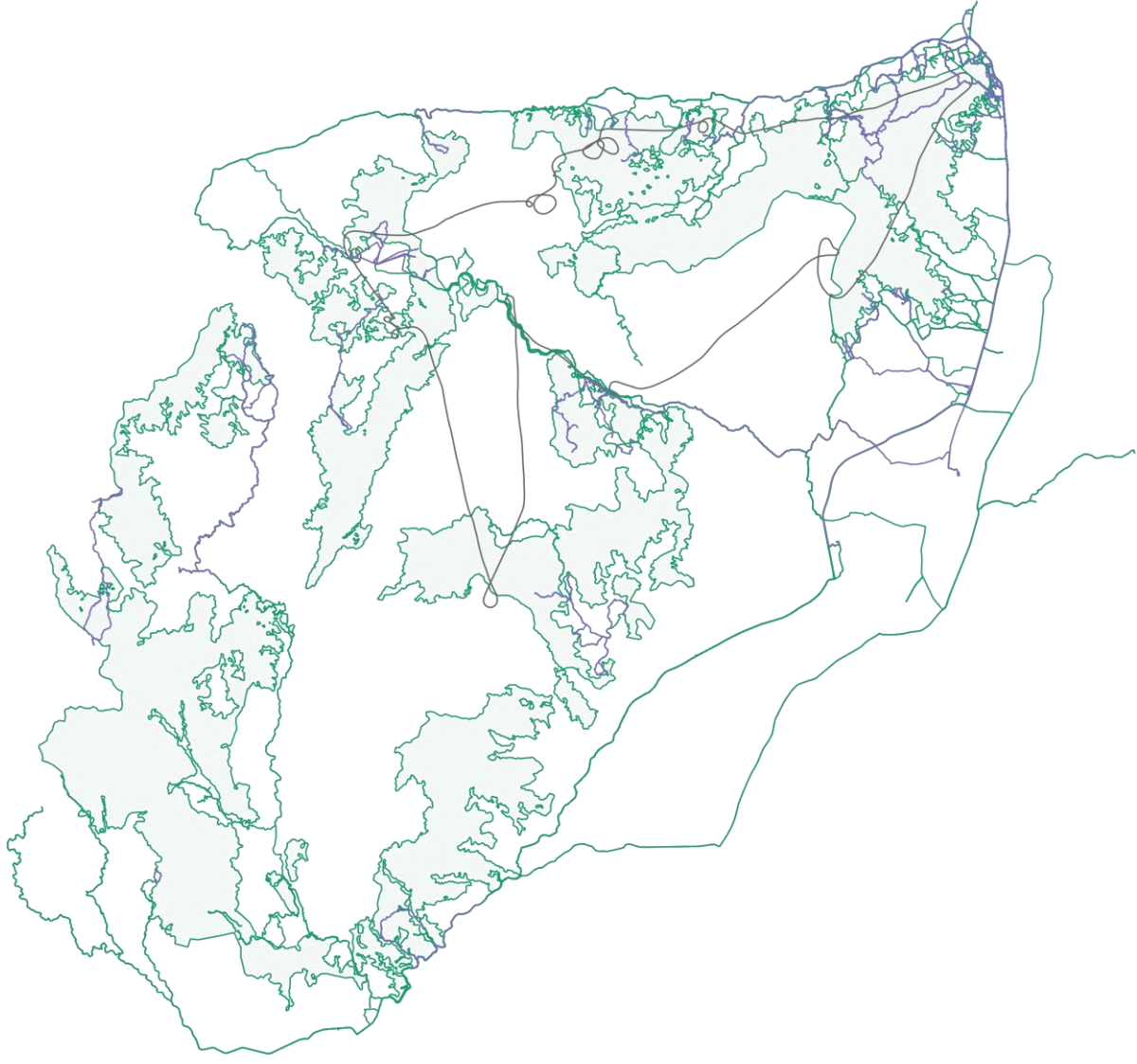
## อุทยานแห่งชาติลำน้ำกก

ระหว่างวันที่ ๑ เมษายน พ.ศ. ๒๕๖๗ ถึง ๓๐ เมษายน พ.ศ.๒๕๖๗





แผนที่แสดงเส้นทางการลาดตระเวน  
อุทยานแห่งชาติลำน้ำกก  
ระหว่างวันที่ ๑ เมษายน พ.ศ. ๒๕๖๗ ถึง ๓๐ เมษายน พ.ศ.๒๕๖๗





# แผนที่แสดงการกระจายของสัตว์ป่า

## อุทยานแห่งชาติลำน้ำกก

ระหว่างวันที่ ๑ เมษายน พ.ศ. ๒๕๖๗ ถึง ๓๐ เมษายน พ.ศ. ๒๕๖๗

กระทิง

กวางป่า

ควายป่า

ช้างป่า



วัวแดง

สมเสร็จ

หมูป่า

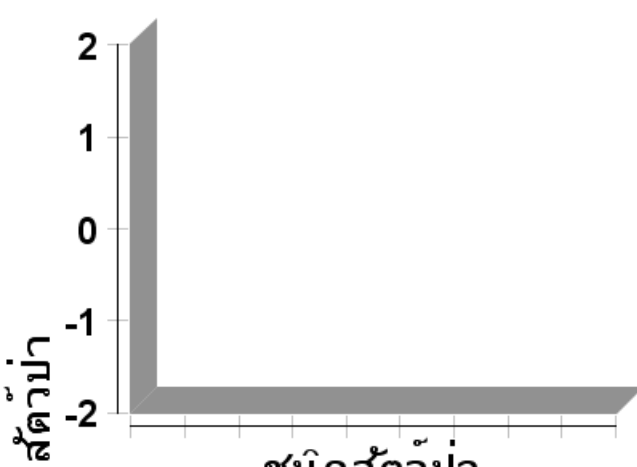
แก้ง



เสือโคร่ง



จำนวนครั้งที่พบร่องรอย



ชนิดสัตว์ป่า

- กระทิง เมย
- กวางป่า ก...
- ควายป่า
- ช้างป่า ช้าง...
- วัวแดง
- สมเสร็จ ผ...
- หมูป่า
- แก้ง อีแก้ง ...



# ตารางสรุปการพบปัจจัยคุกคาม

## อุทยานแห่งชาติลำน้ำกก

ระหว่างวันที่ ๑ เมษายน พ.ศ. ๒๕๖๗ ถึง ๓๐ เมษายน พ.ศ. ๒๕๖๗

ปัจจัยคุกคาม	ชุดลาดตระเวน	พิกัด X	พิกัด Y	รายละเอียดของปัจจัยคุกคาม	การจัดการ	สถานที่
กอล่าสัตว์	สายตรวจชุดที่ ๕	๕๘๔๓๐๑	๒๒๒๑๘๗๐	ปางพัก	ทำลาย	ในพื้นที่
กอล่าสัตว์	สายตรวจชุดที่ ๕	๕๕๕๕๖๕	๒๒๑๕๕๕๐	เสียงปืน	สังเกตการณ์	ในพื้นที่
กอล่าสัตว์	สายตรวจชุดที่ ๕	๕๕๕๗๕๗	๒๒๑๐๐๙๕	เสียงปืน	สังเกตการณ์	ในพื้นที่



# การกระจายของปัจจัยคุกคาม

## อุทยานแห่งชาติลำน้ำกก

ระหว่างวันที่ ๑ เมษายน พ.ศ. ๒๕๖๗ ถึง ๓๐ เมษายน พ.ศ. ๒๕๖๗

การบุกรุกแผ้วถาง



การล่า



การจับสัตว์น้ำ



การทำไม้



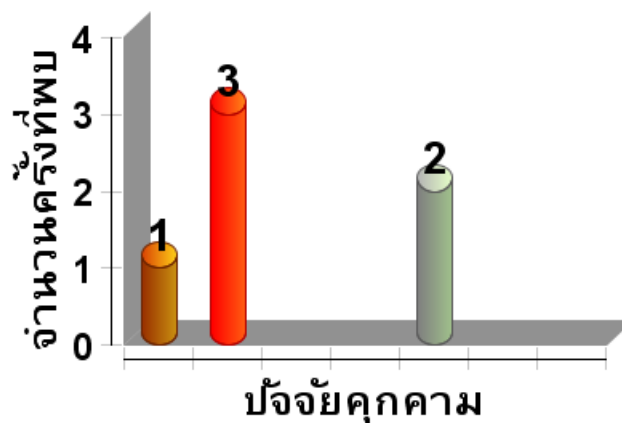
การเลี้ยงปศุสัตว์



อื่นๆ



การเก็บหาของป่า



-  การบุกรุก...
-  การล่า
-  จับสัตว์น้ำ
-  ทำไม้
-  ปศุสัตว์
-  อื่นๆ
-  เก็บหาข...



# แผนที่การกระจายของปัจจัยนิเวศ

## อุทยานแห่งชาติลำน้ำกก

ระหว่างวันที่ ๑ เมษายน พ.ศ. ๒๕๖๗ ถึง ๓๐ เมษายน พ.ศ. ๒๕๖๗

ต้นไทร/ไม้ผลที่เป็นอาหารสัตว์ป่า



โปงดิน/โป่งน้ำ



รังผึ้ง



แหล่งน้ำ/ตาน้ำ







# ตารางสรุปการพบปัจจัยคุกคาม

## อุทยานแห่งชาติลำน้ำกก

ระหว่างวันที่ ๑ เมษายน พ.ศ. ๒๕๖๗ ถึง ๓๐ เมษายน พ.ศ. ๒๕๖๗

ปัจจัยนิเ	พิกัด X	พิกัด Y	รายละเอียดปัจจัยนิเวศ	สถานะ
ต้นไม้	๕๕๗๙๒	๒๑๗๙๓		
	๕๕๘๑๗	๒๒๑๖๒		
	๕๕๘๒๑	๒๑๗๙๗		
	๕๗๐๒๖	๒๒๒๒๘		
	๕๘๕๗๓	๒๒๒๓๙		
	๕๘๕๘๑	๒๒๑๓๕		
	๕๙๐๔๓	๒๒๒๔๒		
รังผึ้ง	๕๕๗๙๐	๒๑๗๙๔		มีการใช้อยู่
แหล่งน้ำ ตาน้ำ น้ำตก	๕๘๔๓๘	๒๒๒๔๒		



ประมวลภาพการลาดตระเวน  
อุทยานแห่งชาติลำน้ำกก  
ระหว่างวันที่ ๑ เมษายน พ.ศ. ๒๕๖๗ ถึง ๓๐ เมษายน พ.ศ.๒๕๖๗

วันที่/จุดลาดตระเวน	รายละเอียดภาพ	ภาพถ่าย
จุดที่ลาดตระเวนที่ ๑	จุดพักค้างแรม	
จุดที่ลาดตระเวนที่ ๒	จุดพักค้างแรม	
จุดที่ลาดตระเวนที่ ๓	จุดพักค้างแรม	
จุดที่ลาดตระเวนที่ ๔	จุดพักค้างแรม	
จุดที่ลาดตระเวนที่ ๕	การลาดตระเวนป้องกันไฟป่าในพื้นที่	



# ประมวลภาพการลาดตระเวน

## อุทยานแห่งชาติลำน้ำกก

ระหว่างวันที่ ๑ เมษายน พ.ศ. ๒๕๖๗ ถึง ๓๐ เมษายน พ.ศ.๒๕๖๗

ชุดที่ลาดตระเวนที่ ๖	ร่วมดับไฟป่า	
ชุดที่ลาดตระเวนที่ ๗	จุดพักค้างแรม	



# สรุปผลงานลาดตระเวน อุทยานแห่งชาติลำน้ำกก

ระหว่างวันที่ ๑ เมษายน พ.ศ. ๒๕๖๗ ถึง ๓๐ เมษายน พ.ศ. ๒๕๖๗

## สรุปผลการดำเนินงาน

จากผลการดำเนินงานข้างต้นสามารถสรุปผลได้ดังนี้

๑. ในพื้นที่อุทยานแห่งชาติลำน้ำกกยังคงมีการคุกคามจากการลักลอบล่าสัตว์ป่า
๒. การลาดตระเวนในเดือนเมษายนมีเป้าหมายหลักในการป้องกันเหตุไฟป่า จึงมีความถี่ในการลาดตระเวนในบริเวณพื้นที่เสี่ยงเกิดไฟป่า

## ปัญหาและอุปสรรค

๑. เจ้าหน้าที่ไม่ชำนาญในการจำแนกชนิดปัจจัยนิเวศที่พบ เช่น การจำแนกชนิดพันธุ์ไม้ เป็นต้น
๒. อุปกรณ์บันทึกข้อมูลชำรุด (เครื่องGPS)

## ข้อเสนอแนะ

๑. การจัดอบรมให้ความรู้แก่เจ้าหน้าที่ชุดลาดตระเวนในการปฏิบัติงานภาคสนาม

## แผนการลาดตระเวนในเดือนต่อไป

๑. เจ้าหน้าที่ผู้เกี่ยวข้อง ได้มีการประชุมวางแผนการเดินทางลาดตระเวนในพื้นที่เสี่ยง และปรับแผนการลาดตระเวนเพื่อรองรับสถานการณ์ไฟป่าในเดือนถัดไป

(ลงชื่อ) ..... ผู้จัดทำรายงาน

(นายฐิติพันธ์ ประทีศ)

วันที่ .....

(ลงชื่อ) ..... ผู้ตรวจรายงาน

(นายพิทยา สะศรีสังข์)

หัวหน้าอุทยานแห่งชาติลำน้ำกก

วันที่ .....