



รายงานการลาดตระเวนเชิงคุณภาพในพื้นที่อนุรักษ์

อุทยานแห่งชาติลำน้ำกก
Lum Nam Kok National Park

ประจำเดือน สิงหาคม ๒๕๖๗



รายงานผลการลาดตระเวน อุทยานแห่งชาติลำน้ำกก
ระหว่างวันที่ ๑ สิงหาคม พ.ศ. ๒๕๖๗ ถึง ๓๑ สิงหาคม พ.ศ. ๒๕๖๗



ชื่อชุดลาดตระเวน	จำนวนครั้ง	จำนวนวัน	จำนวนคืน	ระยะทางการลาดตระเวน (กม.)			
				เดินเท้า	รถยนต์	รถจักรยานยนต์	ทางอากาศ
ชุดลาดตระเวนที่ ๑	๓	๑๗	๑๔	๑๓๒	๓๓	๒๐๖	-
ชุดลาดตระเวนที่ ๒	๗	๒๑	๑๔	๔๖	๕๒๔	-	-
ชุดลาดตระเวนที่ ๓	๔	๑๘	๑๔	๓๘	๑๕๙	๕	-
ชุดลาดตระเวนที่ ๔	๓	๑๗	๑๔	๒๐๑	๑๒๕	๙๑	-
ชุดลาดตระเวนที่ ๕	๓	๑๗	๑๔	๑๖๕	๓๗๘	-	-
ชุดลาดตระเวนที่ ๖	๖	๒๐	๑๔	๑๑๓	๔๓๘	-	-
ชุดลาดตระเวนที่ ๗	๔	๑๘	๑๔	๒๕๙	-	๕๙	-
ผลรวม	๓๐	๑๒๘	๙๘	๙๕๔	๑๖๕๗	๓๖๑	

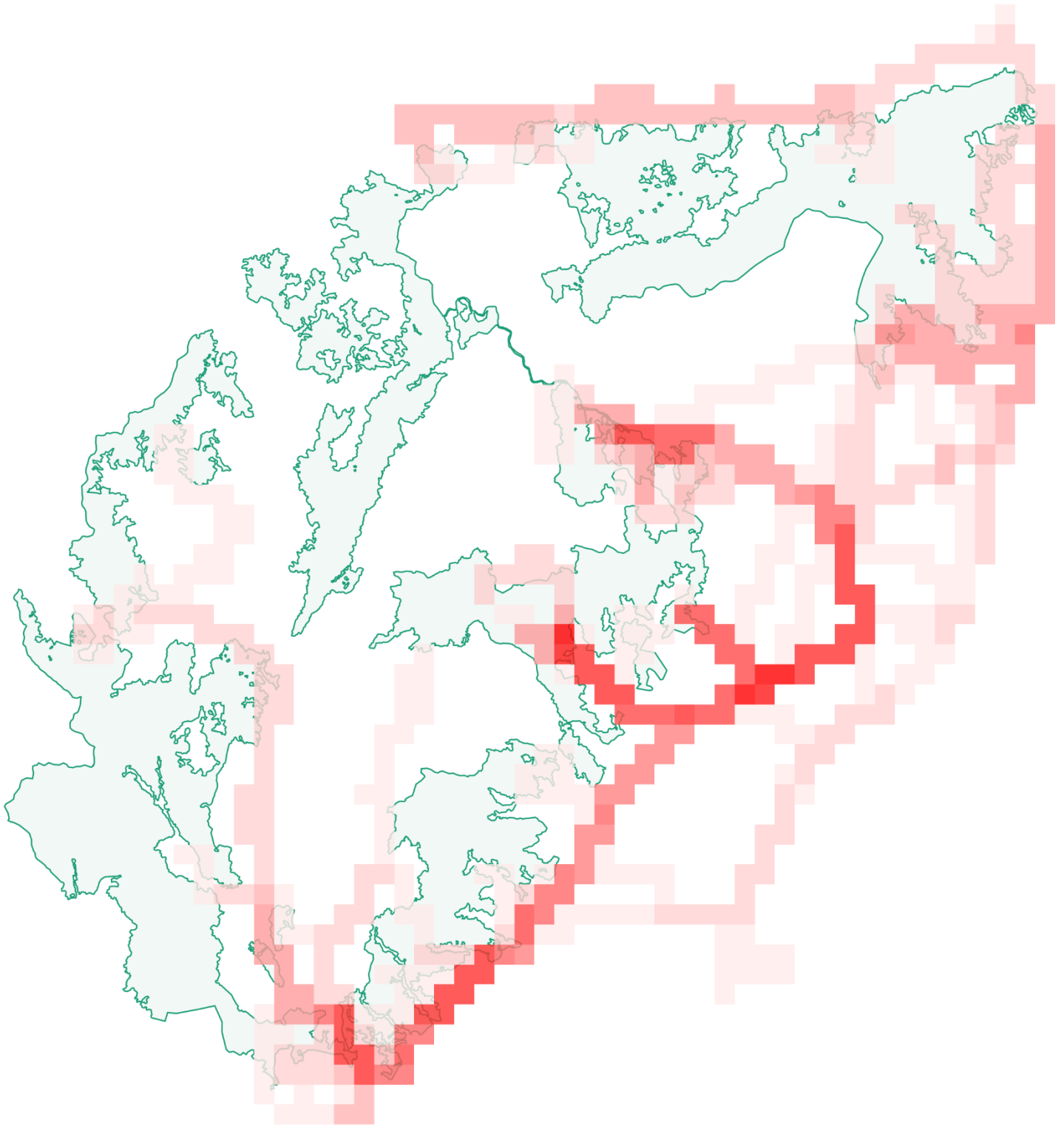
กราฟแสดงจำนวนวัน และระยะทางในการลาดตระเวน



แผนที่แสดงความเข้มข้นของการลาดตระเวน

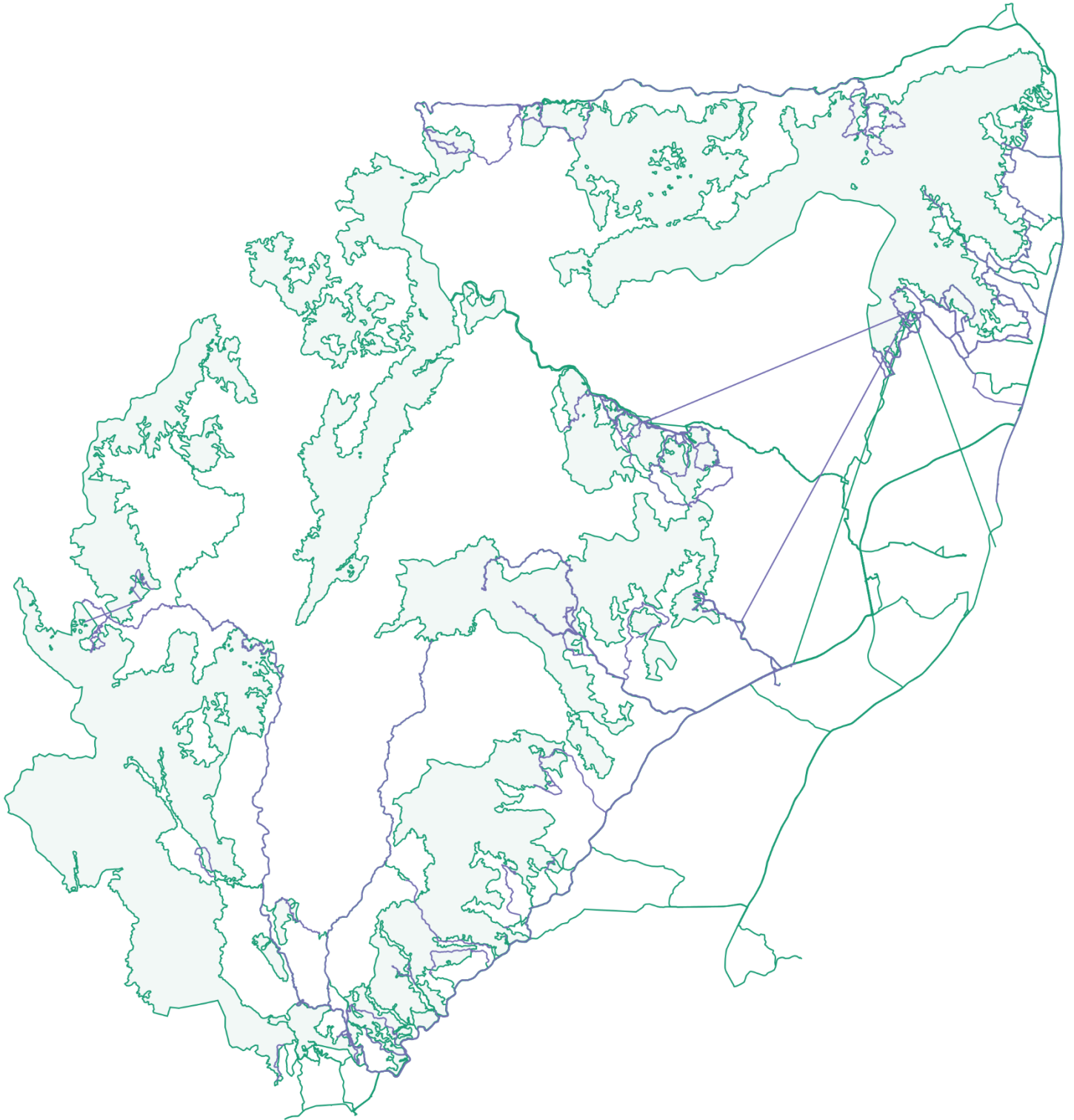
อุทยานแห่งชาติลำน้ำกก

ระหว่างวันที่ ๑ สิงหาคม พ.ศ. ๒๕๖๗ ถึง ๓๑ สิงหาคม พ.ศ.๒๕๖๗





แผนที่แสดงเส้นทางการลาดตระเวน
อุทยานแห่งชาติลำน้ำกก
ระหว่างวันที่ ๑ สิงหาคม พ.ศ. ๒๕๖๗ ถึง ๓๑ สิงหาคม พ.ศ.๒๕๖๗





แผนที่แสดงการกระจายของสัตว์ป่า

อุทยานแห่งชาติลำน้ำกก

ระหว่างวันที่ ๑ สิงหาคม พ.ศ. ๒๕๖๗ ถึง ๓๑ สิงหาคม พ.ศ.๒๕๖๗

กระทิง

กวางป่า

ควายป่า

ช้างป่า



.....
.....

.....
.....

.....
.....

.....
.....

วัวแดง

สมเสร็จ

หมูป่า

แก้ง



.....
.....

.....
.....

.....
.....

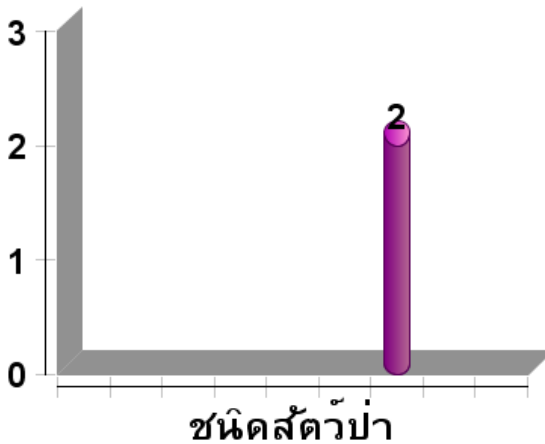
.....
.....

เสือโคร่ง



.....
.....

จำนวนครั้งที่พบร่องรอย
สัตว์ป่า



- กระทิง เมย
- กวางป่า ก...
- ควายป่า
- ช้างป่า ช้าง...
- วัวแดง
- สมเสร็จ ผ...
- หมูป่า
- แก้ง อีแก้ง ...



ตารางสรุปการพบปัจจัยคุกคาม

อุทยานแห่งชาติลำน้ำกก

ระหว่างวันที่ ๑ สิงหาคม พ.ศ. ๒๕๖๗ ถึง ๓๑ สิงหาคม พ.ศ. ๒๕๖๗



ปัจจัยคุกคาม	จุดลาดตระเวน	พิกัด X	พิกัด Y	รายละเอียดของปัจจัยคุกคาม	การจัดการ	สถานที่
ล่าสัตว์	จุดลาดตระเวนที่ ๓	๕๔๗๘๔๐	๒๑๙๒๓๗๓	ปางพัก	ทำลาย	ในเขต
ล่าสัตว์	จุดลาดตระเวนที่ ๕	๕๔๒๙๒๘	๒๑๙๗๒๙๒	ตาข่ายดักนก	ทำลาย	ในเขต
ล่าสัตว์	จุดลาดตระเวนที่ ๕	๕๖๐๖๗๖	๒๒๒๑๒๗๔	เสียงปืน	สังเกตการณ์	ในเขต
ล่าสัตว์	จุดลาดตระเวนที่ ๕	๕๕๘๕๕๔	๒๒๑๒๑๙๑	เสียงปืน	สังเกตการณ์	ในเขต
ล่าสัตว์	จุดลาดตระเวนที่ ๖	๕๖๗๓๗๒	๒๑๙๗๒๙๒	ปางพัก	ทำลาย	ในเขต



การกระจายของปัจจัยคุกคาม

อุทยานแห่งชาติลำน้ำกก

ระหว่างวันที่ ๑ สิงหาคม พ.ศ. ๒๕๖๗ ถึง ๓๑ สิงหาคม พ.ศ.๒๕๖๗

การบุกรุกแผ้วถาง



การล่า



การจับสัตว์น้ำ



การทำไม้



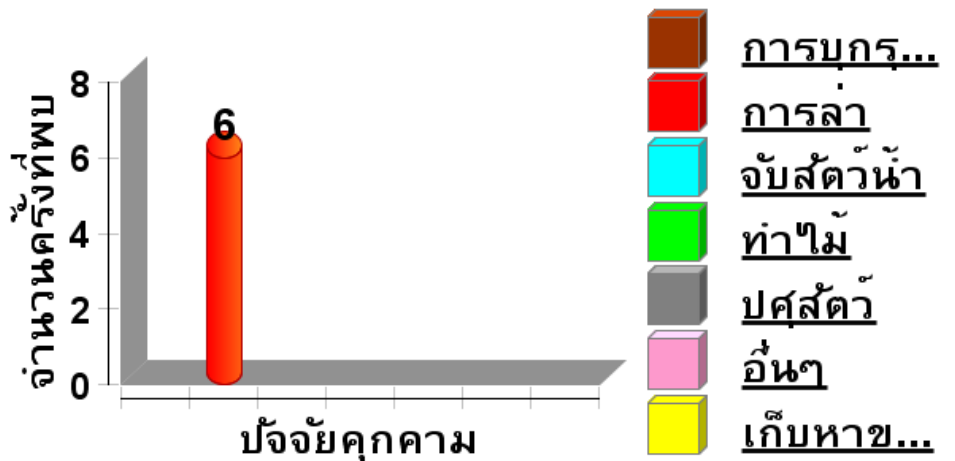
การเลี้ยงปศุสัตว์



อื่นๆ



การเก็บหาของป่า





แผนที่การกระจายของปัจจัยนิเวศ

อุทยานชาติลำน้กก

ระหว่างวันที่ ๑ สิงหาคม พ.ศ. ๒๕๖๗ ถึง ๓๑ สิงหาคม พ.ศ.๒๕๖๗



ต้นไทร/ไม้ผลที่เป็นอาหารสัตว์ป่า



โป่งดิน/โป่งน้ำ



รังผึ้ง



แหล่งน้ำ/ตาน้ำ





ตารางสรุปการพบปัจจัยนิเวศ

อุทยานแห่งชาติลำน้ำกก

ระหว่างวันที่ ๑ สิงหาคม พ.ศ. ๒๕๖๗ ถึง ๓๑ สิงหาคม พ.ศ.๒๕๖๗

ปัจจัยนิเวศ	พิกัด X	พิกัด Y	รายละเอียดปัจจัยนิเวศ	สถานะ
-------------	---------	---------	-----------------------	-------



ประมวลภาพการลาดตระเวน

อุทยานแห่งชาติลำน้ำกก

ระหว่างวันที่ ๑ สิงหาคม พ.ศ. ๒๕๖๗ ถึง ๓๑ สิงหาคม พ.ศ.๒๕๖๗



วันที่/จุดลาดตระเวน	รายละเอียดภาพ	ภาพถ่าย
จุดที่ลาดตระเวนที่ ๑	จุดพักค้างแรม	
จุดที่ลาดตระเวนที่ ๑	การลาดตระเวน	
จุดที่ลาดตระเวนที่ ๒	จุดพักค้างแรม	
จุดที่ลาดตระเวนที่ ๒	การลาดตระเวน	



ประมวลภาพการลาดตระเวน

อุทยานแห่งชาติลำน้ำกก

ระหว่างวันที่ ๑ สิงหาคม พ.ศ. ๒๕๖๗ ถึง ๓๑ สิงหาคม พ.ศ. ๒๕๖๗



<p>ชุดที่ลาดตระเวนที่ ๓</p>	<p>จุดพักค้างแรม</p>	
<p>ชุดที่ลาดตระเวนที่ ๓</p>	<p>การลาดตระเวน</p>	
<p>ชุดที่ลาดตระเวนที่ ๔</p>	<p>จุดพักค้างแรม</p>	
<p>ชุดที่ลาดตระเวนที่ ๔</p>	<p>การลาดตระเวน</p>	



ประมวลภาพการลาดตระเวน

อุทยานแห่งชาติลำน้ำกก

ระหว่างวันที่ ๑ สิงหาคม พ.ศ. ๒๕๖๗ ถึง ๓๑ สิงหาคม พ.ศ. ๒๕๖๗



ชุดที่ลาดตระเวนที่ ๕	จุดพักค้างแรม	
ชุดที่ลาดตระเวนที่ ๕	การลาดตระเวน	
ชุดที่ลาดตระเวนที่ ๖	จุดพักค้างแรม	
ชุดที่ลาดตระเวนที่ ๖	การลาดตระเวน	
ชุดที่ลาดตระเวนที่ ๗	จุดพักค้างแรม	




ประมวลภาพการลาดตระเวน

อุทยานแห่งชาติลำน้ำกก

ระหว่างวันที่ ๑ สิงหาคม พ.ศ. ๒๕๖๗ ถึง ๓๑ สิงหาคม พ.ศ.๒๕๖๗



ชุดที่ลาดตระเวนที่ ๗	การลาดตระเวน	
----------------------	--------------	---



สรุปผลงานลาดตระเวน อุทยานแห่งชาติลำน้ำกก



ระหว่างวันที่ ๑ สิงหาคม พ.ศ. ๒๕๖๗ ถึง ๓๑ สิงหาคม พ.ศ. ๒๕๖๗

สรุปผลการดำเนินงาน

จากผลการดำเนินงานข้างต้นสามารถสรุปผลได้ดังนี้

๑. ในพื้นที่อุทยานแห่งชาติลำน้ำกกยังคงมีการคุกคามจากการลักลอบล่าสัตว์ป่า

ปัญหาและอุปสรรค

๑. อุปกรณ์บันทึกข้อมูลชำรุด (เครื่องGPS)

ข้อเสนอแนะ

๑. การจัดอบรมให้ความรู้แก่เจ้าหน้าที่ชุดลาดตระเวนในการปฏิบัติงานภาคสนาม

แผนการลาดตระเวนในเดือนต่อไป

๑. เจ้าหน้าที่ผู้เกี่ยวข้อง ได้มีการประชุมวางแผนการเดินทางลาดตระเวนในพื้นที่เสี่ยง ในเดือนถัดไป

(ลงชื่อ) ผู้จัดทำรายงาน
(นายรัฐินันท์ ประทีศ)

วันที่

(ลงชื่อ) ผู้ตรวจรายงาน
(นายพิทยา สะศรีสังข์)
หัวหน้าอุทยานแห่งชาติลำน้ำกก

วันที่