



รายงานลาดตระเวนเชิงคุณภาพในพื้นที่อนุรักษ์  
อุทยานแห่งชาติขุนแจ  
ประจำเดือน มิถุนายน ๒๕๖๒





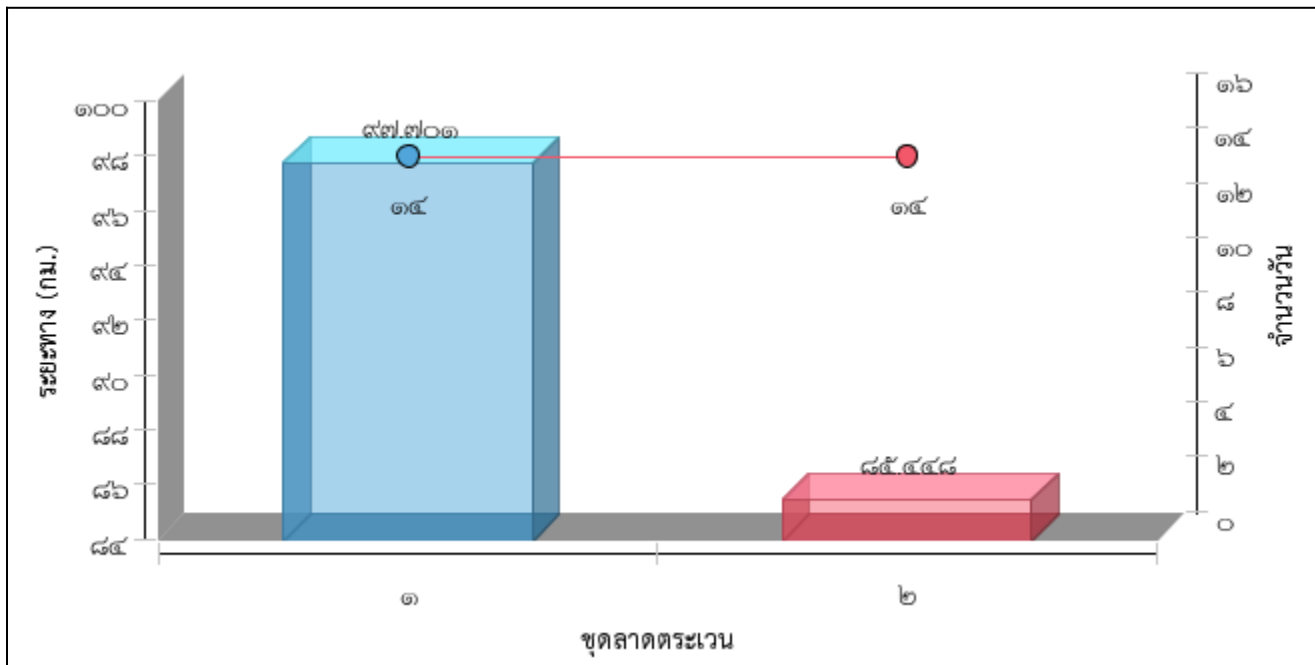
# รายงานการลาดตระเวน อุทยานแห่งชาติขุนแจ ประจำเดือน มิถุนายน ๒๕๖๒



จำนวนชุดลาดตระเวน ๒ ชุด จำนวนครั้งในการลาดตระเวน ๒๕ ครั้ง จำนวนวันในการลาดตระเวน ๒๘ วัน  
ระยะทางในการลาดตระเวน ๑๘๓.๑๕ กม.

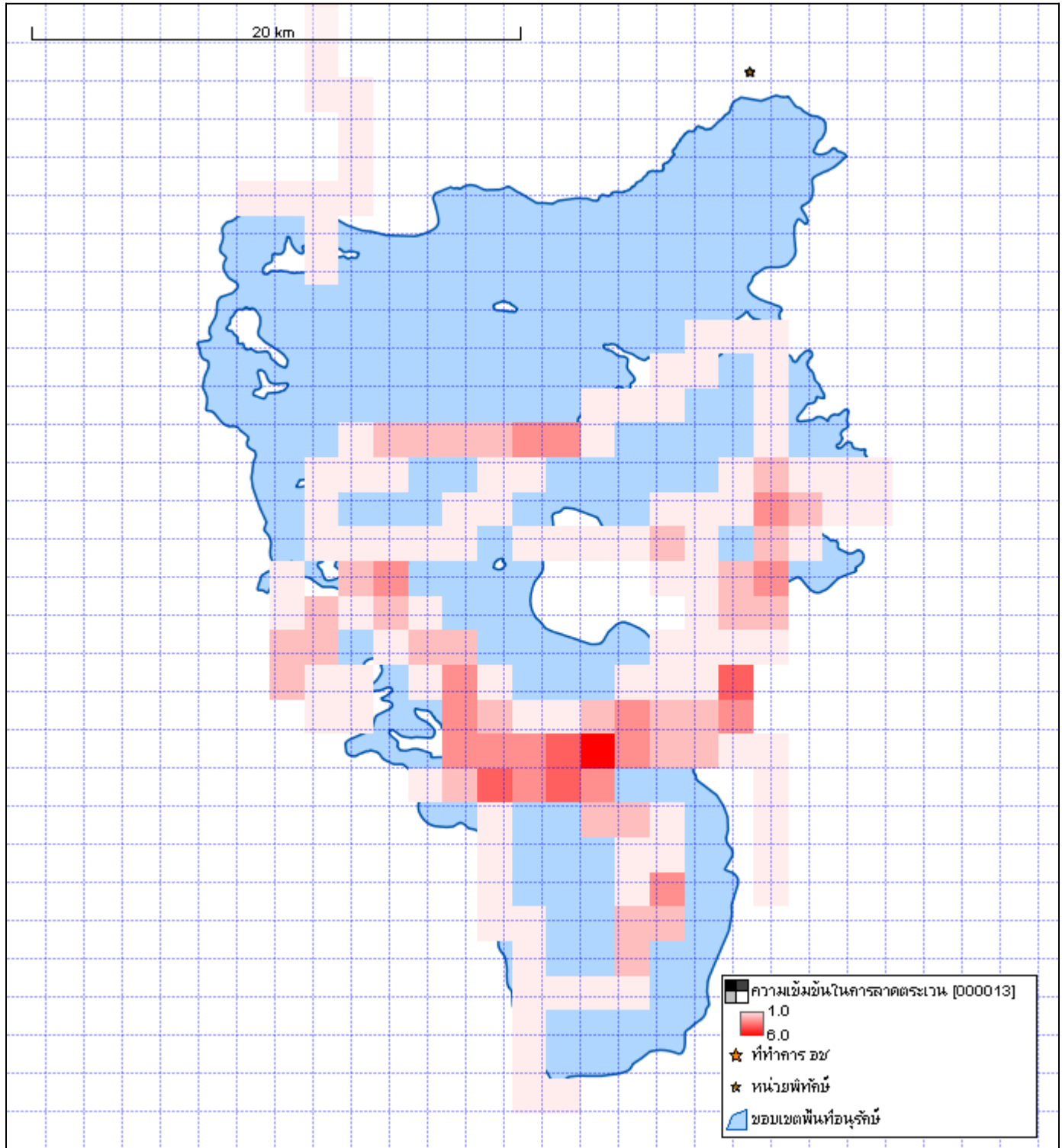
ลำดับที่	ชื่อชุดลาดตระเวน	จำนวนครั้งในการลาดตระเวน	จำนวนวัน	ระยะทาง (กม.)
๑	ขุนแจ๑	๑๒	๑๔	๙๗.๗๐
๒	ขุนแจ๒	๑๓	๑๔	๘๕.๔๕
	รวม	๒๕	๒๘	๑๘๓.๑๕

กราฟแสดงจำนวนวัน และระยะทางในการลาดตระเวนของแต่ละชุด



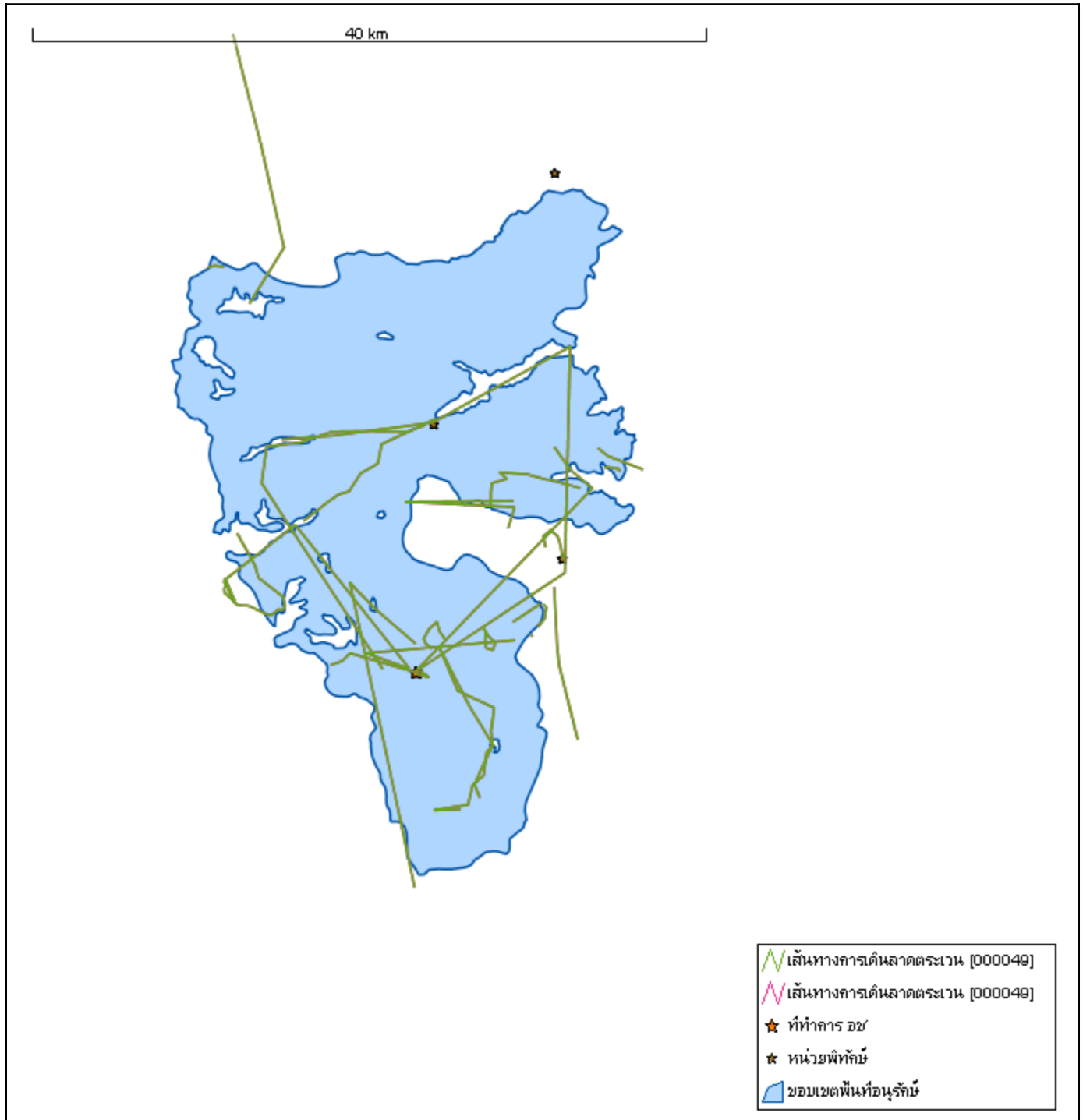


แผนที่แสดงความเข้มข้นของการลาดตระเวน  
อุทยานแห่งชาติขุนแจ  
ประจำเดือน มิถุนายน ๒๕๖๒





แผนที่แสดงเส้นทางการลาดตระเวน  
อุทยานแห่งชาติขุนแจ  
ประจำเดือน มิถุนายน ๒๕๖๒



# แผนที่แสดงการกระจายของสัตว์ป่า อุทยานแห่งชาติขุนแจ ประจำเดือน มิถุนายน ๒๕๖๒



เสือโคร่ง

ช้างป่า

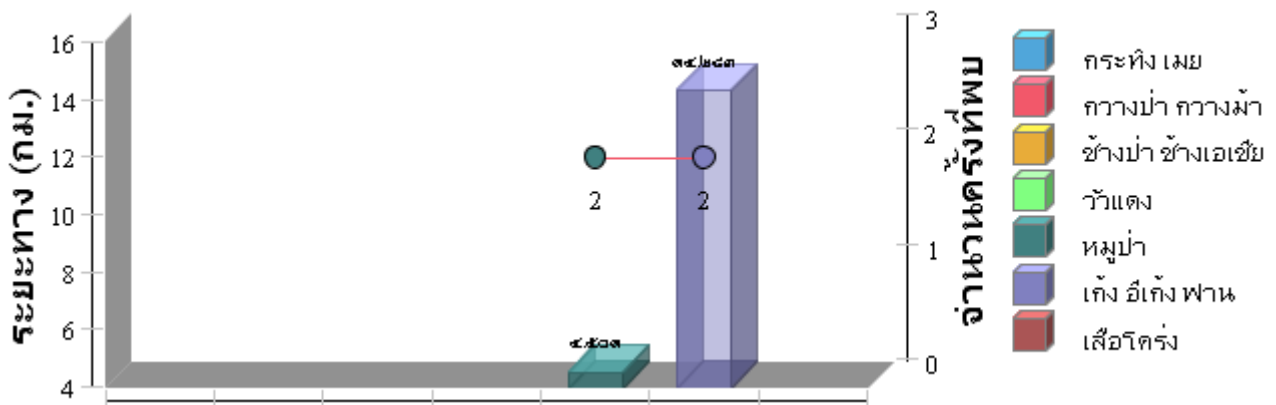
กระทิง

วัวแดง

กวางป่า

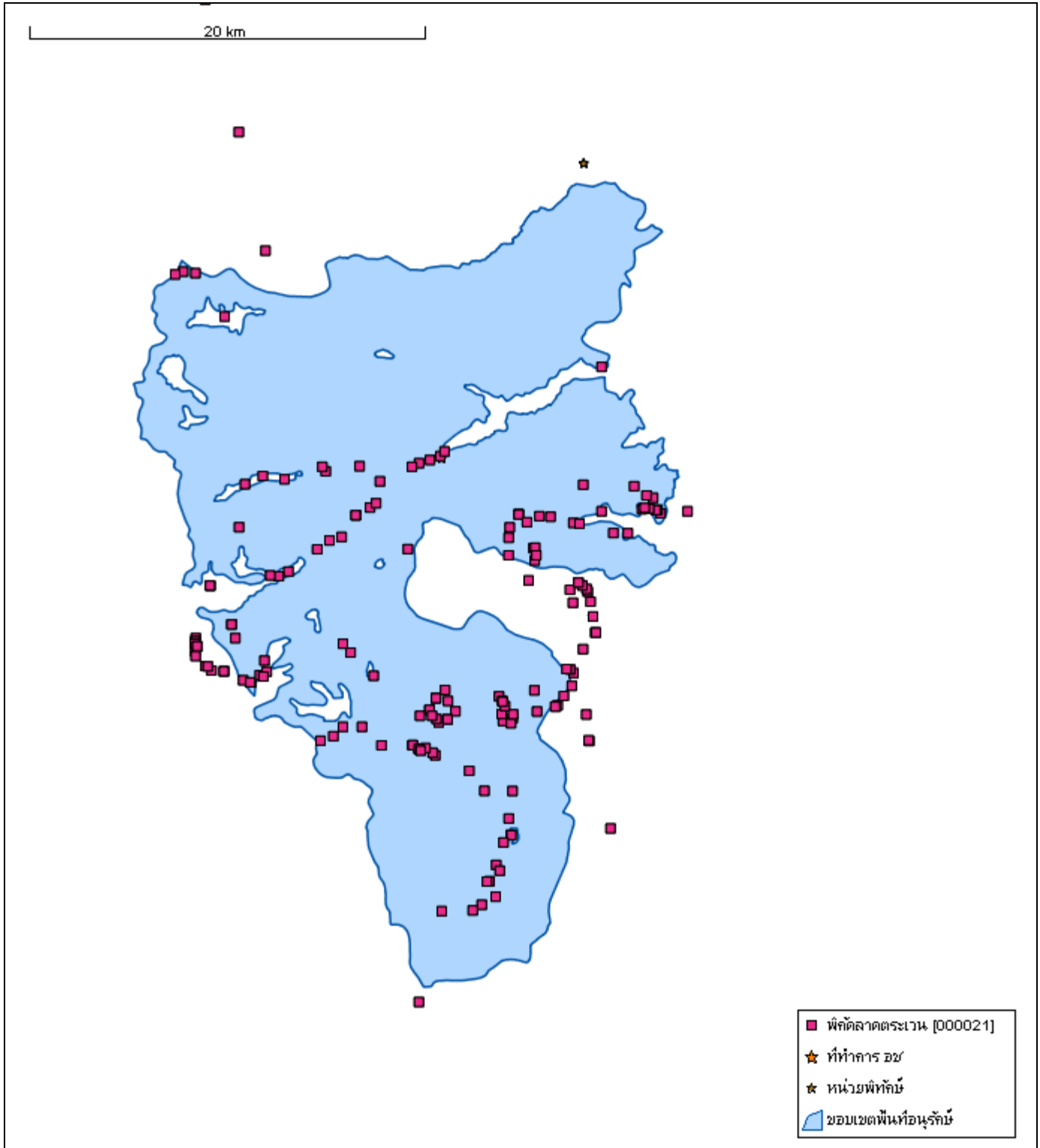
หมูป่า

เก้ง





แผนที่แสดงพิกัดของการลาดตระเวน  
อุทยานแห่งชาติขุนแจ  
ประจำเดือน มิถุนายน ๒๕๖๒



แผนที่แสดงการกระจายของปัจจัยคุกคาม  
อุทยานแห่งชาติขุนแจ  
ประจำเดือน มิถุนายน ๒๕๖๒

