



รายงานลาดตระเวนเชิงคุณภาพในพื้นที่อนุรักษ์

อุทยานแห่งชาติแม่ปืม
Mae Puem National Park

ประจำเดือน สิงหาคม ๒๕๖๕



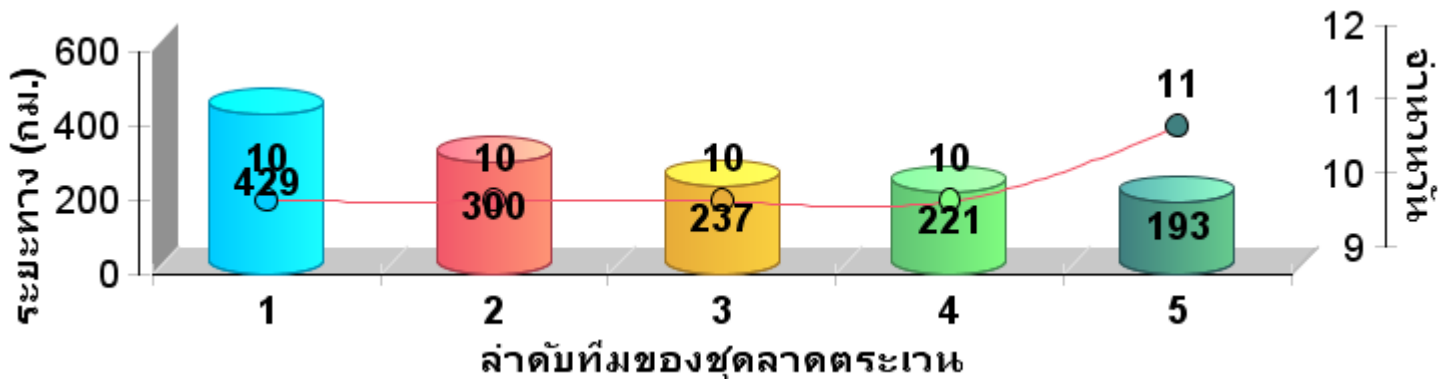
รายงานผลการลาดตระเวน อุทยานแห่งชาติแม่ปืม ประจำเดือน สิงหาคม ๒๕๖๕



จำนวนชุดลาดตระเวน ๕ ชุด จำนวนครั้งในการลาดตระเวน ๕๑ ครั้ง จำนวนวันในการลาดตระเวน ๕๑ วัน
รวมระยะทางในการลาดตระเวนทั้งหมด ๑,๓๘๐.๖๖ กิโลเมตร

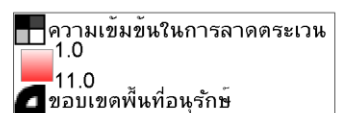
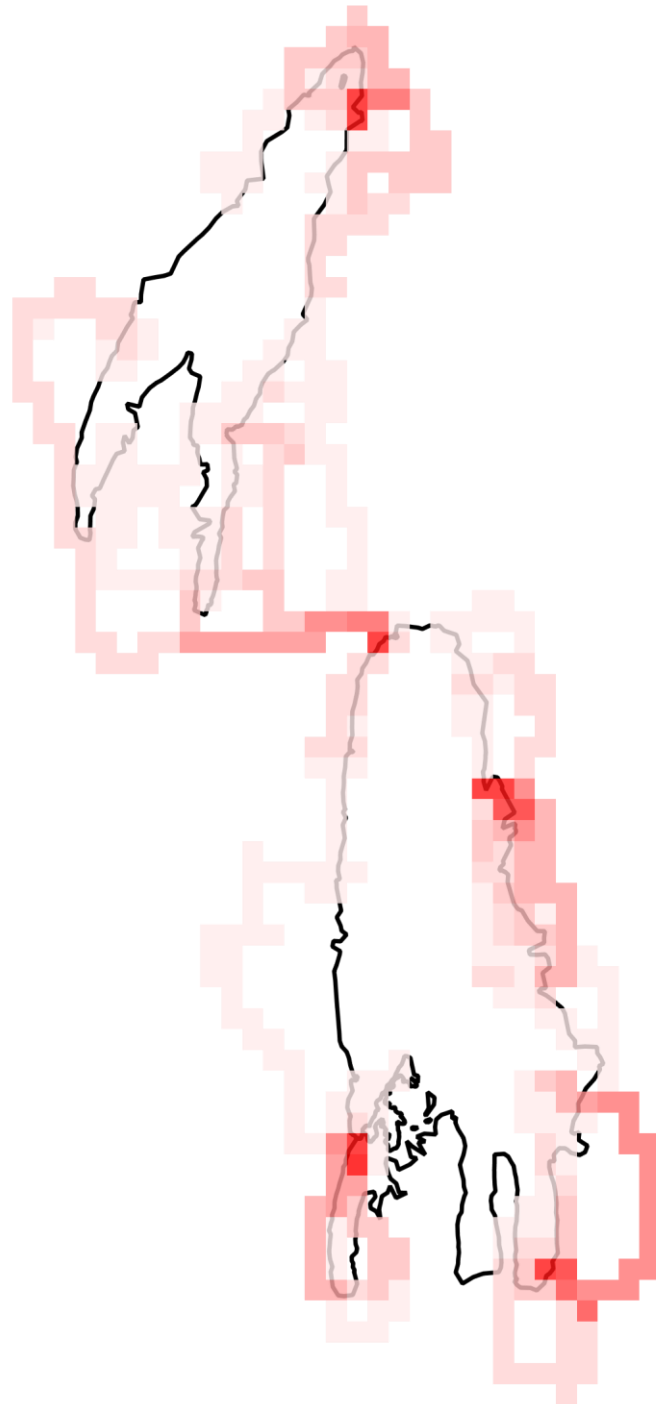
ทีมที่	ชื่อชุดลาดตระเวน	ระหว่างวันที่	จำนวนครั้ง	จำนวนวัน	ระยะทางการลาดตระเวน (กม.)			
					เดินเท้า	รถยนต์	ทางน้ำ	อากาศ
๑	ป่าแดงงาม		๑๐	๑๐	๔๖	๓๘๓	๐	๐
๒	สันป่าส้าน		๑๐	๑๐	๕๙	๒๔๑	๐	๐
๓	ห้วยพญาเก๊า		๑๐	๑๐	๔๖	๑๙๒	๐	๐
๔	ห้วยหลวง		๑๐	๑๐	๖๙	๑๕๒	๐	๐
๕	อุทยานแห่งชาติแม่ปืม		๑๑	๑๑	๕๖	๑๓๖	๐	๐
ผลรวม			๕๑	๕๑	๒๗๖	๑,๑๐๕	๐	๐

กราฟแสดงจำนวนวัน และระยะทางในการลาดตระเวน



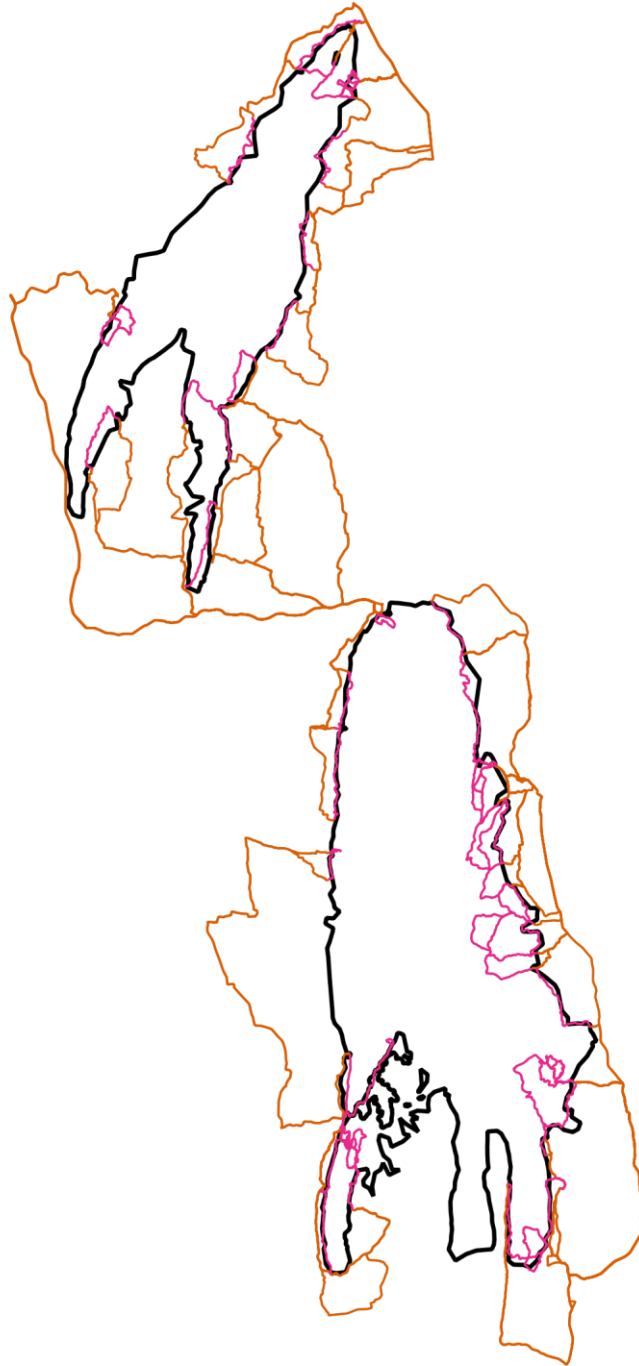







แผนที่แสดงความเข้มข้นของการลาดตระเวน
อุทยานแห่งชาติแม่ปืม
ประจำเดือน สิงหาคม ๒๕๖๕





แผนที่แสดงเส้นทางการลาดตระเวน
อุทยานแห่งชาติแม่ปืม
ประจำเดือน สิงหาคม ๒๕๖๕



-  เส้นทางลาดตระเวน เดินเท้า
-  เส้นทางลาดตระเวน ทางน้ำ
-  เส้นทางลาดตระเวน รถยนต์
-  เส้นทางลาดตระเวน ทางอากาศ
-  ขอบเขตพื้นที่อนุรักษ์



แผนที่แสดงการกระจายของสัตว์ป่า
อุทยานแห่งชาติแม่ปืม
ประจำเดือน สิงหาคม ๒๕๖๕

นกยูง



.....
.....

กวางป่า



.....
.....

ควายป่า



.....
.....

ช้างป่า



.....
.....

วัวแดง



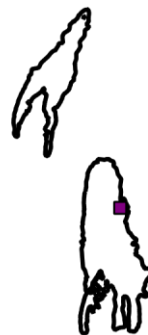
.....
.....

สมเสร็จ



.....
.....

หมูป่า



.....
.....

เก้ง

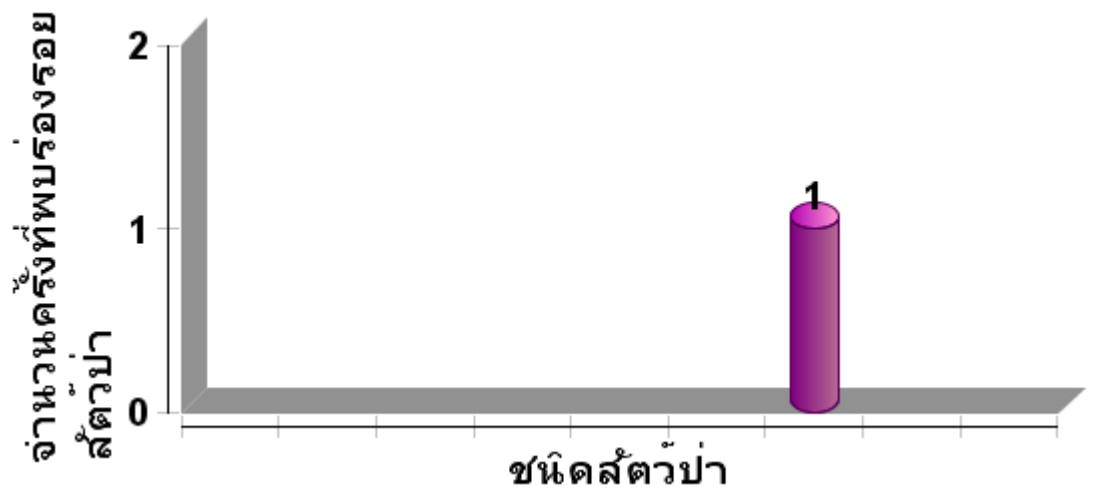


.....
.....

เสือโคร่ง



.....
.....





ตารางสรุปการพบปัจจัยคุกคาม
อุทยานแห่งชาติแม่ปืม
ประจำเดือน สิงหาคม ๒๕๖๕



ปัจจัยคุกคาม	ชุดลาดตระเวน	พิกัด X	พิกัด Y	รายละเอียดของปัจจัยคุกคาม	การจัดการ	สถานที่
การใช้ ทรัพยากร ธรรมชาติ	ห้วยพญาเก้า	๕๘๙'๒๓๒	๒๑๘๓๐'๘๐	พบร่องรอยการตอนหน่อไม้ไผ่ไร่ จำนวน ๑ กองลักษณะใหม่คาดว่าผ่านมา ประมาณ ๑ วัน	สังเกตการณ์ เก็บข้อมูลจุดที่ พบ	ในพื้นที่



แผนที่แสดงการกระจายของปัจจัยคุกคาม
อุทยานแห่งชาติแม่ปืม
ประจำเดือน สิงหาคม ๒๕๖๕



การบุกรุกแผ้วถาง



การล่า



การจับสัตว์น้ำ



การทำไม้



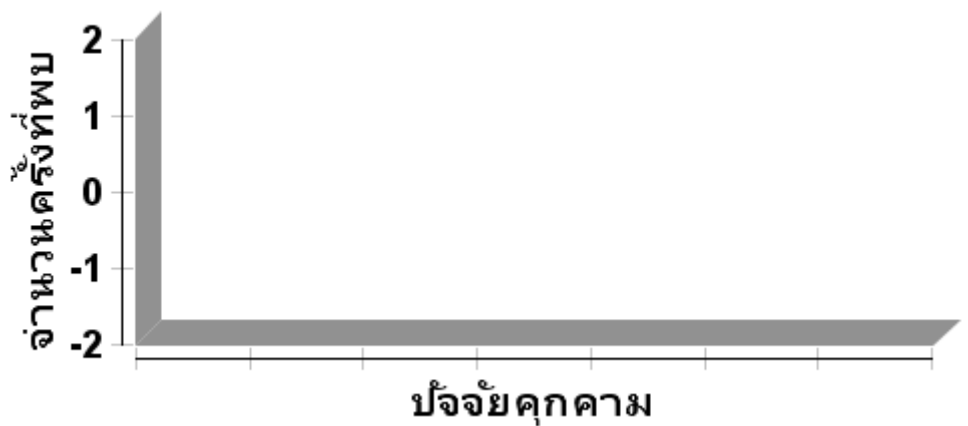
การเลี้ยงปศุสัตว์



อื่นๆ



การเก็บหาของป่า





แผนที่แสดงการกระจายของปัจจัยนิเวศ
อุทยานแห่งชาติแม่ปืม
ประจำเดือน สิงหาคม ๒๕๖๕



ต้นไทร/ไม้ผลที่เป็นอาหารสัตว์ป่า



โปงดิน/โป่งน้ำ



รังผึ้ง



แหล่งน้ำ/ตาน้ำ





สรุปผลงานลาดตระเวน อุทยานแห่งชาติแม่ปืม ประจำเดือน สิงหาคม ๒๕๖๕

สรุปผลการดำเนินงาน

จากผลการดำเนินงานข้างต้นสามารถสรุปผลได้ดังนี้

๑. ในช่วงตั้งแต่วันที่ ๑๕ - ๒๕ สิงหาคม ๒๕๖๕ เจ้าหน้าที่ชุดลาดตระเวนบางส่วนได้รับคำสั่งจากทางสำนักบริหารพื้นที่อนุรักษ์ที่ ๑๕ (เชียงใหม่) ให้ไปช่วยอุทยานแห่งชาติดอยหลวงฝางหลักเขตพื้นที่บริหารเพื่อการอนุรักษ์ตามมาตรา ๖๔ พ.ร.บ.อุทยานแห่งชาติ พ.ศ.๒๕๖๒ ทำให้ในช่วงวันเวลาดังกล่าวมีเจ้าหน้าที่ประจำชุดลาดตระเวนเพียงชุดสามคน

ปัญหาและอุปสรรค

๑. เครื่อง GPS ค่อนข้างเก่าจึงทำให้มีปัญหาในการรับสัญญาณจากดาวเทียมทำให้เส้นทางการลาดตระเวนบางส่วนกระโดดและไม่ต่อเนื่องกัน บางเส้นไฟล์ก็เสียหายใช้งานไม่ได้
๒. ปัญหาที่เกิดจากแมลงมีพิษต่างๆ เช่น มด ยุง ตัวต่อหัวเสื่อ แตน เป็นต้น

ข้อเสนอแนะ

๑. อยากให้เพิ่มเครื่องมือที่ใช้ในการปฏิบัติงานลาดตระเวนเชิงคุณภาพ เช่น GPS และกล้องถ่ายภาพดิจิทัล เพราะเครื่องมือเหล่านี้ส่วนใหญ่ที่ใช้กันอยู่ค่อนข้างเก่าและมีปัญหา บางส่วนก็ชำรุดเสียหายเนื่องจากการใช้งานมานาน

แผนการลาดตระเวนในเดือนต่อไป

๑. เจ้าหน้าที่ผู้เกี่ยวข้อง ได้มีการประชุมวางแผนการเดินทางลาดตระเวนในพื้นที่เสี่ยง ในวันที่ ๓๑ สิงหาคม ๒๕๖๕

(ลงชื่อ)

ผู้จัดทำรายงาน

(นายสุมิตร สุธรรม)

วันที่ ๔ กันยายน ๒๕๖๕

(ลงชื่อ)

ผู้ตรวจรายงาน

(นายวุฒิพงษ์ ดงคำฟู)

หัวหน้าอุทยานแห่งชาติแม่ปืม

วันที่ ๔ กันยายน ๒๕๖๕