



รายงานลาดตระเวนเชิงคุณภาพในพื้นที่อนุรักษ์  
อุทยานแห่งชาติดอยหลวง  
ประจำเดือน มิถุนายน ๒๕๖๒

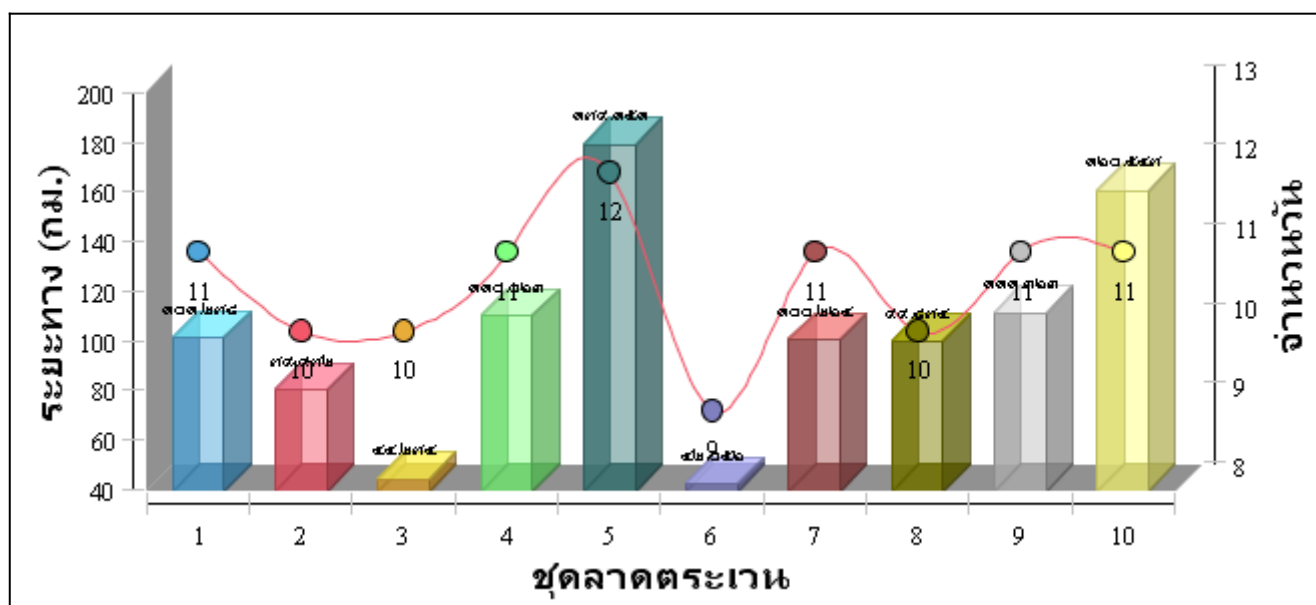


# รายงานการลาดตระเวน อุทยานแห่งชาติดอยหลวง ประจำเดือน มิถุนายน ๒๕๖๒

จำนวนชุดลาดตระเวน ๑๐ ชุด จำนวนครั้งในการลาดตระเวน ๖๘ ครั้ง จำนวนวันในการลาดตระเวน ๑๐๖ วัน  
ระยะทางในการลาดตระเวน ๑,๐๒๘.๘๔ กม.

ลำดับที่	ชื่อชุดลาดตระเวน	จำนวนครั้งในการลาดตระเวน	จำนวนวัน	ระยะทาง (กม.)
๑	จำปาทอง	๗	๑๑	๑๐๑.๒๘
๒	ทำน้ำ	๖	๑๐	๗๙.๙๗
๓	ทุ่งมาน	๕	๑๐	๔๔.๒๗
๔	ปางอ้อย	๘	๑๑	๑๑๐.๐๖
๕	ผาวี	๗	๑๒	๑๗๙.๑๕
๖	วังแก้ว	๕	๙	๔๒.๐๖
๗	สันกลาง	๗	๑๑	๑๐๐.๒๖
๘	สายตรวจ สาย ๑	๘	๑๐	๙๙.๘๗
๙	สายตรวจ สาย ๒	๘	๑๑	๑๑๑.๓๖
๑๐	ห้วยทราย	๗	๑๑	๑๖๐.๕๕
รวม		๖๘	๑๐๖	๑,๐๒๘.๘๔

กราฟแสดงจำนวนวัน และระยะทางในการลาดตระเวนของแต่ละชุด



header_0	จำนวนครั้ง ในการลาด ตระเวน	จำนวนวัน	จำนวนคืน	ระยะทาง (กม.)	no	sum pa	sum day	sum dis	sum no
จำปาทอง	7	11	4	101.2778701	1	68	106	1028.842536	10
ท่าหน้า	6	10	4	79.97222137	2	68	106	1028.842536	10
ทุ่งม่าน	5	10	5	44.27387619	3	68	106	1028.842536	10
ปางอ้อย	8	11	3	110.0631179	4	68	106	1028.842536	10
ผารี่	7	12	5	179.1513366	5	68	106	1028.842536	10
วังแก้ว	5	9	4	42.05568313	6	68	106	1028.842536	10
สันกลาง	7	11	4	100.2644271	7	68	106	1028.842536	10
สายตรวจ สาย 1	8	10	2	99.87429809	8	68	106	1028.842536	10
สายตรวจ สาย 2	8	11	3	111.3628311	9	68	106	1028.842536	10
ห้วยทราย	7	11	4	160.546875	10	68	106	1028.842536	10

ข้อมูลเส้นทางลาดตระเวน  
อุทยานแห่งชาติดอยหลวง  
ประจำเดือน มิถุนายน ๒๕๖๒



รหัสเส้นลาดตระเวน	ประเภท	วันเริ่มต้นลาดตระเวน	วันสิ้นสุดลาดตระเวน	หน่วยพิทักษ์ป่า	ทีม	วัตถุประสงค์	คำสั่งการลาดตระเวน	มีอาวุธ	รหัสเส้นลาดตระเวนย่อย	หัวหน้าชุดลาดตระเวน	คนนำทาง	วันเริ่มต้นลาดตระเวนย่อย	วันสิ้นสุดลาดตระเวนย่อย	รูปแบบการเดินทาง
DL_000	ทางพื้นดิน	5 มิ.ย. 2562	5 มิ.ย. 2562	สายตรวจสาย 2		ป้องกันปราบปรามการกระทำผิด	ป้องกันปราบปราม	true	1	Kittipon; Chueam [DL312]		5 มิ.ย. 2562	5 มิ.ย. 2562	รถยนต์
DL_000	ทางพื้นดิน	6 มิ.ย. 2562	6 มิ.ย. 2562	สายตรวจสาย 2		ป้องกันปราบปรามการกระทำผิด	ป้องกันปราบปราม	true	1	Kittipon; Chueam [DL312]		6 มิ.ย. 2562	6 มิ.ย. 2562	รถยนต์
DL_000	ทางพื้นดิน	10 มิ.ย. 2562	10 มิ.ย. 2562	สายตรวจสาย 2		ป้องกันปราบปรามการกระทำผิด	ป้องกันปราบปราม	true	1	Kittipon; Chueam [DL312]		10 มิ.ย. 2562	10 มิ.ย. 2562	เดินเท้า
DL_000	ทางพื้นดิน	11 มิ.ย. 2562	11 มิ.ย. 2562	สายตรวจสาย 2		ป้องกันปราบปรามการกระทำผิด	ป้องกันปราบปราม	true	1	Kittipon; Chueam [DL312]		11 มิ.ย. 2562	11 มิ.ย. 2562	รถยนต์
DL_000	ทางพื้นดิน	20 มิ.ย. 2562	21 มิ.ย. 2562	สายตรวจสาย 2		ป้องกันปราบปรามการกระทำผิด	ป้องกันปราบปราม	true	1	Kittipon; Chueam [DL312]		20 มิ.ย. 2562	21 มิ.ย. 2562	เดินเท้า
DL_000	ทางพื้นดิน	22 มิ.ย. 2562	22 มิ.ย. 2562	สายตรวจสาย 2		ป้องกันปราบปรามการกระทำผิด	ป้องกันปราบปราม	true	1	Kittipon; Chueam [DL312]		22 มิ.ย. 2562	22 มิ.ย. 2562	เดินเท้า
DL_000	ทางพื้นดิน	24 มิ.ย. 2562	25 มิ.ย. 2562	สายตรวจสาย 2		ป้องกันปราบปรามการกระทำผิด	ป้องกันปราบปราม	true	1	Kittipon; Chueam [DL312]		24 มิ.ย. 2562	25 มิ.ย. 2562	รถยนต์
DL_000	ทางพื้นดิน	26 มิ.ย. 2562	27 มิ.ย. 2562	สายตรวจสาย 2		ป้องกันปราบปรามการกระทำผิด	ป้องกันปราบปราม	true	1	Vrarachi MeeKan [DL433]		26 มิ.ย. 2562	27 มิ.ย. 2562	เดินเท้า
DL_000	ทางพื้นดิน	5 มิ.ย. 2562	6 มิ.ย. 2562	จำปาทอง		ป้องกันปราบปรามการกระทำผิด	ป้องกันปราบปราม	true	1	THON KHAMF [DL203]		5 มิ.ย. 2562	6 มิ.ย. 2562	รถยนต์



รหัสเส้น ลาด ตระเวน	ประเภท	วันเริ่ม ต้นเดิน ลาด ตระเวน	วันสิ้น สุดการ ลาด ตระเวน	หน่วย พิทักษ์ ป่า	ทีม	วัตถุประสงค์	คำสั่ง การลาด ตระเวน	มีอาวุธ	รหัสเส้น ลาด ตระเวน ย่อย	หัวหน้า ชุดลาด ตระเวน	คน นำทาง	วันเริ่ม ต้นเส้น ลาด ตระเวน ย่อย	วันสิ้น สุดเส้น ลาด ตระเวน ย่อย	รูปแบบ การเดิน ทาง
DL_000	ทางพื้น ดิน	10 มิ.ย. 2562	10 มิ.ย. 2562	จำปา ทอง		ป้องกัน ปราบ ปราม การกระ ทำผิด	ป้องกัน ปราบ ปราม	true	1	THON KHAMF [DL203]		10 มิ.ย. 2562	10 มิ.ย. 2562	เดินเท้า
DL_000	ทางพื้น ดิน	11 มิ.ย. 2562	11 มิ.ย. 2562	จำปา ทอง		ป้องกัน ปราบ ปราม การกระ ทำผิด	ป้องกัน ปราบ ปราม	true	1	THON KHAMF [DL203]		11 มิ.ย. 2562	11 มิ.ย. 2562	มอเตอร์ ไซด์
DL_000	ทางพื้น ดิน	14 มิ.ย. 2562	16 มิ.ย. 2562	จำปา ทอง		ป้องกัน ปราบ ปราม การกระ ทำผิด	ป้องกัน ปราบ ปราม	true	1	THON KHAMF [DL203]		14 มิ.ย. 2562	16 มิ.ย. 2562	เดินเท้า
DL_000	ทางพื้น ดิน	20 มิ.ย. 2562	20 มิ.ย. 2562	จำปา ทอง		ป้องกัน ปราบ ปราม การกระ ทำผิด	ป้องกัน ปราบ ปราม	true	1	PROPAI KHIEOS [DL307]		20 มิ.ย. 2562	20 มิ.ย. 2562	รถยนต์
DL_000	ทางพื้น ดิน	23 มิ.ย. 2562	23 มิ.ย. 2562	จำปา ทอง		ป้องกัน ปราบ ปราม การกระ ทำผิด	ป้องกัน ปราบ ปราม	true	1	PROPAI KHIEOS [DL307]		23 มิ.ย. 2562	23 มิ.ย. 2562	เดินเท้า
DL_000	ทางพื้น ดิน	27 มิ.ย. 2562	28 มิ.ย. 2562	จำปา ทอง		ป้องกัน ปราบ ปราม การกระ ทำผิด	ป้องกัน ปราบ ปราม	true	1	THON KHAMF [DL203]		27 มิ.ย. 2562	28 มิ.ย. 2562	รถยนต์
DL_000	ทางพื้น ดิน	7 มิ.ย. 2562	8 มิ.ย. 2562	สันกลาง		ป้องกัน ปราบ ปราม การกระ ทำผิด	ป้องกัน ปราบ ปราม	true	1	Nantawa Pene [DL304]		7 มิ.ย. 2562	8 มิ.ย. 2562	เดินเท้า
DL_000	ทางพื้น ดิน	18 มิ.ย. 2562	19 มิ.ย. 2562	สันกลาง		ป้องกัน ปราบ ปราม การกระ ทำผิด	ป้องกัน ปราบ ปราม	true	1	Chanon Pangoen [DL303]		18 มิ.ย. 2562	19 มิ.ย. 2562	มอเตอร์ ไซด์
DL_000	ทางพื้น ดิน	20 มิ.ย. 2562	20 มิ.ย. 2562	สันกลาง		ป้องกัน ปราบ ปราม การกระ ทำผิด	ป้องกัน ปราบ ปราม	true	1	Chanon Pangoen [DL303]		20 มิ.ย. 2562	20 มิ.ย. 2562	รถยนต์
DL_000	ทางพื้น ดิน	21 มิ.ย. 2562	21 มิ.ย. 2562	สันกลาง		ป้องกัน ปราบ ปราม การกระ ทำผิด	ป้องกัน ปราบ ปราม	true	1	Chanon Pangoen [DL303]		21 มิ.ย. 2562	21 มิ.ย. 2562	มอเตอร์ ไซด์
DL_000	ทางพื้น ดิน	26 มิ.ย. 2562	26 มิ.ย. 2562	สันกลาง		ป้องกัน ปราบ ปราม การกระ ทำผิด	ป้องกัน ปราบ ปราม	true	1	Chanon Pangoen [DL303]		26 มิ.ย. 2562	26 มิ.ย. 2562	รถยนต์

รหัสเส้น ลาด ตระเวน	ประเภท	วันเริ่ม ต้นเดิน ลาด ตระเวน	วันสิ้น สุดการ ลาด ตระเวน	หน่วย พิทักษ์ ป่า	ทีม	วัตถุประสงค์	คำสั่ง การลาด ตระเวน	มีอาวุธ	รหัสเส้น ลาด ตระเวน ย่อย	หัวหน้า ชุดลาด ตระเวน	คน นำทาง	วันเริ่ม ต้นเส้น ลาด ตระเวน ย่อย	วันสิ้น สุดเส้น ลาด ตระเวน ย่อย	รูปแบบ การเดิน ทาง
DL_000	ทางพื้น ดิน	27 มิ.ย. 2562	28 มิ.ย. 2562	สันกลาง		ป้องกัน ปราบ ปราม การกระ ทำผิด	ป้องกัน ปราบ ปราม	true	1	Pichi Tala [DL325]		27 มิ.ย. 2562	28 มิ.ย. 2562	เดินเท้า
DL_000	ทางพื้น ดิน	29 มิ.ย. 2562	30 มิ.ย. 2562	สันกลาง		ป้องกัน ปราบ ปราม การกระ ทำผิด	ป้องกัน ปราบ ปราม	true	1	Pichi Tala [DL325]		29 มิ.ย. 2562	30 มิ.ย. 2562	รถยนต์
DL_000	ทางพื้น ดิน	8 มิ.ย. 2562	9 มิ.ย. 2562	วังแก้ว		ป้องกัน ปราบ ปราม การกระ ทำผิด	ป้องกัน ปราบ ปราม	true	1	สุบิน วิ ไลย์ [DL301]		8 มิ.ย. 2562	9 มิ.ย. 2562	เดินเท้า
DL_000	ทางพื้น ดิน	14 มิ.ย. 2562	14 มิ.ย. 2562	วังแก้ว		ป้องกัน ปราบ ปราม การกระ ทำผิด	ป้องกัน ปราบ ปราม	true	1	สุบิน วิ ไลย์ [DL301]		14 มิ.ย. 2562	14 มิ.ย. 2562	เดินเท้า
DL_000	ทางพื้น ดิน	15 มิ.ย. 2562	16 มิ.ย. 2562	วังแก้ว		ป้องกัน ปราบ ปราม การกระ ทำผิด	ป้องกัน ปราบ ปราม	true	1	สุบิน วิ ไลย์ [DL301]		15 มิ.ย. 2562	16 มิ.ย. 2562	เดินเท้า
DL_000	ทางพื้น ดิน	22 มิ.ย. 2562	23 มิ.ย. 2562	วังแก้ว		ป้องกัน ปราบ ปราม การกระ ทำผิด	ป้องกัน ปราบ ปราม	true	1	Somphit Muangcl [DL323]		22 มิ.ย. 2562	23 มิ.ย. 2562	เดินเท้า
DL_000	ทางพื้น ดิน	29 มิ.ย. 2562	30 มิ.ย. 2562	วังแก้ว		ป้องกัน ปราบ ปราม การกระ ทำผิด	ป้องกัน ปราบ ปราม	true	1	Somphit Muangcl [DL323]		29 มิ.ย. 2562	30 มิ.ย. 2562	เดินเท้า
DL_000	ทางพื้น ดิน	5 มิ.ย. 2562	6 มิ.ย. 2562	ห้วย ทราย		ป้องกัน ปราบ ปราม การกระ ทำผิด	ป้องกัน ปราบ ปราม	true	1	Winy Tienwan [DL302]		5 มิ.ย. 2562	6 มิ.ย. 2562	เดินเท้า
DL_000	ทางพื้น ดิน	8 มิ.ย. 2562	8 มิ.ย. 2562	ห้วย ทราย		ป้องกัน ปราบ ปราม การกระ ทำผิด	ป้องกัน ปราบ ปราม	true	1	Winy Tienwan [DL302]		8 มิ.ย. 2562	8 มิ.ย. 2562	รถยนต์
DL_000	ทางพื้น ดิน	11 มิ.ย. 2562	12 มิ.ย. 2562	ห้วย ทราย		ป้องกัน ปราบ ปราม การกระ ทำผิด	ป้องกัน ปราบ ปราม	true	1	Winy Tienwan [DL302]		11 มิ.ย. 2562	12 มิ.ย. 2562	เดินเท้า
DL_000	ทางพื้น ดิน	16 มิ.ย. 2562	16 มิ.ย. 2562	ห้วย ทราย		ป้องกัน ปราบ ปราม การกระ ทำผิด	ป้องกัน ปราบ ปราม	true	1	Winy Tienwan [DL302]		16 มิ.ย. 2562	16 มิ.ย. 2562	รถยนต์

รหัสเส้น ลาด ตระเวน	ประเภท	วันเริ่ม ต้นเดิน ลาด ตระเวน	วันสิ้น สุดการ ลาด ตระเวน	หน่วย พิทักษ์ ป่า	ทีม	วัตถุประสงค์	คำสั่ง การลาด ตระเวน	มีอาวุธ	รหัสเส้น ลาด ตระเวน ย่อย	หัวหน้า ชุดลาด ตระเวน	คน นำทาง	วันเริ่ม ต้นเส้น ลาด ตระเวน ย่อย	วันสิ้น สุดเส้น ลาด ตระเวน ย่อย	รูปแบบ การเดิน ทาง
DL_000	ทางพื้น ดิน	25 มิ.ย. 2562	26 มิ.ย. 2562	หน่วย ทราย		ป้องกัน ปราบ ปราม การกระ ทำผิด	ป้องกัน ปราบ ปราม	true	1	Winiy Tienwan [DL302]		25 มิ.ย. 2562	26 มิ.ย. 2562	เดินเท้า
DL_000	ทางพื้น ดิน	27 มิ.ย. 2562	28 มิ.ย. 2562	หน่วย ทราย		ป้องกัน ปราบ ปราม การกระ ทำผิด	ป้องกัน ปราบ ปราม	true	1	Winiy Tienwan [DL302]		27 มิ.ย. 2562	28 มิ.ย. 2562	รถยนต์
DL_000	ทางพื้น ดิน	1 มิ.ย. 2562	1 มิ.ย. 2562	สาย ตรวจ สาย 1		ป้องกัน ปราบ ปราม การกระ ทำผิด	ป้องกัน ปราบ ปราม	true	1	Khwancl Kitima [DL310]		1 มิ.ย. 2562	1 มิ.ย. 2562	รถยนต์
DL_000	ทางพื้น ดิน	8 มิ.ย. 2562	8 มิ.ย. 2562	สาย ตรวจ สาย 1		ป้องกัน ปราบ ปราม การกระ ทำผิด	งานวิจัย	true	1	Khwancl Kitima [DL310]		8 มิ.ย. 2562	8 มิ.ย. 2562	เดินเท้า
DL_000	ทางพื้น ดิน	9 มิ.ย. 2562	9 มิ.ย. 2562	สาย ตรวจ สาย 1		ป้องกัน ปราบ ปราม การกระ ทำผิด	ป้องกัน ปราบ ปราม	true	1	Nikorn Norkaew [DL311]		9 มิ.ย. 2562	9 มิ.ย. 2562	เดินเท้า
DL_000	ทางพื้น ดิน	18 มิ.ย. 2562	18 มิ.ย. 2562	สาย ตรวจ สาย 1		ป้องกัน ปราบ ปราม การกระ ทำผิด	งานวิจัย	true	1	Khwancl Kitima [DL310]		18 มิ.ย. 2562	18 มิ.ย. 2562	มอเตอร์ ไซด์
DL_000	ทางพื้น ดิน	21 มิ.ย. 2562	22 มิ.ย. 2562	สาย ตรวจ สาย 1		ป้องกัน ปราบ ปราม การกระ ทำผิด	ป้องกัน ปราบ ปราม	true	1	Khwancl Kitima [DL310]		21 มิ.ย. 2562	22 มิ.ย. 2562	เดินเท้า
DL_000	ทางพื้น ดิน	23 มิ.ย. 2562	23 มิ.ย. 2562	สาย ตรวจ สาย 1		ป้องกัน ปราบ ปราม การกระ ทำผิด	ป้องกัน ปราบ ปราม	true	1	Nikorn Norkaew [DL311]		23 มิ.ย. 2562	23 มิ.ย. 2562	มอเตอร์ ไซด์
DL_000	ทางพื้น ดิน	27 มิ.ย. 2562	27 มิ.ย. 2562	สาย ตรวจ สาย 1		ป้องกัน ปราบ ปราม การกระ ทำผิด	ป้องกัน ปราบ ปราม	true	1	Khwancl Kitima [DL310]		27 มิ.ย. 2562	27 มิ.ย. 2562	มอเตอร์ ไซด์
DL_000	ทางพื้น ดิน	28 มิ.ย. 2562	29 มิ.ย. 2562	สาย ตรวจ สาย 1		ป้องกัน ปราบ ปราม การกระ ทำผิด	ป้องกัน ปราบ ปราม	true	1	Khwancl Kitima [DL310]		28 มิ.ย. 2562	29 มิ.ย. 2562	รถยนต์

รหัสเส้น ลาด ตระเวน	ประเภท	วันเริ่ม ต้นเดิน ลาด ตระเวน	วันสิ้น สุดการ ลาด ตระเวน	หน่วย พิทักษ์ ป่า	ทีม	วัตถุประสงค์	คำสั่ง การลาด ตระเวน	มีอาวุธ	รหัสเส้น ลาด ตระเวน ย่อย	หัวหน้า ชุดลาด ตระเวน	คน นำทาง	วันเริ่ม ต้นเส้น ลาด ตระเวน ย่อย	วันสิ้น สุดเส้น ลาด ตระเวน ย่อย	รูปแบบ การเดินทาง
DL_000	ทางพื้น ดิน	1 มิ.ย. 2562	1 มิ.ย. 2562	ปางอ้อย		ป้องกัน ปราบ ปราม การกระ ทำผิด กฎหมาย ป่าไม้	ป้องกัน ปราบ ปราม	true	1	Phichitel Jaiyoo [DL327]		1 มิ.ย. 2562	1 มิ.ย. 2562	รถยนต์
DL_000	ทางพื้น ดิน	23 มิ.ย. 2562	23 มิ.ย. 2562	ห้วย ทราย		ป้องกัน ปราบ ปราม การกระ ทำผิด	ป้องกัน ปราบ ปราม	true	1	Winy Tienwan [DL302]		23 มิ.ย. 2562	23 มิ.ย. 2562	รถยนต์
DL_000	ทางพื้น ดิน	9 มิ.ย. 2562	9 มิ.ย. 2562	ปางอ้อย		ป้องกัน ปราบ ปราม การกระ ทำผิด	ป้องกัน ปราบ ปราม	true	1	Jumnong Withun [DL305]		9 มิ.ย. 2562	9 มิ.ย. 2562	รถยนต์
DL_000	ทางพื้น ดิน	13 มิ.ย. 2562	13 มิ.ย. 2562	ปางอ้อย		ป้องกัน ปราบ ปราม การกระ ทำผิด	ป้องกัน ปราบ ปราม	true	1	Phichitel Jaiyoo [DL327]		13 มิ.ย. 2562	13 มิ.ย. 2562	เดินเท้า
DL_000	ทางพื้น ดิน	14 มิ.ย. 2562	15 มิ.ย. 2562	ปางอ้อย		ป้องกัน ปราบ ปราม การกระ ทำผิด	ป้องกัน ปราบ ปราม	true	1	Phichitel Jaiyoo [DL327]		14 มิ.ย. 2562	15 มิ.ย. 2562	รถยนต์
DL_000	ทางพื้น ดิน	20 มิ.ย. 2562	21 มิ.ย. 2562	ปางอ้อย		ป้องกัน ปราบ ปราม การกระ ทำผิด	ป้องกัน ปราบ ปราม	true	1	Phichitel Jaiyoo [DL327]		20 มิ.ย. 2562	21 มิ.ย. 2562	รถยนต์
DL_000	ทางพื้น ดิน	24 มิ.ย. 2562	24 มิ.ย. 2562	ปางอ้อย		ป้องกัน ปราบ ปราม การกระ ทำผิด	ป้องกัน ปราบ ปราม	true	1	Phichitel Jaiyoo [DL327]		24 มิ.ย. 2562	24 มิ.ย. 2562	เดินเท้า
DL_000	ทางพื้น ดิน	25 มิ.ย. 2562	25 มิ.ย. 2562	ปางอ้อย		ป้องกัน ปราบ ปราม การกระ ทำผิด	ป้องกัน ปราบ ปราม	true	1	Phichitel Jaiyoo [DL327]		25 มิ.ย. 2562	25 มิ.ย. 2562	รถยนต์
DL_000	ทางพื้น ดิน	26 มิ.ย. 2562	27 มิ.ย. 2562	ปางอ้อย		ป้องกัน ปราบ ปราม การกระ ทำผิด	ป้องกัน ปราบ ปราม	true	1	Jumnong Withun [DL305]		26 มิ.ย. 2562	27 มิ.ย. 2562	เดินเท้า
DL_000	ทางพื้น ดิน	8 มิ.ย. 2562	9 มิ.ย. 2562	ทุ่งม่าน		ป้องกัน ปราบ ปราม การกระ ทำผิด	ป้องกัน ปราบ ปราม	true	1	Rungtha Witee [DL309]		8 มิ.ย. 2562	9 มิ.ย. 2562	เดินเท้า

รหัสเส้น ลาด ตระเวน	ประเภท	วันเริ่ม ต้นเดิน ลาด ตระเวน	วันสิ้น สุดการ ลาด ตระเวน	หน่วย พิทักษ์ ป่า	ทีม	วัตถุประสงค์	คำสั่ง การลาด ตระเวน	มีอาวุธ	รหัสเส้น ลาด ตระเวน ย่อย	หัวหน้า ชุดลาด ตระเวน	คน นำทาง	วันเริ่ม ต้นเส้น ลาด ตระเวน ย่อย	วันสิ้น สุดเส้น ลาด ตระเวน ย่อย	รูปแบบ การเดิน ทาง
DL_000	ทางพื้น ดิน	15 มิ.ย. 2562	16 มิ.ย. 2562	ทุ่งม่าน		ป้องกัน ปราบ ปราม การกระ ทำผิด	ป้องกัน ปราบ ปราม	true	1	Rungtha Witee [DL309]		15 มิ.ย. 2562	16 มิ.ย. 2562	เดินเท้า
DL_000	ทางพื้น ดิน	22 มิ.ย. 2562	24 มิ.ย. 2562	ทุ่งม่าน		ป้องกัน ปราบ ปราม การกระ ทำผิด	ป้องกัน ปราบ ปราม	true	1	Rungtha Witee [DL309]		22 มิ.ย. 2562	24 มิ.ย. 2562	เดินเท้า
DL_000	ทางพื้น ดิน	28 มิ.ย. 2562	29 มิ.ย. 2562	ทุ่งม่าน		ป้องกัน ปราบ ปราม การกระ ทำผิด	ป้องกัน ปราบ ปราม	true	1	Rungtha Witee [DL309]		28 มิ.ย. 2562	29 มิ.ย. 2562	เดินเท้า
DL_000	ทางพื้น ดิน	30 มิ.ย. 2562	30 มิ.ย. 2562	ทุ่งม่าน		ป้องกัน ปราบ ปราม การกระ ทำผิด	ป้องกัน ปราบ ปราม	true	1	Rungtha Witee [DL309]		30 มิ.ย. 2562	30 มิ.ย. 2562	มอเตอร์ ไซด์
DL_000	ทางพื้น ดิน	7 มิ.ย. 2562	8 มิ.ย. 2562	ท่าน้ำ		ป้องกัน ปราบ ปราม การกระ ทำผิด	งานวิจัย	true	1	นายฉาย สลีสอง สม [DL324]		7 มิ.ย. 2562	8 มิ.ย. 2562	เดินเท้า
DL_000	ทางพื้น ดิน	11 มิ.ย. 2562	11 มิ.ย. 2562	ท่าน้ำ		ป้องกัน ปราบ ปราม การกระ ทำผิด	ป้องกัน ปราบ ปราม	true	1	นายฉาย สลีสอง สม [DL324]		11 มิ.ย. 2562	11 มิ.ย. 2562	มอเตอร์ ไซด์
DL_000	ทางพื้น ดิน	17 มิ.ย. 2562	18 มิ.ย. 2562	ท่าน้ำ		ป้องกัน ปราบ ปราม การกระ ทำผิด	ป้องกัน ปราบ ปราม	true	1	นายฉาย สลีสอง สม [DL324]		17 มิ.ย. 2562	18 มิ.ย. 2562	เดินเท้า
DL_000	ทางพื้น ดิน	20 มิ.ย. 2562	21 มิ.ย. 2562	ท่าน้ำ		ป้องกัน ปราบ ปราม การกระ ทำผิด	ป้องกัน ปราบ ปราม	true	1	นายฉาย สลีสอง สม [DL324]		20 มิ.ย. 2562	21 มิ.ย. 2562	เดินเท้า
DL_000	ทางพื้น ดิน	25 มิ.ย. 2562	26 มิ.ย. 2562	ท่าน้ำ		ป้องกัน ปราบ ปราม การกระ ทำผิด	ป้องกัน ปราบ ปราม	true	1	นายฉาย สลีสอง สม [DL324]		25 มิ.ย. 2562	26 มิ.ย. 2562	มอเตอร์ ไซด์
DL_000	ทางพื้น ดิน	30 มิ.ย. 2562	30 มิ.ย. 2562	ท่าน้ำ		ป้องกัน ปราบ ปราม การกระ ทำผิด	ป้องกัน ปราบ ปราม	true	1	นายฉาย สลีสอง สม [DL324]		30 มิ.ย. 2562	30 มิ.ย. 2562	มอเตอร์ ไซด์
DL_000	ทางพื้น ดิน	5 มิ.ย. 2562	7 มิ.ย. 2562	ผาวี		ป้องกัน ปราบ ปราม การกระ ทำผิด	ป้องกัน ปราบ ปราม	true	1	นาย อินทร์ คำมูล [DL204]		5 มิ.ย. 2562	7 มิ.ย. 2562	เดินเท้า

รหัสเส้น ลาด ตระเวน	ประเภท	วันเริ่ม ต้นเดิน ลาด ตระเวน	วันสิ้น สุดการ ลาด ตระเวน	หน่วย พิทักษ์ ป่า	ทีม	วัตถุประสงค์	คำสั่ง การลาด ตระเวน	มีอาวุธ	รหัสเส้น ลาด ตระเวน ย่อย	หัวหน้า ชุดลาด ตระเวน	คน นำทาง	วันเริ่ม ต้นเส้น ลาด ตระเวน ย่อย	วันสิ้น สุดเส้น ลาด ตระเวน ย่อย	รูปแบบ การเดิน ทาง
DL_000	ทางพื้น ดิน	8 มิ.ย. 2562	8 มิ.ย. 2562	ผารี่		ป้องกัน ปราบ ปราม การกระ ทำผิด	ป้องกัน ปราบ ปราม	true	1	ธนากร จะซื่อ [DL308]		8 มิ.ย. 2562	8 มิ.ย. 2562	มอเตอร์ ไซด์
DL_000	ทางพื้น ดิน	10 มิ.ย. 2562	11 มิ.ย. 2562	ผารี่		ป้องกัน ปราบ ปราม การกระ ทำผิด	ป้องกัน ปราบ ปราม	true	1	ธนากร จะซื่อ [DL308]		10 มิ.ย. 2562	11 มิ.ย. 2562	เดินเท้า
DL_000	ทางพื้น ดิน	14 มิ.ย. 2562	14 มิ.ย. 2562	ผารี่		ป้องกัน ปราบ ปราม การกระ ทำผิด	ป้องกัน ปราบ ปราม	true	1	นาย อินทร์ คำมูล [DL204]		14 มิ.ย. 2562	14 มิ.ย. 2562	รถยนต์
DL_000	ทางพื้น ดิน	19 มิ.ย. 2562	20 มิ.ย. 2562	ผารี่		ป้องกัน ปราบ ปราม การกระ ทำผิด	ป้องกัน ปราบ ปราม	true	1	ธนากร จะซื่อ [DL308]		19 มิ.ย. 2562	20 มิ.ย. 2562	เดินเท้า
DL_000	ทางพื้น ดิน	22 มิ.ย. 2562	23 มิ.ย. 2562	ผารี่		ป้องกัน ปราบ ปราม การกระ ทำผิด	ป้องกัน ปราบ ปราม	true	1	ธนากร จะซื่อ [DL308]		22 มิ.ย. 2562	23 มิ.ย. 2562	เดินเท้า
DL_000	ทางพื้น ดิน	28 มิ.ย. 2562	28 มิ.ย. 2562	ผารี่		ป้องกัน ปราบ ปราม การกระ ทำผิด	ป้องกัน ปราบ ปราม	true	1	นาย อินทร์ คำมูล [DL204]		28 มิ.ย. 2562	28 มิ.ย. 2562	มอเตอร์ ไซด์

ตารางสรุปปัจจัยคุกคาม  
อุทยานแห่งชาติดอยหลวง  
ประจำเดือน มิถุนายน ๒๕๖๒



ปัจจัยคุกคาม	หน่วยพิทักษ์ป่า	พิกัด X	พิกัด Y	รายละเอียดปัจจัยคุกคาม	การจัดการ	นอก/ในพื้นที่
การคมนาคม	ทุ่งม่าน	๕๕๘๐๖๖	๒๑๓๒๓๑๓	ทางแยก		ในพื้นที่
		๕๕๘๘๘๕	๒๑๓๔๕๐๙	ทางแยก		ในพื้นที่
	ปางอ้อย	๕๕๖๗๓๐	๒๑๕๓๗๑๗	ทางแยกไปแม่ตะละ		ในพื้นที่
		๕๖๐๘๓๔	๒๑๕๓๒๗๗	ทางแยกไปปางมะขามป้อม		ในพื้นที่
	ผาวี	๕๖๓๓๘๙	๒๑๕๔๗๘๖	ทางแยก		ในพื้นที่
	สายตรวจ สาย ๒	๕๕๖๓๓๒	๒๑๖๑๒๒๔	ทางแยก		ในพื้นที่
		๕๕๗๔๕๒	๒๑๖๗๑๗๔	ทางแยก		ในพื้นที่
		๕๕๙๗๔๔	๒๑๗๔๗๕๑	ทางแยก		ในพื้นที่
		๕๖๐๒๑๓	๒๑๖๐๘๔๘	ทางแยก		ในพื้นที่
	การบุกรุกแผ้วถาง	สันกลาง	๕๗๐๑๕๔	๒๑๕๓๘๘๗	พื้นที่บุกรุก	
การล่า	จำปาทอง	๕๗๘๐๘๕	๒๑๓๒๘๔๐	จักรยานยนต์ไม่ติดป้ายทะเบียน	สังเกตการณ์	ในพื้นที่
		๕๘๕๓๒๐	๒๑๐๙๔๒๑	ปลอกกระสุน	ยึดของกลาง	ในพื้นที่
	ปางอ้อย	๕๕๗๘๐๗	๒๑๖๔๙๓๕	จักรยานยนต์ ขรน ๕๑๐ เชียงราย	สังเกตการณ์	ในพื้นที่
	วังแก้ว	๕๕๙๘๑๐	๒๑๓๒๔๔๐	ปลอกกระสุน	ยึดของกลาง	ในพื้นที่

ปัจจัยคุกคาม	หน่วยพิทักษ์ป่า	พิกัด X	พิกัด Y	รายละเอียดปัจจัยคุกคาม	การจัดการ	นอก/ในพื้นที่
	ห้วยทราย	๕๗๑๗๐๕	๒๑๒๖๗๓๙	รอยก่อกองไฟ		ในพื้นที่
		๕๕๔๗๔๕	๒๑๔๖๐๒๒	ปลูกกระสุน	สังเกตการณ์	ในพื้นที่
		๕๕๗๑๗๙	๒๑๓๙๒๔๗	จักรยานยนต์ไม่ติดป้ายทะเบียน	สังเกตการณ์	ในพื้นที่
		๕๕๗๖๘๕	๒๑๔๗๕๕๘	ปางพักพราน	ทำลาย	ในพื้นที่
ขยะมูลฝอย	วังแก้ว	๕๖๙๔๕๙	๒๑๓๘๐๙๖	ขยะ		ในพื้นที่
ทำไม้	ทุ่งม่าน	๕๕๘๘๑๓	๒๑๒๕๕๒๑	บันไดไม้	สังเกตการณ์	ในพื้นที่
		๕๕๙๖๓๔	๒๑๓๑๕๐๔	รอยตัดไม้	สังเกตการณ์	ในพื้นที่
	วังแก้ว	๕๖๙๖๐๙	๒๑๓๒๓๑๖	รอยทำไม้ไฟ	สังเกตการณ์	ในพื้นที่
	สายตรวจ สาย ๑	๕๖๕๑๑๐	๒๑๓๑๓๓๖	ต่อไม้	สังเกตการณ์	ในพื้นที่
		๕๖๕๑๘๒	๒๑๓๑๓๙๙	ต่อไม้	สังเกตการณ์	ในพื้นที่
		๕๖๕๑๘๙	๒๑๓๑๘๐๘	ต่อไม้	สังเกตการณ์	ในพื้นที่
	สายตรวจ สาย ๒	๕๖๓๐๑๐	๒๑๖๐๙๖๗	รอยตัดไม้สนเขา	สังเกตการณ์	ในพื้นที่
	ห้วยทราย	๕๖๐๔๖๕	๒๑๓๒๓๑๕	ร่องรอยการทำไม้	สังเกตการณ์	ในพื้นที่
		๕๖๐๘๗๑	๒๑๓๒๒๔๕	รอยทำไม้	สังเกตการณ์	ในพื้นที่
	เก็บหาของป่า	จำปาทอง	๕๗๙๗๓๖	๒๑๐๗๒๑๔	ร่องรอยเอาผึ้ง	สังเกตการณ์
ปางอ้อย		๕๕๖๗๕๑	๒๑๖๕๐๓๓	รอยเจาะไม้เอาผึ้ง	สังเกตการณ์	ในพื้นที่
วังแก้ว		๕๖๓๘๙๓	๒๑๓๑๙๖๖	รอยหาของป่า	สังเกตการณ์	ในพื้นที่
สันกลาง		๕๖๘๑๙๕	๒๑๕๔๘๗๐	รอยเอาผึ้ง	สังเกตการณ์	ในพื้นที่

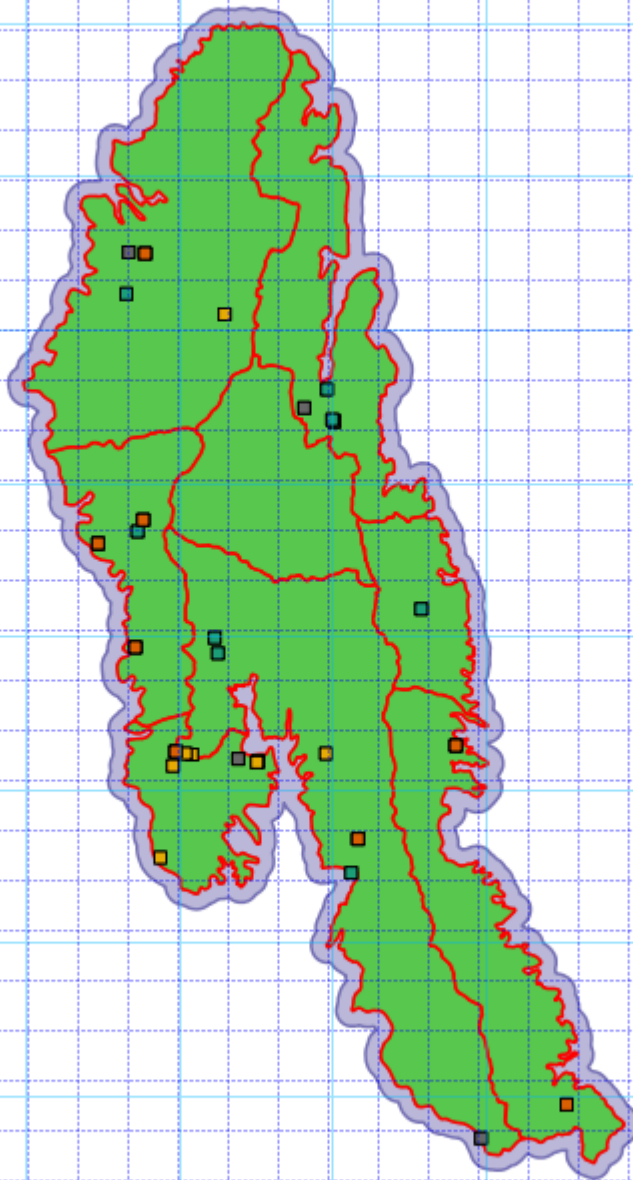


แผนที่แสดงการกระจายของปัจจัยคุกคาม  
อุทยานแห่งชาติดอยหลวง  
ประจำเดือน มิถุนายน ๒๕๖๒



U 997 886

80 km

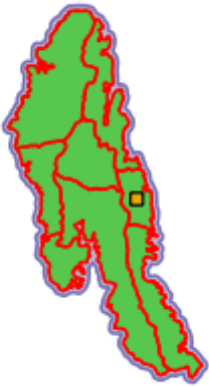


- การล่า [000026]
- อื่นๆ [000069]
- เก็บหาของป่า [000007]
- มุกรุกแผ้วถาง [000057]
- ทำไม้ [000008]
- ล่าสัตว์ [000006]
- มุกรุกแผ้วถาง [000057]
- วิชาการลาดตระเวน
- ส่วนการจัดการ
- พื้นที่จัดการที่เป็นแนวกันชน
- ขอบเขตพื้นที่อนุรักษ์
- พื้นที่บริหารจัดการ

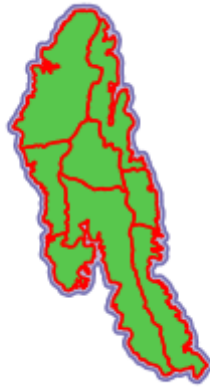
แผนที่แสดงการกระจายของสัตว์เลี้ยงลูกด้วยนม  
อุทยานแห่งชาติดอยหลวง  
ประจำเดือน มิถุนายน ๒๕๖๒



ไก่อ่า



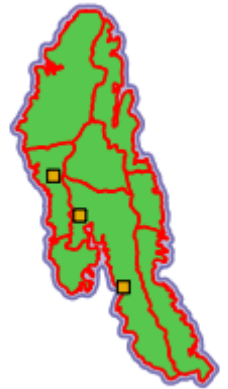
เลี้ยงผา



กบชุต



อีเห็น



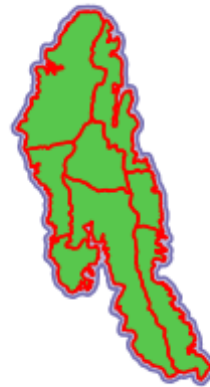
นกยูง



หมูป่า



แก้ง



ตารางสรุปปัจจัยด้านนิเวศ  
อุทยานแห่งชาติดอยหลวง  
ประจำเดือน มิถุนายน ๒๕๖๒

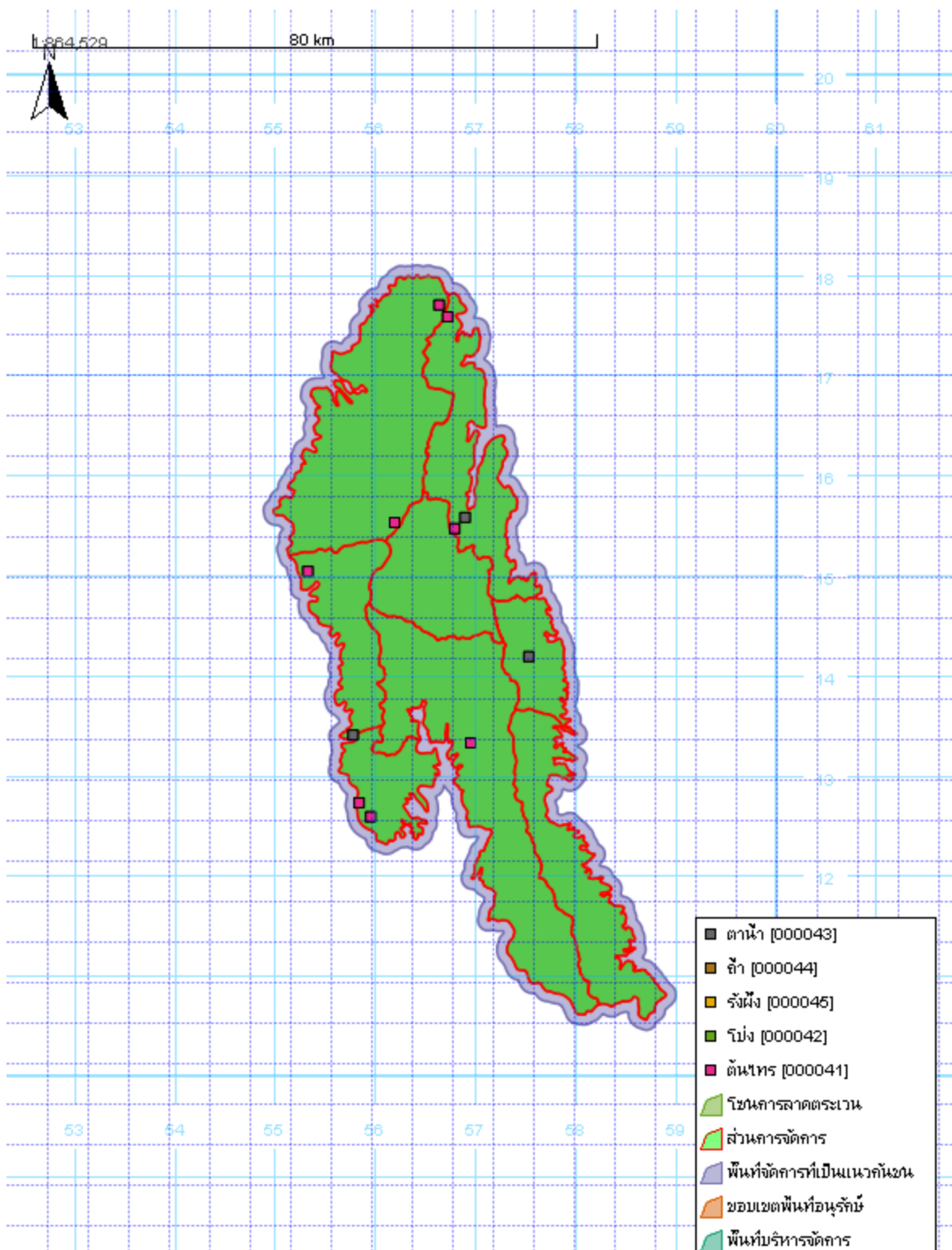


ประเภทปัจจัย ด้านนิเวศ	พิกัด X	พิกัด Y	รายละเอียด	สถานะ	ร่องรอยการใช้ ประโยชน์
ต้นไม้	๕๕๙๔๗๑	๒๑๒๖๔๕๓	ต้นมะโชค		
	๕๖๖๙๕๖	๒๑๗๕๖๖๙	ต้นนนทรี		
	๕๖๘๑๑๗	๒๑๕๔๗๗๘	ต้นมะม่วง		
	๕๖๙๒๓๒	๒๑๓๖๘๙๑	ต้นประดู่		
	๕๖๙๔๒๐	๒๑๗๔๘๘๕	ต้นยางหลวง		
	๕๖๙๘๖๒	๒๑๕๔๐๙๑	ไม้ตม		
	๕๗๐๓๔๙	๒๑๕๕๐๒๔	ต้นมะเดื่อ		
	๕๗๐๗๒๘	๒๑๕๑๙๖๘	ต้นไม้พยอม		
	๕๗๖๕๙๕	๒๑๔๑๖๔๑	ต้นเปา		
พรรณไม้	๕๕๓๓๒๑	๒๑๕๐๓๙๖		สุก	
	๕๕๘๔๒๒	๒๑๒๗๒๗๕	ต้นไทร	ยังไม่สุก	
	๕๕๙๕๕๒	๒๑๒๕๘๗๒	ต้นไทร	ยังไม่มีผล	
	๕๖๑๙๗๗	๒๑๕๕๒๕๙	ต้นไทร	ยังไม่มีผล	
	๕๖๖๔๒๔	๒๑๗๖๙๖๔	ต้นไทร	ยังไม่มีผล	

ประเภทปัจจัย ด้านนิเวศ	พิกัด X	พิกัด Y	รายละเอียด	สถานะ	ร่องรอยการใช้ ประโยชน์
	๕๖๗๒๕๗	๒๑๗๕๘๐๒	ต้นไทร	ยังไม่มีผล	
	๕๖๗๙๗๔	๒๑๕๕๖๔๙	ต้นไทร	ยังไม่มีผล	
	๕๖๙๕๗๑	๒๑๓๓๓๖๓	ต้นไทร	ยังไม่มีผล	
แหล่งน้ำ ตาน้ำ	๕๕๗๘๒๐	๒๑๓๔๐๔๒	อ่างเก็บน้ำ		
	๕๖๙๐๑๔	๒๑๕๕๗๕๖	ลำห้วย		
	๕๗๕๓๘๑	๒๑๔๑๘๖๙	ลำห้วย		

แผนที่การกระจายของปัจจัยด้านนิเวศ  
อุทยานแห่งชาติดอยหลวง  
ประจำเดือน มิถุนายน ๒๕๖๒












ประมวลภาพการลาดตระเวน  
อุทยานแห่งชาติดอยหลวง  
ประจำเดือน มิถุนายน ๒๕๖๒



วันที่/ชุดลว./พิกัด	รายละเอียดภาพ	ภาพถ่าย
<b>วันที่</b> ๒๐ มิ.ย. ๒๕๖๒ <b>หน่วยพิทักษ์ป่า</b> ปางอ้อย <b>พิกัด</b> X ๕๕๖๗๕๑, Y ๒๑๖๕๐๑๓	<b>ของป่า</b> รอยเจาะไม้เอาผึ้ง	
<b>วันที่</b> ๒๐ มิ.ย. ๒๕๖๒ <b>หน่วยพิทักษ์ป่า</b> ปางอ้อย <b>พิกัด</b> X ๕๕๗๘๐๗, Y ๒๑๖๔๙๓๕	<b>ยานพาหนะ</b> จักรยานยนต์ ขรน ๕๑๐ เชียงราย	
<b>วันที่</b> ๒๖ มิ.ย. ๒๕๖๒ <b>หน่วยพิทักษ์ป่า</b> สันกลาง <b>พิกัด</b> X ๕๖๙๖๘๔, Y ๒๑๕๖๐๖๖	<b>พบเห็นตัว</b> โดยตรง นกยูง	
<b>วันที่</b> ๒๕ มิ.ย. ๒๕๖๒ <b>หน่วยพิทักษ์ป่า</b> ห้วยทราย <b>พิกัด</b> X ๕๕๗๓๒๕, Y ๒๑๔๖๘๐๖	<b>ร่องรอย</b> ขี้ไก่เห็น	



วันที่/ชุดลว./พิกัด	รายละเอียดภาพ	ภาพถ่าย
<b>วันที่</b> ๒๕ มิ.ย. ๒๕๖๒ <b>หน่วยพิทักษ์ป่า</b> ห้วยทราย <b>พิกัด</b> X ๕๕๗๖๘๕, Y ๒๑๔๗๕๕๘	<b>ปางพัก/ห้าง</b> ปางพักพราน	
<b>วันที่</b> ๒๘ มิ.ย. ๒๕๖๒ <b>หน่วยพิทักษ์ป่า</b> จำปาทอง <b>พิกัด</b> X ๕๗๙๗๓๖, Y ๒๑๐๗๒๑๔	<b>ของป่า</b> ร่องรอยเอาผึ้ง	
<b>วันที่</b> ๒๙ มิ.ย. ๒๕๖๒ <b>หน่วยพิทักษ์ป่า</b> วังแก้ว <b>พิกัด</b> X ๕๗๑๒๖๔, Y ๒๑๒๔๕๒๕	<b>ร่องรอย</b> ซี่อิเห็น	
<b>วันที่</b> ๒๓ มิ.ย. ๒๕๖๒ <b>หน่วยพิทักษ์ป่า</b> จำปาทอง <b>พิกัด</b> X ๕๘๕๓๒๐, Y ๒๑๐๙๔๒๑	<b>อาวุธและ</b> <b>อุปกรณ์การกระ</b> <b>ทำผิด</b> ปลอกกระสุน	
<b>วันที่</b> ๒๓ มิ.ย. ๒๕๖๒ <b>หน่วยพิทักษ์ป่า</b> ห้วยทราย <b>พิกัด</b> X ๕๖๐๘๗๑, Y ๒๑๓๒๒๔๕	<b>การทำไม้</b> รอยทำไม้	

วันที่/ชุดลว./พิกัด	รายละเอียดภาพ	ภาพถ่าย
<p><b>วันที่</b> ๒๓ มิ.ย. ๒๕๖๒</p> <p><b>หน่วยพิทักษ์ป่า</b> ห้วยทราย</p> <p><b>พิกัด</b> X ๕๖๐๔๖๕, Y ๒๑๓๒๓๑๕</p>	<p><b>การทำไม้</b> ร่องรอยการทำไม้</p>	
<p><b>วันที่</b> ๒๓ มิ.ย. ๒๕๖๒</p> <p><b>หน่วยพิทักษ์ป่า</b> สายตรวจ สาย ๑</p> <p><b>พิกัด</b> X ๕๖๕๑๑๐, Y ๒๑๓๑๗๓๖</p>	<p><b>การทำไม้</b> ตอไม้</p>	
<p><b>วันที่</b> ๒๘ มิ.ย. ๒๕๖๒</p> <p><b>หน่วยพิทักษ์ป่า</b> ผาวิ</p> <p><b>พิกัด</b> X ๕๖๓๓๘๘, Y ๒๑๕๔๗๘๖</p>	<p><b>โครงสร้างพื้น</b> ฐานและถนน</p> <p>ทางแยก</p>	