



รายงานลาดตระเวนเชิงคุณภาพในพื้นที่อนุรักษ์
เขตรักษาพันธุ์สัตว์ป่าเวียงลอ จังหวัดพะเยา
ประจำเดือน มิถุนายน ๒๕๖๒





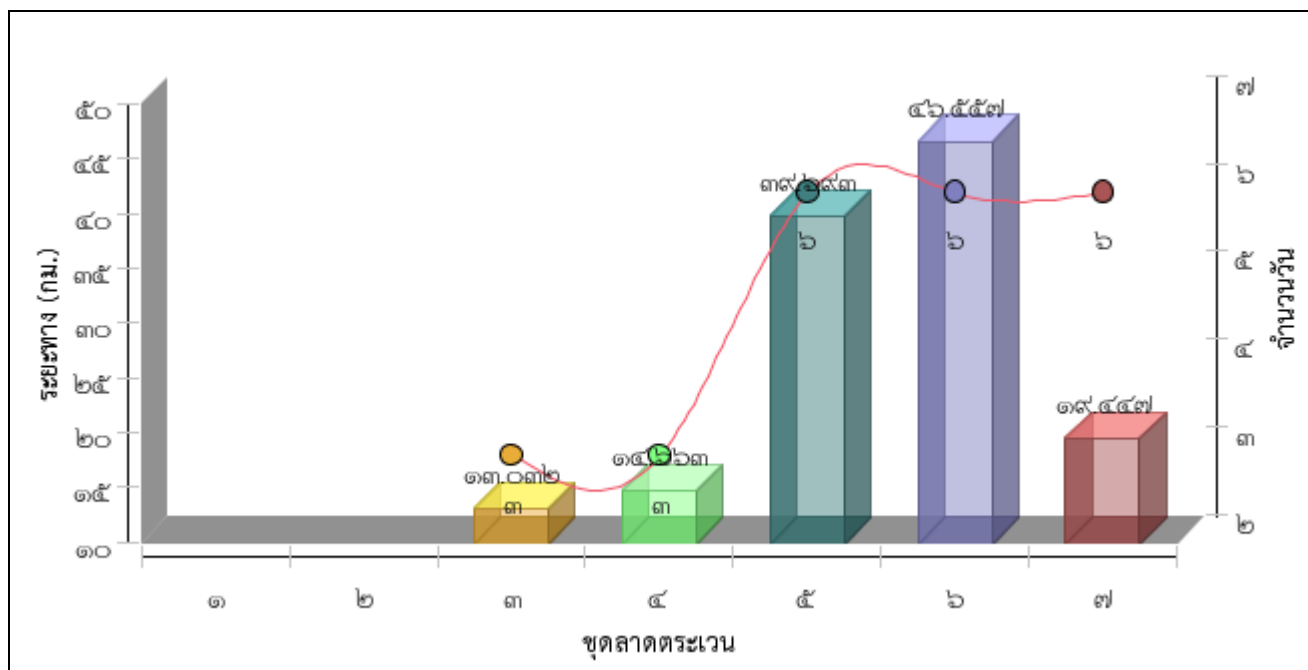
รายงานการลาดตระเวน เขตรักษาพันธุ์สัตว์ป่าเวียงลอ จังหวัดพะเยา ประจำเดือน มิถุนายน ๒๕๖๒



จำนวนชุดลาดตระเวน ๕ ชุด จำนวนครั้งในการลาดตระเวน ๘ ครั้ง จำนวนวันในการลาดตระเวน ๒๔ วัน
ระยะทางในการลาดตระเวน ๑๓๓.๓๙ กม.

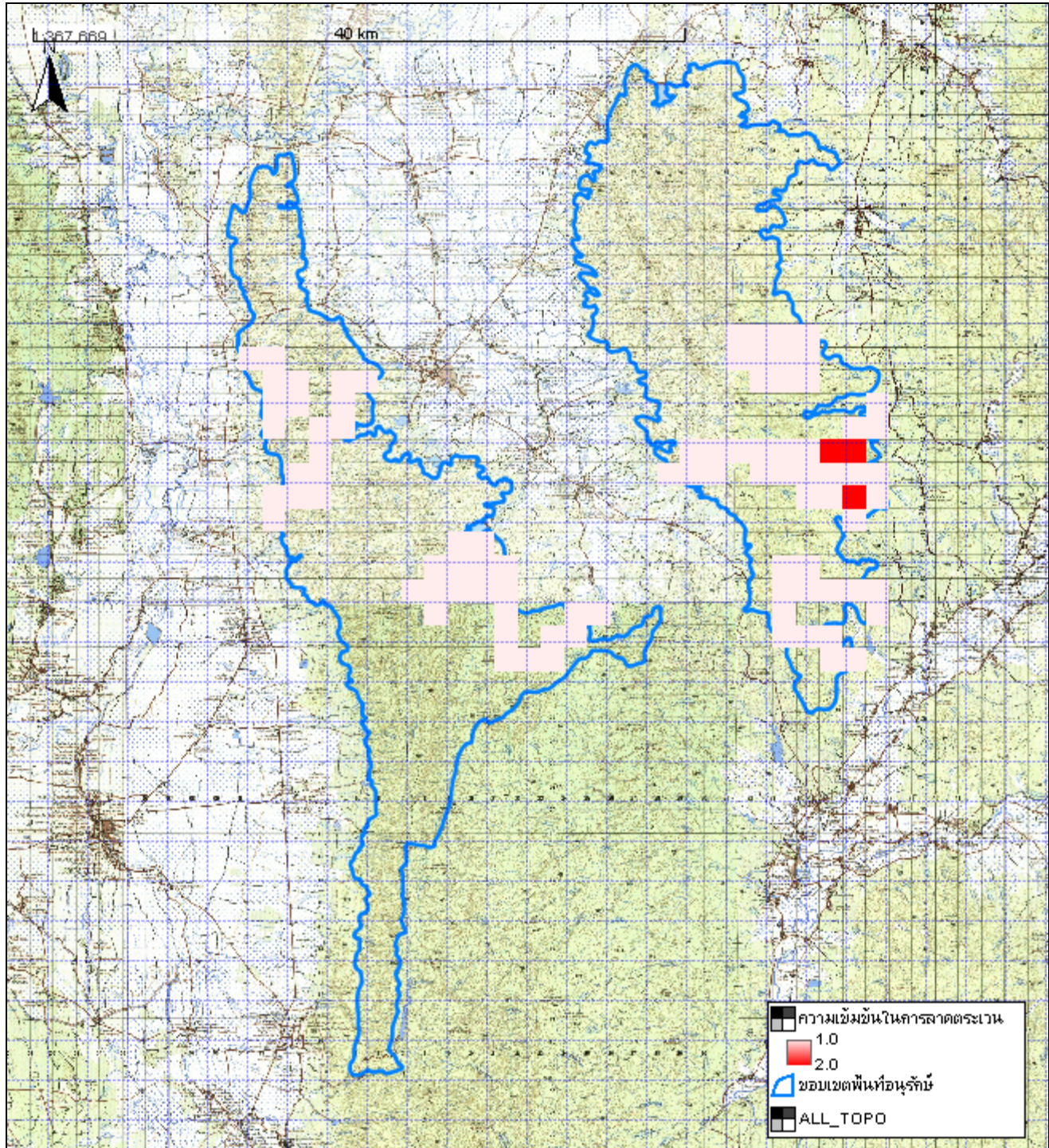
ลำดับที่	ชื่อชุดลาดตระเวน	จำนวนครั้งในการลาดตระเวน	จำนวนวัน	ระยะทาง (กม.)
๑	จุดสกัดผาสูข			
๒	จุดสกัดแม่ทะลาย			
๓	น้ำแวน	๑	๓	๑๓.๐๓
๔	แม่ต๋า	๑	๓	๑๔.๖๖
๕	สำนักงานเขต	๒	๖	๓๙.๖๙
๖	ห้วยแก่น	๒	๖	๔๖.๕๖
๗	ห้วยชมภู	๒	๖	๑๙.๔๕
	รวม	๘	๒๔	๑๓๓.๓๙

กราฟแสดงจำนวนวัน และระยะทางในการลาดตระเวนของแต่ละชุด



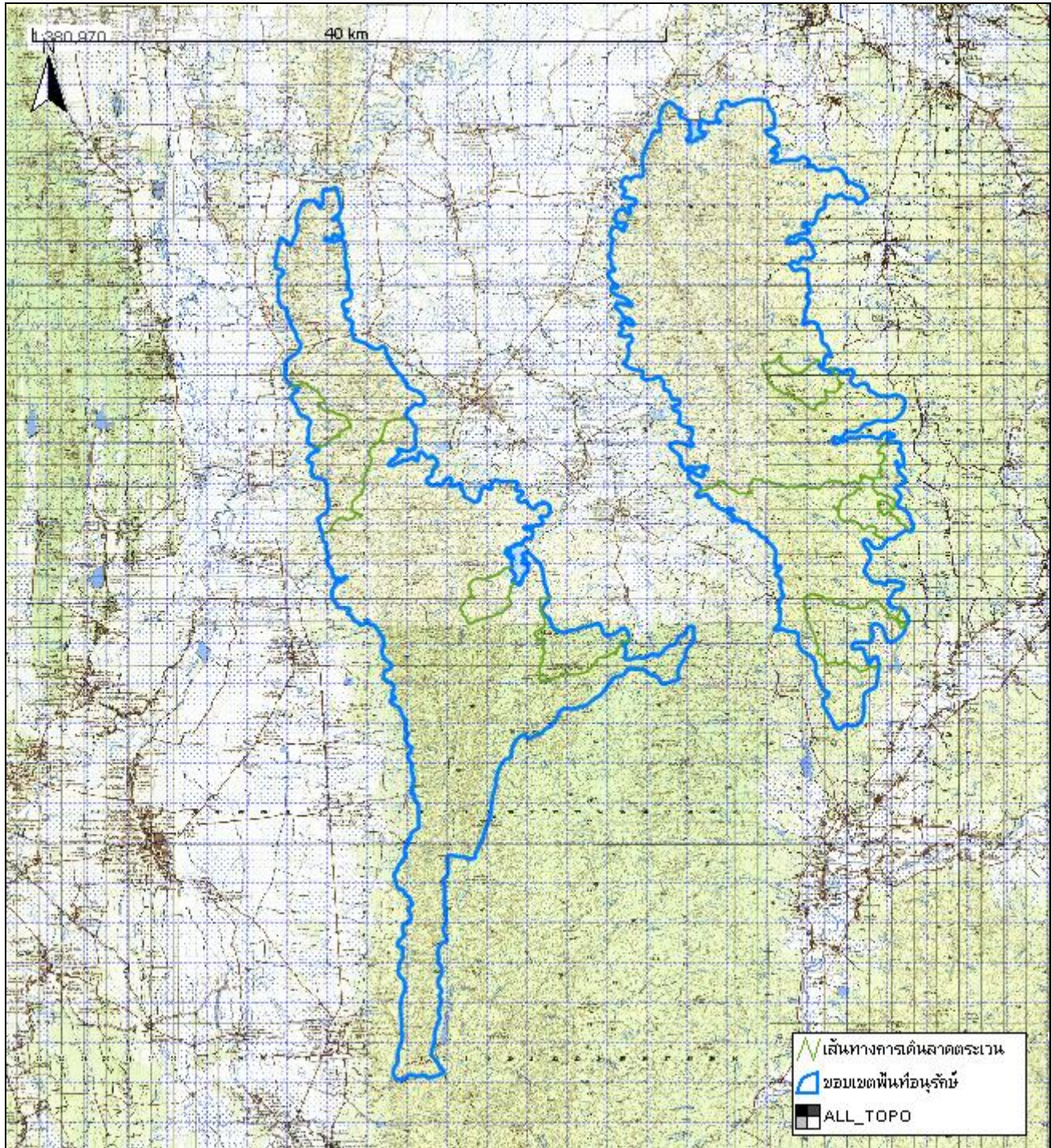


แผนที่แสดงความเข้มข้นของการลาดตระเวน
เขตรักษาพันธุ์สัตว์ป่าเวียงลอ จังหวัดพะเยา
ประจำเดือน มิถุนายน ๒๕๖๒





แผนที่แสดงเส้นทางการลาดตระเวน
เขตรักษาพันธุ์สัตว์ป่าเวียงลอ
ประจำเดือน มิถุนายน ๒๕๖๒





ตารางสรุปปัจจัยคุกคาม
เขตรักษาพันธุ์สัตว์ป่าเวียงลอ จังหวัดพะเยา
ประจำเดือน มิถุนายน ๒๕๖๒



ปัจจัย คุกคาม	พิกัด	สังเกต การณ์	อุปกรณ์ กระทำ ผิด	ร่องรอย	ชนิดปิ่น	การจัด การ (คน)	การจัด การ	ชนิดไม้	ชนิด สัตว์	ชนิด สัตว์ เลี้ยง	จำนวน คน	จำนวน ร้าน ย่างเนื้อ	จํา นวน	พื้นที่ที่ ถูกล่า (ไร่)
การล่า	633029 2138751	อาวุธและ อุปกรณ์ก ารกระทำ ผิด	ปืนลูก ซอง		ปืนลูก ซอง		เก็บ รวมไว้ จุดเกิด เหตุ						1	
	618167 2130536	ซาก					เก็บ รวมไว้ จุดเกิด เหตุ		อีเห็น ธรรมดา อีเห็น ข้างลาย				1	
	636456 2136011	อาวุธและ อุปกรณ์ การกระทำ ผิด			กระสุน ปืนลูก ซอง		เก็บรวม ไว้จุดเกิด เหตุ						2	
	636721 2134587	อาวุธและ อุปกรณ์ การกระทำ ผิด	ปืนลูกซ อง		กระสุน ปืนลูก ซอง		เก็บรวม ไว้จุดเกิด เหตุ						1	
	637227 2129136	ปางพัก/ ห้าง					ทำลาย							
ทำไม้	635584 2134783	การทำไม้					สังเกต การณ์	ตั้ง					1 ต้น	
	636126 2135074	การทำไม้					สังเกต การณ์	อื่นๆ					1 ต้น	
	636616 2136496	การทำไม้					สังเกต การณ์	ประตู					1 ต้น	



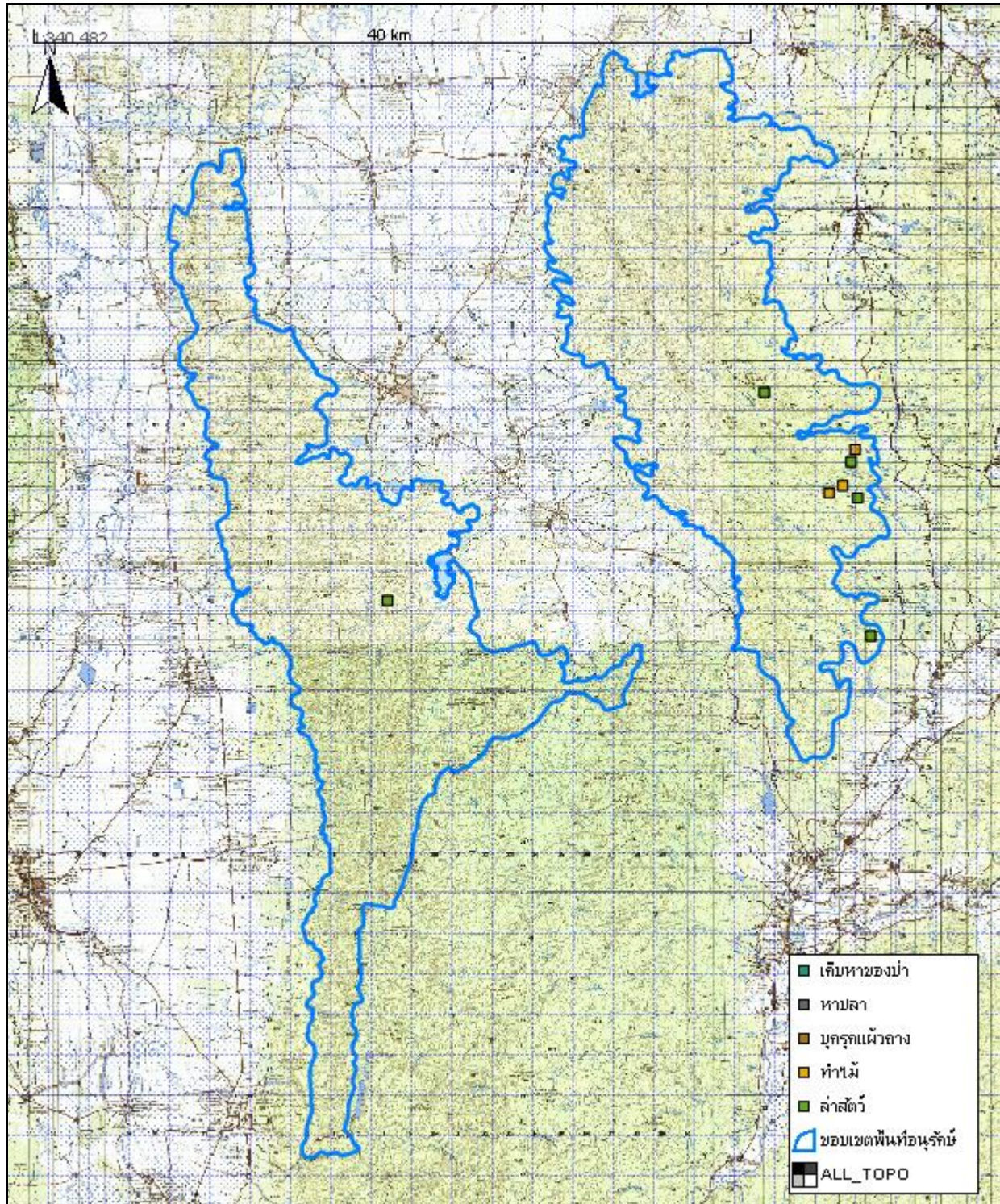
ตารางสรุปปัจจัยคุกคาม
เขตรักษาพันธุ์สัตว์ป่าเวียงลอ จังหวัดพะเยา
ประจำเดือน มิถุนายน 2562



ชนิดปัจจัย คุกคาม	หน่วย พิทักษ์ป่า	พิกัด E/N	วันที่	รายละเอียด	การจัดการ
การล่า	น้ำแวน	633029 2138751	5		1
	สำนักงา นเขต	618167 2130536	14		1
	ห้วยแก่น	636721 2134587	14		1
		637227 2129136	19		1
	แม่ต๋ำ	636456 2136011	12		1
ทำไม้	ห้วยแก่น	636126 2135074	14		1
	แม่ต๋ำ	635584 2134783	13		1
		636616 2136496	12		1



แผนที่แสดงการกระจายของปัจจัยคุกคาม
เขตรักษาพันธุ์สัตว์ป่าเวียงลอ จังหวัดพะเยา
ประจำเดือน มิถุนายน ๒๕๖๒





แผนที่แสดงการกระจายของสัตว์ป่าในพื้นที่
เขตรักษาพันธุ์สัตว์ป่าเวียงลอ จังหวัดพะเยา
ประจำเดือน มิถุนายน 2562



นกยูงไทย



แก้ง

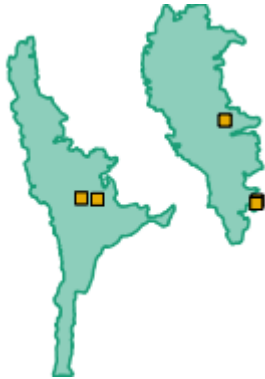


เนื้อทราย

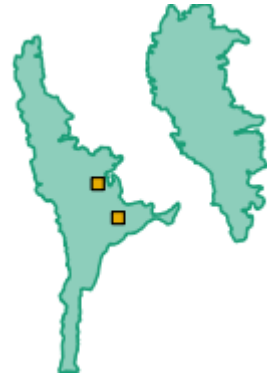


สุนัขจิ้งจอก

หมูป่า



ชะมดเขียด



อีเห็นธรรมดา

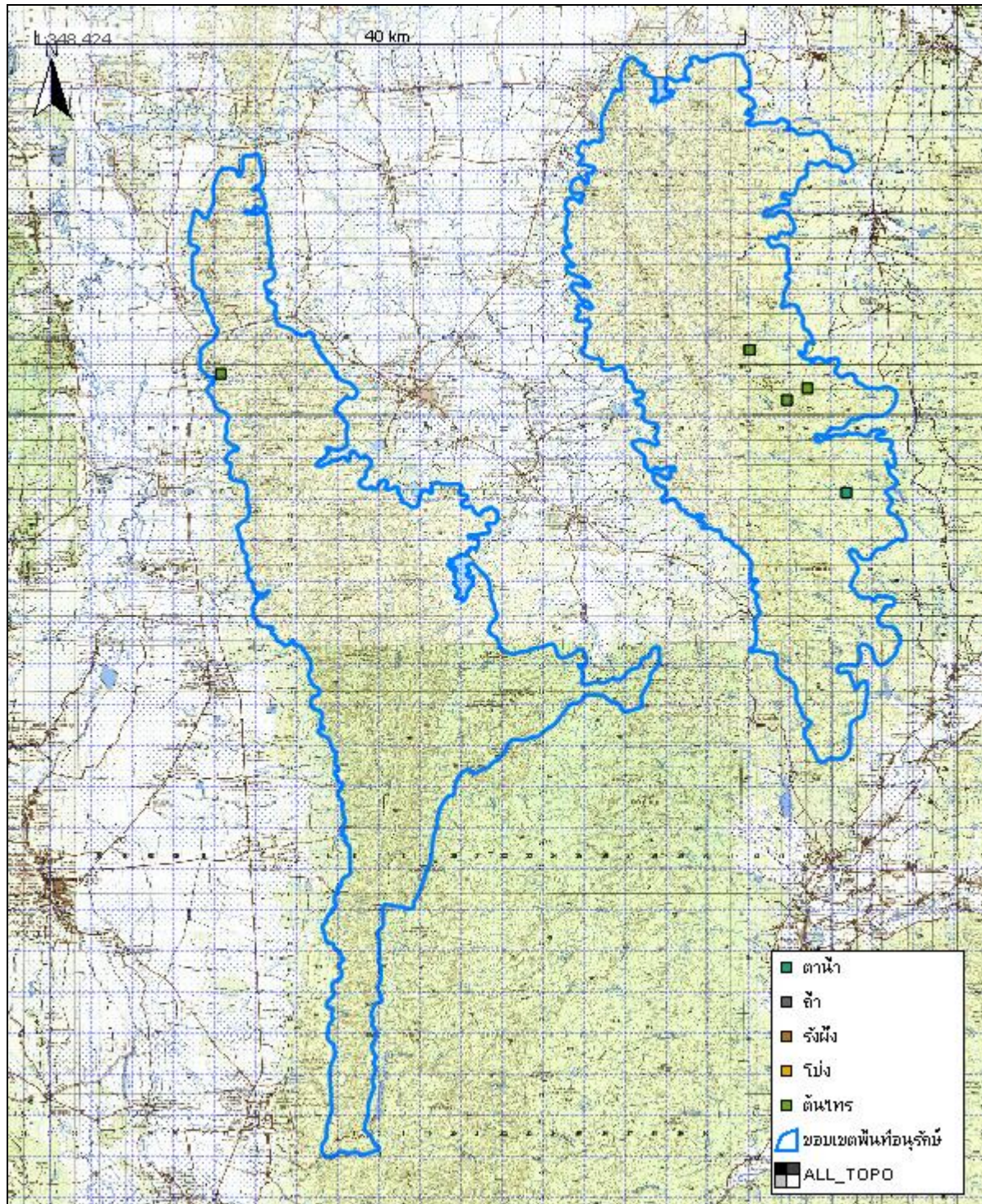




แผนที่การกระจายของปัจจัยด้านนิเวศน์ เขตรักษาพันธุ์สัตว์ป่าเวียงลอ จังหวัดพะเยา



ประจำเดือน มิถุนายน ๒๕๖๒



ประมวลภาพการลาดตระเวน
เขตรักษาพันธุ์สัตว์ป่าเวียงลอ
ประจำเดือน มิถุนายน ๒๕๖๒



รายละเอียดภาพถ่าย

สำนักงานเขต

พิกัด

๖๒๑๒๑๓,๒๑๒๘๑๕๙

สัตว์ป่า

ร่องรอย

กองมูล

มิถุนายน

๒๕๖๒

สำนักงานเขต

พิกัด

๖๒๑๔๕๔,๒๑๒๘๑๒๐

สัตว์ป่า

ร่องรอย

รอยตีน

มิถุนายน

๒๕๖๒

สำนักงานเขต

พิกัด

๖๒๑๒๙๕,๒๑๒๖๙๕๐

สัตว์ป่า

ร่องรอย

กองมูล

มิถุนายน

๒๕๖๒

วันที่พบ

๕ มิ.ย. ๒๕๖๒

๒_๐๙.๐๐.jpg

E:SMART_Trainingsmart.๓.๐.๒.win๓๒smart
workspaceข้อมูลภาพถ่าย/๒๕๖๒/มิถุนายน/

๕ มิ.ย. ๒๕๖๒

๒_๑๐.๒๘.jpg

E:SMART_Trainingsmart.๓.๐.๒.win๓๒smart
workspaceข้อมูลภาพถ่าย/๒๕๖๒/มิถุนายน/

๕ มิ.ย. ๒๕๖๒

๒_๑๕.๐๑.jpg

E:SMART_Trainingsmart.๓.๐.๒.win๓๒smart
workspaceข้อมูลภาพถ่าย/๒๕๖๒/มิถุนายน/

ภาพถ่าย



รายละเอียดภาพถ่าย

สำนักงานเขต

พิกัด

๖๒๒๙๕๕,๒๑๒๖๖๒๘

สัตว์ป่า

ร่องรอย

กองมูล

มิถุนายน

๒๕๖๒

สำนักงานเขต

พิกัด

๖๒๓๗๑๗,๒๑๒๗๐๔๕

สัตว์ป่า

ร่องรอย

กองมูล

มิถุนายน

๒๕๖๒

น้ำแวน

พิกัด

๖๓๓๖๘๑,๒๑๓๘๗๑๔

สัตว์ป่า

ร่องรอย

รอยตีน

มิถุนายน

๒๕๖๒

น้ำแวน

พิกัด

๖๓๔๐๓๗,๒๑๓๙๐๕๕

ปัจจัยนิเวศ

ไทร

มิถุนายน

๒๕๖๒

วันที่พบ

๖ มิ.ย. ๒๕๖๒

๒_๐๘.๕๒.jpg

E:SMART_Trainingsmart.๓.๐.๒.win๓๒smart
workspaceข้อมูลภาพถ่าย/๒๕๖๒/มิถุนายน/

๖ มิ.ย. ๒๕๖๒

๒_๐๙.๕๐.jpg

E:SMART_Trainingsmart.๓.๐.๒.win๓๒smart
workspaceข้อมูลภาพถ่าย/๒๕๖๒/มิถุนายน/

๔ มิ.ย. ๒๕๖๒

๔_๑๕.๒๐.jpg

E:SMART_Trainingsmart.๓.๐.๒.win๓๒smart
workspaceข้อมูลภาพถ่าย/๒๕๖๒/มิถุนายน/

๔ มิ.ย. ๒๕๖๒

๔_๑๔.๑๗.jpg

E:SMART_Trainingsmart.๓.๐.๒.win๓๒smart
workspaceข้อมูลภาพถ่าย/๒๕๖๒/มิถุนายน/

ภาพถ่าย



รายละเอียดภาพถ่าย

น้ำแวน

พิกัด

๖๓๔๕๙๙,๒๑๓๙๗๗๗

สัตว์ป่า

ชิ้นส่วน

มิถุนายน

๒๕๖๒

ห้วยชมภู

พิกัด

๖๑๒๐๕๒,๒๑๓๓๒๕๗

สัตว์ป่า

ชิ้นส่วน

มิถุนายน

๒๕๖๒

ห้วยชมภู

พิกัด

๖๑๓๔๓๙,๒๑๓๕๔๑๕

สัตว์ป่า

ร่องรอย

กองมูล

มิถุนายน

๒๕๖๒

สำนักงานเขต

พิกัด

๖๑๙๕๖๔,๒๑๒๙๓๖๘

สัตว์ป่า

ร่องรอย

รอยตีน

มิถุนายน

๒๕๖๒

วันที่พบ

๔ มิ.ย. ๒๕๖๒

๔_๑๑.๐๒.jpg

E:SMART_Trainingsmart.๓.๐.๒.win๓๒smart
workspaceข้อมูลภาพถ่าย/๒๕๖๒/มิถุนายน/

๗ มิ.ย. ๒๕๖๒

๑_๑๒.๓๖.JPG

E:SMART_Trainingsmart.๓.๐.๒.win๓๒smart
workspaceข้อมูลภาพถ่าย/๒๕๖๒/มิถุนายน/

๘ มิ.ย. ๒๕๖๒

๑_๑๒.๐๔.JPG

E:SMART_Trainingsmart.๓.๐.๒.win๓๒smart
workspaceข้อมูลภาพถ่าย/๒๕๖๒/มิถุนายน/

๑๒ มิ.ย. ๒๕๖๒

๒_๑๓.๒๘.jpg

E:SMART_Trainingsmart.๓.๐.๒.win๓๒smart
workspaceข้อมูลภาพถ่าย/๒๕๖๒/มิถุนายน/

ภาพถ่าย



รายละเอียดภาพถ่าย

สำนักงานเขต

พิกัด

๖๑๘๘๔๕,๒๑๒๙๑๒๖

สัตว์ป่า

ร่องรอย

รอยตีน

มิถุนายน

๒๕๖๒

สำนักงานเขต

พิกัด

๖๑๗๗๗๔,๒๑๒๙๔๙๕

สัตว์ป่า

ร่องรอย

รอยตีน

มิถุนายน

๒๕๖๒

สำนักงานเขต

พิกัด

๖๑๘๑๖๗,๒๑๓๐๕๓๖

สัตว์ป่า

ซาก

มิถุนายน

๒๕๖๒

สำนักงานเขต

พิกัด

๖๑๘๖๓๗,๒๑๓๐๙๐๓

สัตว์ป่า

ชิ้นส่วน

มิถุนายน

๒๕๖๒

วันที่พบ

๑๒ มิ.ย. ๒๕๖๒

๒_๑๔.๓๖.jpg

E:SMART_Trainingsmart.๓.๐.๒.win๓๒smart
workspaceข้อมูลภาพถ่าย/๒๕๖๒/มิถุนายน/

๑๓ มิ.ย. ๒๕๖๒

๒_๑๑.๒๗.jpg

E:SMART_Trainingsmart.๓.๐.๒.win๓๒smart
workspaceข้อมูลภาพถ่าย/๒๕๖๒/มิถุนายน/

๑๔ มิ.ย. ๒๕๖๒

๒_๐๙.๓๓.jpg

E:SMART_Trainingsmart.๓.๐.๒.win๓๒smart
workspaceข้อมูลภาพถ่าย/๒๕๖๒/มิถุนายน/

๑๔ มิ.ย. ๒๕๖๒

๒_๑๐.๕๔.jpg

E:SMART_Trainingsmart.๓.๐.๒.win๓๒smart
workspaceข้อมูลภาพถ่าย/๒๕๖๒/มิถุนายน/

ภาพถ่าย



รายละเอียดภาพถ่าย

สำนักงานเขต

พิกัด

๖๑๘๙๙๖,๒๑๓๐๙๖๑

สัตว์ป่า

ร่องรอย

กองมูล

มิถุนายน

๒๕๖๒

แม่ตำ

พิกัด

๖๓๖๔๕๖,๒๑๓๖๐๑๑

กิจกรรมมนุษย์

อาวุธและอุปกรณ์การกระทำผิด

ปืนและเครื่องกระสุน

มิถุนายน

๒๕๖๒

แม่ตำ

พิกัด

๖๓๖๖๑๖,๒๑๓๖๔๙๖

กิจกรรมมนุษย์

การทำไม้

ตอไม้

มิถุนายน

๒๕๖๒

แม่ตำ

พิกัด

๖๓๖๓๗๕,๒๑๓๖๕๔๕

สัตว์ป่า

ร่องรอย

รอยตีน

มิถุนายน

๒๕๖๒

วันที่พบ

๑๔ มิ.ย. ๒๕๖๒

๒_๑๑.๓๑.jpg

E:SMART_Trainingsmart.๓.๐.๒.win๓๒smart
workspaceข้อมูลภาพถ่าย/๒๕๖๒/มิถุนายน/

๑๒ มิ.ย. ๒๕๖๒

๔_๑๓.๒๗.jpg

E:SMART_Trainingsmart.๓.๐.๒.win๓๒smart
workspaceข้อมูลภาพถ่าย/๒๕๖๒/มิถุนายน/

๑๒ มิ.ย. ๒๕๖๒

๔_๑๑.๑๙.jpg

E:SMART_Trainingsmart.๓.๐.๒.win๓๒smart
workspaceข้อมูลภาพถ่าย/๒๕๖๒/มิถุนายน/

๑๒ มิ.ย. ๒๕๖๒

๔_๑๐.๔๔.jpg

E:SMART_Trainingsmart.๓.๐.๒.win๓๒smart
workspaceข้อมูลภาพถ่าย/๒๕๖๒/มิถุนายน/

ภาพถ่าย



รายละเอียดภาพถ่าย

แม่ต๋ำ
พิกัด
๖๓๕๕๘๔,๒๑๓๔๗๘๓
กิจกรรมมนุษย์
การทำไม้
ต่อไม้
มิถุนายน
๒๕๖๒

แม่ต๋ำ
พิกัด
๖๓๕๕๙๐,๒๑๓๔๙๐๑
ปัจจัยนิเวศ
แหล่งน้ำ ตาน้ำ

มิถุนายน
๒๕๖๒
ห้วยแก่น
พิกัด
๖๓๖๓๖๔,๒๑๓๔๒๘๐

สัตว์ป่า
ร่องรอย
กองมูล
มิถุนายน
๒๕๖๒

ห้วยแก่น
พิกัด
๖๓๓๗๕๕,๒๑๓๔๙๐๔
สัตว์ป่า
ร่องรอย

กองมูล
มิถุนายน
๒๕๖๒

วันที่พบ

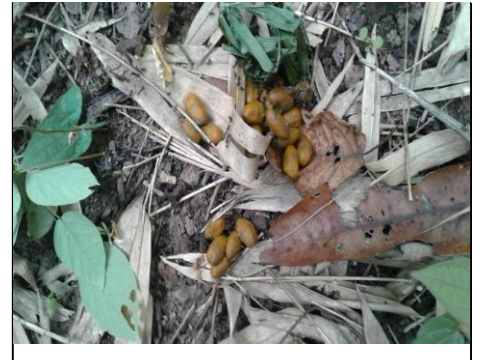
๑๓ มิ.ย. ๒๕๖๒
๔_๑๒.๕๖_jpg
E:SMART_Trainingsmart.๓.๐.๒.win๓๒smart
workspaceข้อมูลภาพถ่าย/๒๕๖๒/มิถุนายน/

๑๓ มิ.ย. ๒๕๖๒
๔_๑๑.๓๔_jpg
E:SMART_Trainingsmart.๓.๐.๒.win๓๒smart
workspaceข้อมูลภาพถ่าย/๒๕๖๒/มิถุนายน/

๑๓ มิ.ย. ๒๕๖๒
๓_๑๕.๐๓_jpg
E:SMART_Trainingsmart.๓.๐.๒.win๓๒smart
workspaceข้อมูลภาพถ่าย/๒๕๖๒/มิถุนายน/

๑๔ มิ.ย. ๒๕๖๒
๓_๑๓.๔๑_jpg
E:SMART_Trainingsmart.๓.๐.๒.win๓๒smart
workspaceข้อมูลภาพถ่าย/๒๕๖๒/มิถุนายน/

ภาพถ่าย



รายละเอียดภาพถ่าย

ห้วยแก่น
พิกัด
๖๓๖๗๒๑,๒๑๓๔๕๘๗
กิจกรรมมนุษย์
อาวุธและอุปกรณ์การกระทำผิด
ปืนและเครื่องกระสุน
มิถุนายน
๒๕๖๒

ห้วยแก่น
พิกัด
๖๓๖๑๒๖,๒๑๓๕๐๗๔
กิจกรรมมนุษย์
การทำไม้
ต่อไม้
มิถุนายน
๒๕๖๒

ห้วยแก่น
พิกัด
๖๓๑๘๘๘,๒๑๓๕๑๓๙
สัตว์ป่า
ร่องรอย
กองมูล
มิถุนายน
๒๕๖๒

ห้วยแก่น
พิกัด
๖๒๙๑๘๑,๒๑๓๕๑๔๑
สัตว์ป่า
ร่องรอย
กองมูล
มิถุนายน
๒๕๖๒

วันที่พบ

๑๔ มิ.ย. ๒๕๖๒
๓_๐๙.๓๘_jpg
E:SMART_Trainingsmart.๓.๐.๒.win๓๒smart
workspaceข้อมูลภาพถ่าย/๒๕๖๒/มิถุนายน/

๑๔ มิ.ย. ๒๕๖๒
๓_๑๐.๒๔_jpg
E:SMART_Trainingsmart.๓.๐.๒.win๓๒smart
workspaceข้อมูลภาพถ่าย/๒๕๖๒/มิถุนายน/

๑๕ มิ.ย. ๒๕๖๒
๓_๐๘.๔๒_jpg
E:SMART_Trainingsmart.๓.๐.๒.win๓๒smart
workspaceข้อมูลภาพถ่าย/๒๕๖๒/มิถุนายน/

๑๕ มิ.ย. ๒๕๖๒
๓_๑๑.๑๗_jpg
E:SMART_Trainingsmart.๓.๐.๒.win๓๒smart
workspaceข้อมูลภาพถ่าย/๒๕๖๒/มิถุนายน/

ภาพถ่าย



รายละเอียดภาพถ่าย

ห้วยชมภู

พิกัด

๖๑๑๔๗๕,๒๑๓๙๐๗๕

สัตว์ป่า

ร่องรอย

กองมูล

มิถุนายน

๒๕๖๒

ห้วยชมภู

พิกัด

๖๑๐๗๗๓,๒๑๓๙๖๒๐

ปัจจัยนิเวศ

ไทร

มิถุนายน

๒๕๖๒

ห้วยชมภู

พิกัด

๖๑๒๗๗๒,๒๑๓๗๙๒๓

สัตว์ป่า

ร่องรอย

กองมูล

มิถุนายน

๒๕๖๒

ห้วยชมภู

พิกัด

๖๑๑๔๕๕,๒๑๓๖๘๓๘

สัตว์ป่า

ร่องรอย

กองมูล

มิถุนายน

๒๕๖๒

วันที่พบ

๑๙ มิ.ย. ๒๕๖๒

๑_๑๔.๓๓.JPG

E:SMART_Trainingsmart.๓.๐.๒.win๓๒smart
workspaceข้อมูลภาพถ่าย/๒๕๖๒/มิถุนายน/

๑๙ มิ.ย. ๒๕๖๒

๑_๑๑.๐๗.JPG

E:SMART_Trainingsmart.๓.๐.๒.win๓๒smart
workspaceข้อมูลภาพถ่าย/๒๕๖๒/มิถุนายน/

๒๐ มิ.ย. ๒๕๖๒

๑_๑๓.๔๙.JPG

E:SMART_Trainingsmart.๓.๐.๒.win๓๒smart
workspaceข้อมูลภาพถ่าย/๒๕๖๒/มิถุนายน/

๒๑ มิ.ย. ๒๕๖๒

๑_๐๘.๒๘.JPG

E:SMART_Trainingsmart.๓.๐.๒.win๓๒smart
workspaceข้อมูลภาพถ่าย/๒๕๖๒/มิถุนายน/

ภาพถ่าย



รายละเอียดภาพถ่าย

ห้วยแก่น
พิกัด
๖๓๗๓๑๑,๒๑๒๙๓๓๑
สัตว์ป่า
ร่องรอย
กองมูล
มิถุนายน
๒๕๖๒

ห้วยแก่น
พิกัด
๖๓๗๒๒๗,๒๑๒๙๑๓๖
กิจกรรมมนุษย์
ปางพัก/ห้าง

มิถุนายน
๒๕๖๒

ห้วยแก่น
พิกัด
๖๓๗๒๓๓,๒๑๒๙๐๐๖

สัตว์ป่า
ร่องรอย
รอยหากิน
มิถุนายน
๒๕๖๒

ห้วยแก่น
พิกัด
๖๓๖๘๒๓,๒๑๒๙๑๒๗

สัตว์ป่า
ร่องรอย
กองมูล
มิถุนายน
๒๕๖๒

วันที่พบ

๑๙ มิ.ย. ๒๕๖๒
๓_๑๐.๔๐_jpg
E:SMART_Trainingsmart.๓.๐.๒.win๓๒smart
workspaceข้อมูลภาพถ่าย/๒๕๖๒/มิถุนายน/

๑๙ มิ.ย. ๒๕๖๒
๓_๑๑.๑๐_jpg
E:SMART_Trainingsmart.๓.๐.๒.win๓๒smart
workspaceข้อมูลภาพถ่าย/๒๕๖๒/มิถุนายน/

๑๙ มิ.ย. ๒๕๖๒
๓_๑๔.๓๓_jpg
E:SMART_Trainingsmart.๓.๐.๒.win๓๒smart
workspaceข้อมูลภาพถ่าย/๒๕๖๒/มิถุนายน/

๑๙ มิ.ย. ๒๕๖๒
๓_๑๕.๔๗_jpg
E:SMART_Trainingsmart.๓.๐.๒.win๓๒smart
workspaceข้อมูลภาพถ่าย/๒๕๖๒/มิถุนายน/

ภาพถ่าย



รายละเอียดภาพถ่าย

ห้วยแก่น

พิกัด

๖๓๓๐๖๔,๒๑๓๐๐๓๘

สัตว์ป่า

ร่องรอย

กองมูล

มิถุนายน

๒๕๖๒

ห้วยแก่น

พิกัด

๖๓๓๑๙๗,๒๑๒๙๔๐๘

สัตว์ป่า

ร่องรอย

กองมูล

มิถุนายน

๒๕๖๒

ห้วยแก่น

พิกัด

๖๓๓๗๐๔,๒๑๒๗๘๘๖

สัตว์ป่า

ชิ้นส่วน

มิถุนายน

๒๕๖๒

วันที่พบ

๒๐ มิ.ย. ๒๕๖๒

๓_๑๔.๒๐_jpg

E:SMART_Trainingsmart.๓.๐.๒.win๓๒smart
workspaceข้อมูลภาพถ่าย/๒๕๖๒/มิถุนายน/

๒๑ มิ.ย. ๒๕๖๒

๓_๐๘.๓๖_jpg

E:SMART_Trainingsmart.๓.๐.๒.win๓๒smart
workspaceข้อมูลภาพถ่าย/๒๕๖๒/มิถุนายน/

๒๑ มิ.ย. ๒๕๖๒

๓_๐๙.๓๖_jpg

E:SMART_Trainingsmart.๓.๐.๒.win๓๒smart
workspaceข้อมูลภาพถ่าย/๒๕๖๒/มิถุนายน/

ภาพถ่าย

